

# UNTERNEHMENS- UND PRODUKTPROFIL



**PLANTA Projektmanagement-Systeme GmbH**

## PLANTA Projektmanagement-Systeme GmbH

- Einer der führenden Anbieter von Enterprise Project Management-Software auf dem europäischen Markt



- Neu: hybrides Projektmanagement mit agilem PM-Baustein

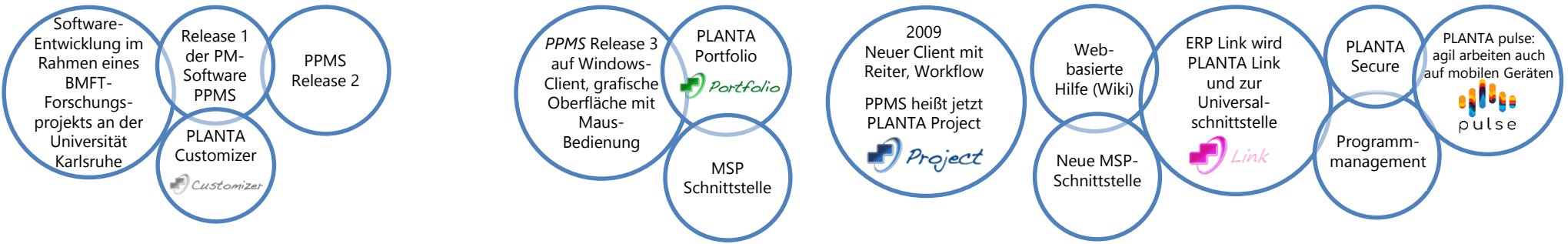
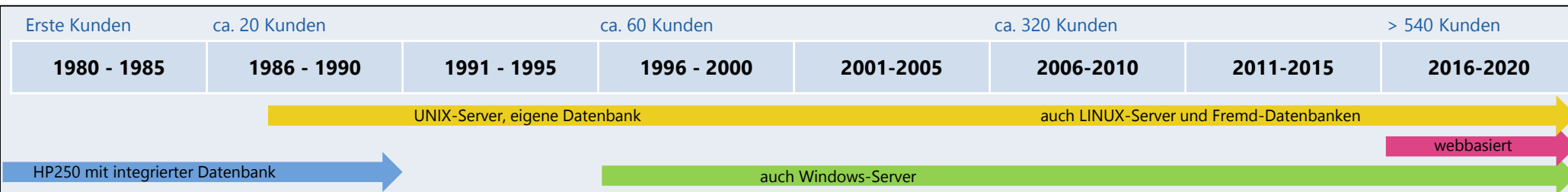
PLANTA pulse



- Branchenunabhängige Software-Lösungen für jede Art von Projekt im Unternehmen



## Unsere Unternehmensgeschichte



## PLANTA-Dienstleistungen

- **Beratung für den Tool-Einsatz**

Zur Abbildung von Methoden, Verfahren, Richtlinien und Prozessen in der Software

- **Software-Implementierung**

- Installation der Software
- Schulungen (Standard- und firmenspezifische Schulungen)
- Konzeption und Realisierung von Customizing-Anpassungen und Schnittstellen
- Integration mit IT-Systemen beim Kunden

- **Betreuung nach Einführung des Systems**

- Kontinuierliche technische und funktionale Weiterentwicklung der Software
- Unterstützung beim Monitoring und bei Updates

## Zielmarkt und Kunden

### Einsatzbereiche

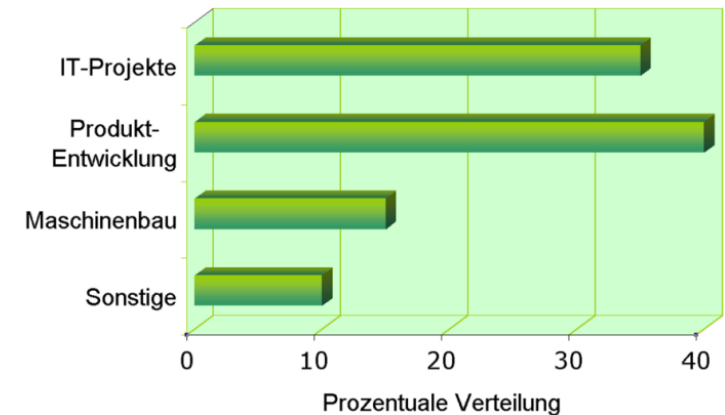
branchenunabhängig, z.B.

- für IT- und Organisationsprojekte
- für Entwicklungs- und Forschungsprojekte
- Kundenprojekte im Maschinen- und Anlagenbau

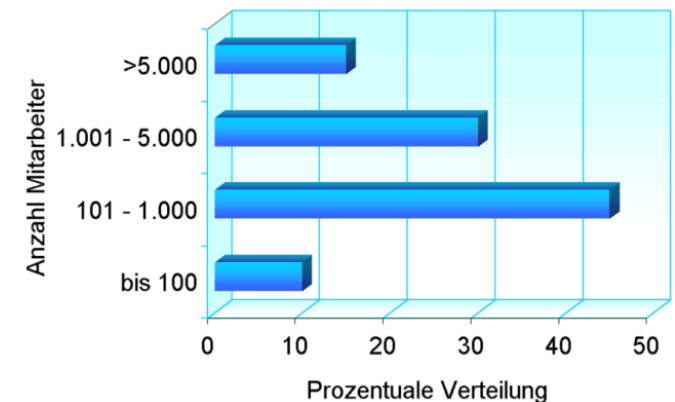
### Kunden

Über 540 Firmenlizenzen und ca. 50.000 Anwender

Nach Einsatzgebiet:



Nach Firmengröße:



## Zielmarkt und Kunden

### IT-, Organisations- und Serviceprojekte

Allianz Gruppe Schweiz, Bern, Genf, Zürich  
AXA Winterthur Versicherungen, Winterthur  
Basler Versicherungen, Basel  
Baudirektion Kanton Zürich  
Deutsche Post Renten Service, Köln  
Deutsche Rentenversicherung BW, Karlsruhe  
Deutsche Rentenversicherung NOW IT, Laatzen  
ERGO Direkt Versicherungen, Nürnberg  
Eurogate GmbH & Co. KGaA, KG, Hamburg  
Fiducia & GAD IT AG, Karlsruhe und Münster  
GEMA, München  
Herausgeber-Gemeinschaft Wertpapier-Mitteilungen, Frankfurt  
Herose, Bad Oldeslohe  
IGS, Informatik für Sozialversicherungen, St. Gallen  
Kassenärztliche Vereinigung Westfalen-Lippe, Dortmund  
Leaseplan, Düsseldorf  
Provinzial, Düsseldorf  
Schweizerische Mobiliar Versicherungsgesellschaft, Bern  
Swiss Life Select Deutschland, Hannover  
Signal Iduna Gruppe, Hamburg  
Volkswagen Financial Services AG, Braunschweig



IGS Informatik für Sozialversicherungen



## Zielmarkt und Kunden

### Entwicklungs- und Forschungsprojekte

ABB Corporate Research Ltd., CH  
 ABB AG Forschungszentrum, Ladenburg  
 Andreas Stihl AG & Co. KG, Waiblingen  
 Bauer AG, Schrobenhausen  
 Berliner Glas KGaA, Berlin  
 BMW AG Forschungs- und Innovationszentrum, München  
 Congatec AG, Deggendorf  
 Curtiss Wright Antriebstechnik GmbH, Neuhausen  
 Daimler AG, Stuttgart  
 Diehl BGT Defence GmbH & Co. KG, Nürnberg, Überlingen  
 eQ-3 Holding GmbH, Leer  
 EuroSpike GmbH, Röthenbach  
 Heidelberger Druckmaschinen AG, Heidelberg  
 Hermes Arzneimittel, Großhesselohe  
 Instrument Systems GmbH, München  
 Julius Blum GmbH, Höchst  
 Junghans Microtec GmbH, Dunningen-Seedorf  
 L-3 Communications Magnet-Motor GmbH, Starnberg  
 LEONI Bordnetz-Systeme GmbH, Kitzingen  
 Losan Pharma GmbH, Neuenburg



LTI Drives GmbH, Lahnau  
 Metabowerke GmbH, Nürtingen  
 Oerlikon Surface Solutions AG, Balzers, CH  
 Schreiner Group GmbH & Co. KG, Oberschleißheim  
 SIG Combibloc und allCap, Linnich und CH-Neuhausen  
 Sitec Aerospace GmbH  
 Staiger GmbH & Co. KG, Erligheim  
 TDK-EPC AG & Co. KG  
 Tirsan Kardan A.S.  
 Viega GmbH & Co. AG, Attendorn  
 Volkswagen AG, Wolfsburg  
 WOCO Franz Josef Wolf, Bad Soden-Salmünster  
 Yamaichi, München

## Zielmarkt und Kunden

### Kundenprojekte im Maschinen- und Anlagenbau, Produktion

AMST Systemtechnik GmbH, Ranshofen

Groninger & Co. GmbH, Crailsheim

KUKA Industries Reis GmbH & Co. KG, Obernburg

Lippok & Wolf GmbH, Welzheim

Loesch Verpackungstechnik GmbH & Co. KG, Altendorf

Luxforge, Luxemburg

Schlatter Deutschland GmbH & Co. KG, Münster

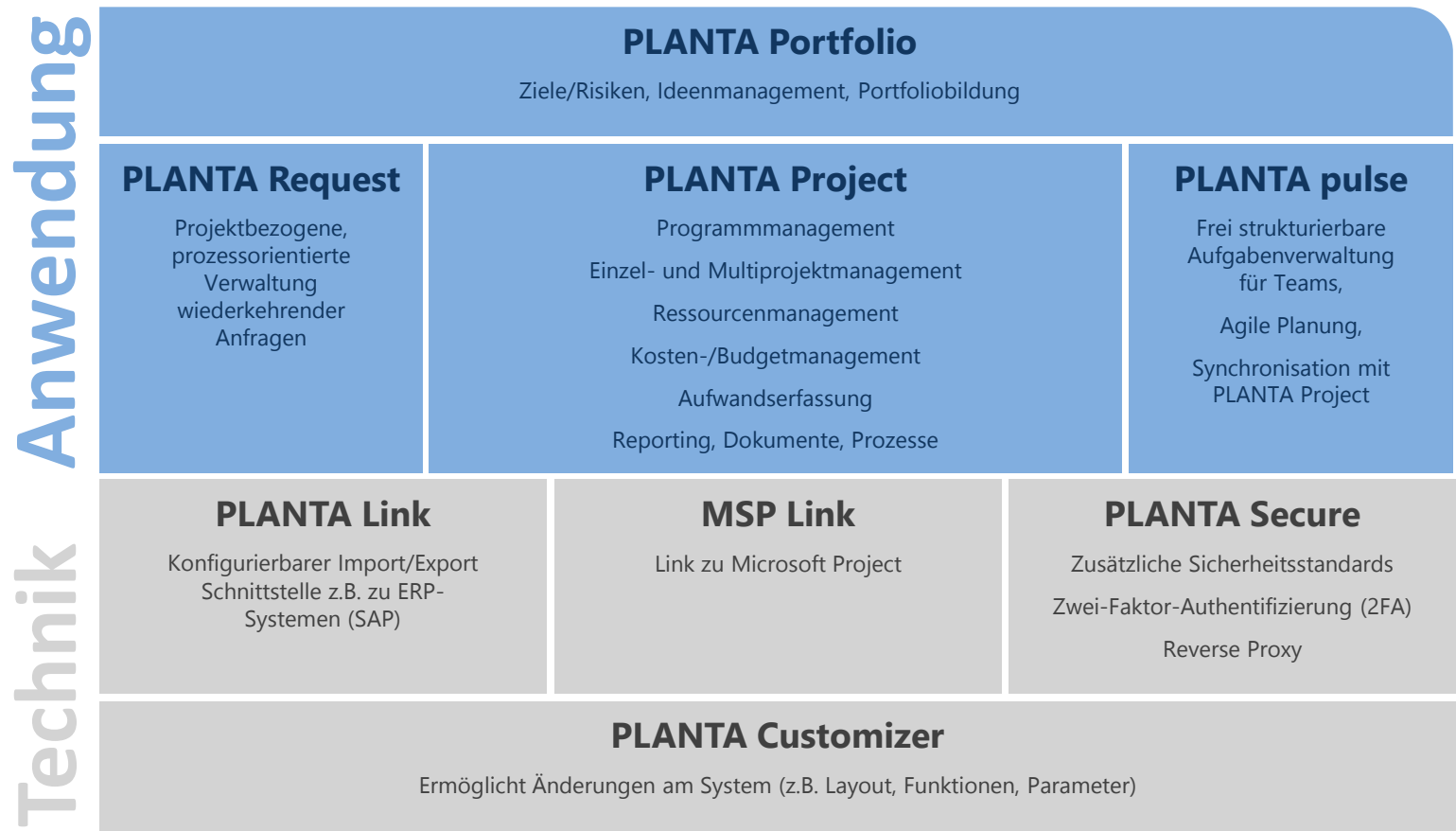
Seepex GmbH, Bottrop

SWARCO TRAFFIC SYSTEMS GmbH, Unterensingen





## PLANTA-Software im Überblick



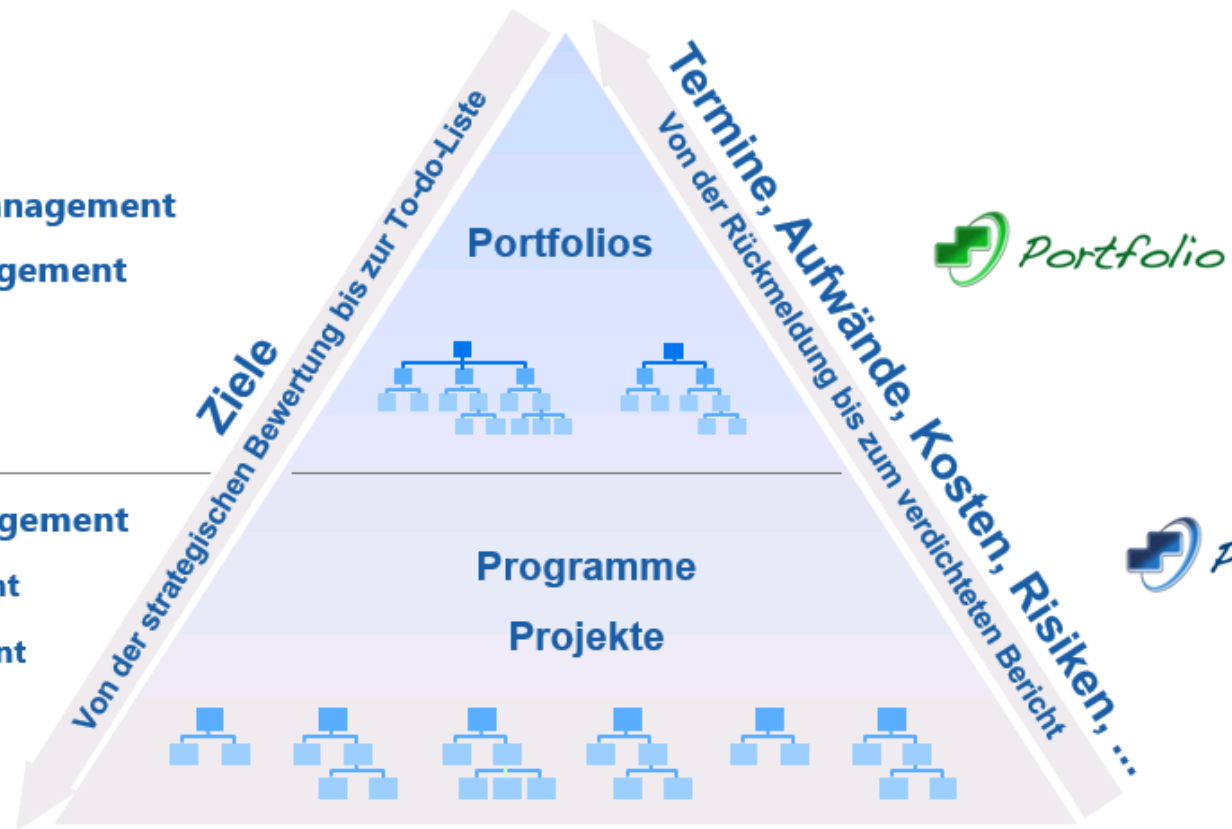
## Planungs-Systeme für strategisches und operatives PM

### Strategisches Projektmanagement

- Projektportfoliomanagement

### Operatives Projektmanagement

- Multiprojektmanagement
- Einzelprojektmanagement
- Ressourcenmanagement
- Kostenmanagement

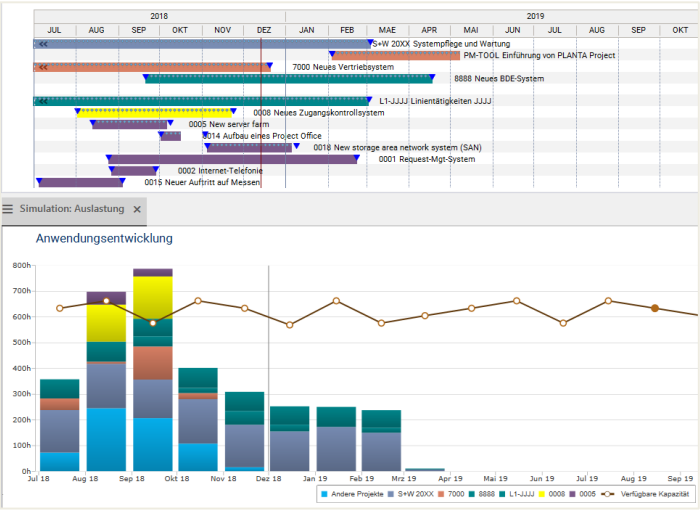
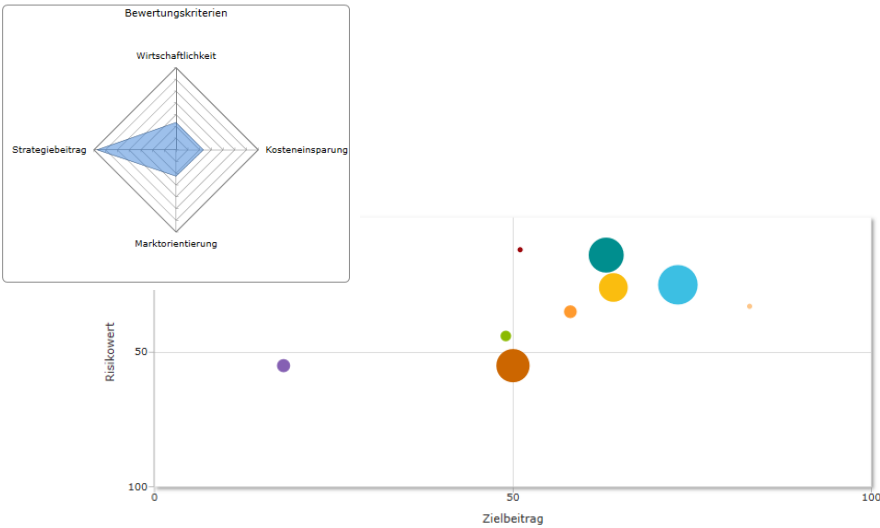


PLANTA Portfolio



Portfoliomanagement

- Ideen, Vorhaben und Projekte
- Bildung von Portfolios
- Bewertung und Priorisierung von Projekten
- Kosten und Budgets nach Jahren
- Simulation der Ressourcenauslastungen
- Quality Gates
- Monitoring: Portfolio-Statusberichte

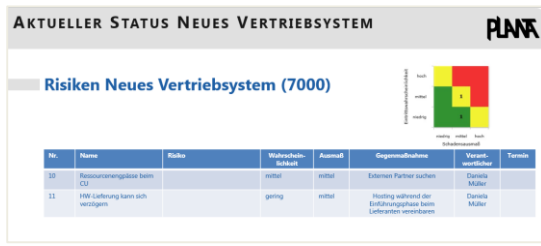
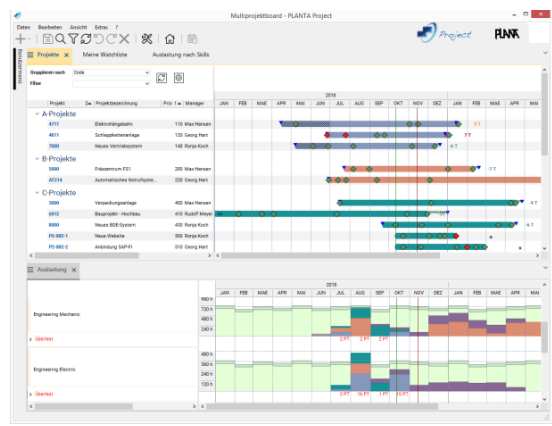
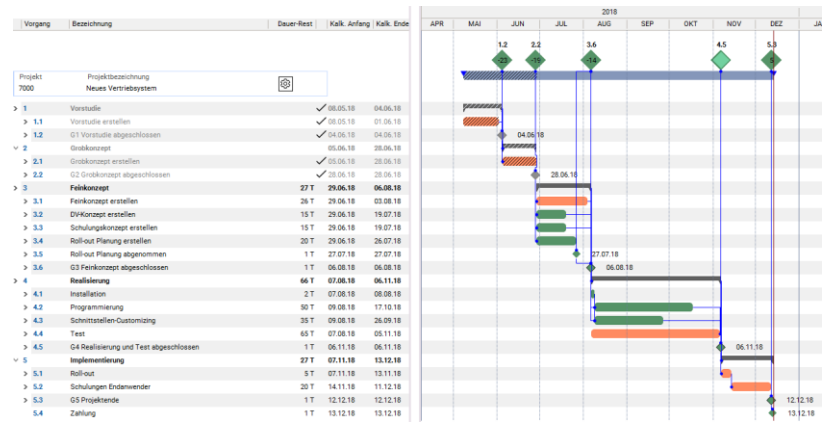


IT00001 IT- und ORG-Portfolio												
Budget pro Zeitraum				Letzte Aktualisierung 12.12.18 11:28								
Zeitraum 2 2019				Erledigt 1				Freigegeben				
Zeitraum 2 2018				Erledigt 1				Freigegeben				
		Portfoliobudget	Relevant	Genehmigt	Beartragt	Projektbudget	Baseline	Kosten SB	Kosten	Abweichung	%-Abw.	Obligo
Kosten		980.000 €	935.291 €	534.756 €	935.291 €	663.311 €	194.650 €	194.650 €	995.059 €	-44.709 €	-4.56 %	
Interne Kosten		480.000 €	480.247 €	337.232 €	480.247 €	383.267 €	68.510 €	68.510 €	570.295 €	247 €	0.05 %	
Externe Kosten		80.000 €	85.044 €	62.524 €	85.044 €	65.044 €	31.140 €	31.140 €	64.764 €	5.044 €	6.31 %	
Sachkosten		230.000 €	225.000 €	55.000 €	225.000 €	110.000 €	45.000 €	45.000 €	150.000 €	-5.000 €	-2.17 %	
Investitionen		180.000 €	135.000 €	70.000 €	135.000 €	95.000 €	40.000 €	40.000 €	200.000 €	-45.000 €	-25.00 %	
Sonstige		10.000 €	10.000 €	10.000 €	10.000 €	10.000 €	10.000 €	10.000 €	10.000 €			
		Portfoliobudget	Relevant	Genehmigt	Beartragt	Projektbudget	Baseline	Aufwand SB	Aufwand	Abweichung	%-Abw.	Verfügbarkeit
Aufwand		5.220 h	5.136 h	4.457 h	5.136 h	5.036 h	1.152 h	1.152 h	6.433 h	-84 h	-1.61 %	9.324 h
IT-Intern		4.500 h	4.416 h	3.765 h	4.416 h	4.316 h	806 h	806 h	5.713 h	-84 h	-1.87 %	7.445 h
IT-Extern		720 h	720 h	692 h	720 h	720 h	346 h	346 h	720 h			1.879 h
Nutzen + Erlöse		Nutzen	Geplant	Erreicht	Resultierend	Abw. Budget	Erlöse	ist	Rest	Gesamt	Abw. Budget	
			905.000 €		905.000 €	-30.291 €			200.000 €	200.000 €	-735.291 €	

PLANTA Project

Einzelprojekt-, Programm- und Multiprojektmanagement

- Optimierung von Terminen, Ressourcen und Kosten (projektübergreifend)
- Projekt-Zeiterfassung für alle Projektbeteiligten
- Risikomanagement
- Flexibles Änderungsmanagement
- Reporting
  - Fortschrittsanalysen
  - Statusberichte (auch in PPT)
- Hybrid-System (klassisch/agil)

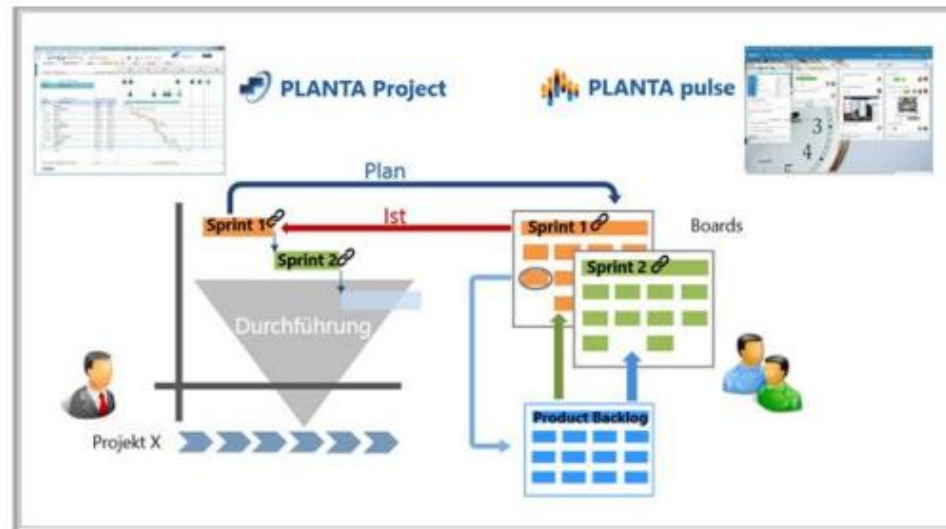
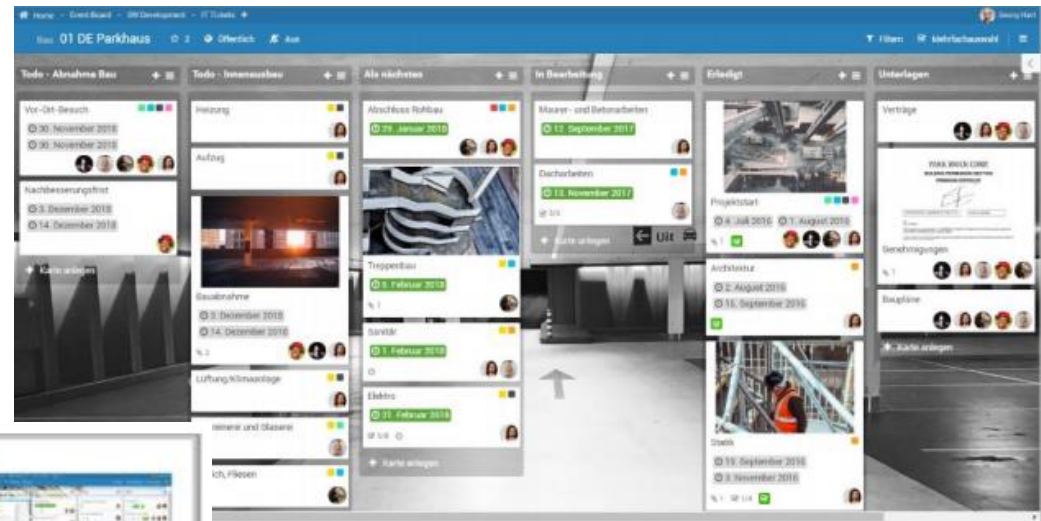


Meine Tätigkeiten		Meine Planungsobjekte	Rückmeldung*	Übersicht Rückmeldungen	Abwesenheit	Infos
Auf weitere Projekte/Vorgänge buchen						
Projekt		1A Projektbezeichnung				
Gesamt						
Zeiterfassung bis Ende aktueller Woche						
7000 Neues Vertriebssystem						
Vorgang		1A Vorgangsbezeichnung				
3.1 Feinkonzept erstellen						
3.3 Schulungskonzept erstellen						
3.4 Roll-out Planung erstellen						
8888 Neues BDE-System						
E001 Neues CRM-System						
P2-882-1 Neue Website						
SW 20XX Systempflege und Wartung						

## PLANTA Pulse

### Transparenz im Teamwork und agile Planung

- Web-Applikation für agiles Arbeiten im Team
- Kanban-Board für Checklisten, Filesharing
- Kommunikation/Chat-Funktion
- Zeiterfassung
- PLANTA Hybrid  
Agile und klassische Projektwelt verbinden



## Allgemeine Funktionen der PLANTA Software

### Rollenbasiertes Arbeiten

- Nutzung vordefinierter Rollen
- Einfaches Anpassen und Generieren eigener Rollen

Vordefinierte Rollen in PLANTA Project



### Abbildung von Prozess-Workflows

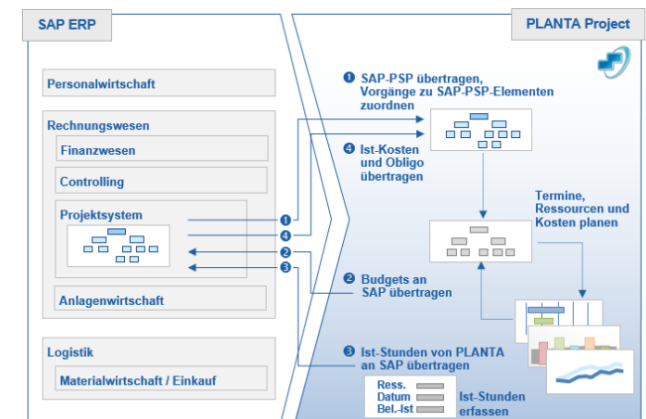
- Projektprozesse, z.B. nach DIN 69901-2, PMI, PRINCE2 sind vordefiniert oder kundenindividuell definierbar
- Berechtigungen auch über den Prozess steuerbar



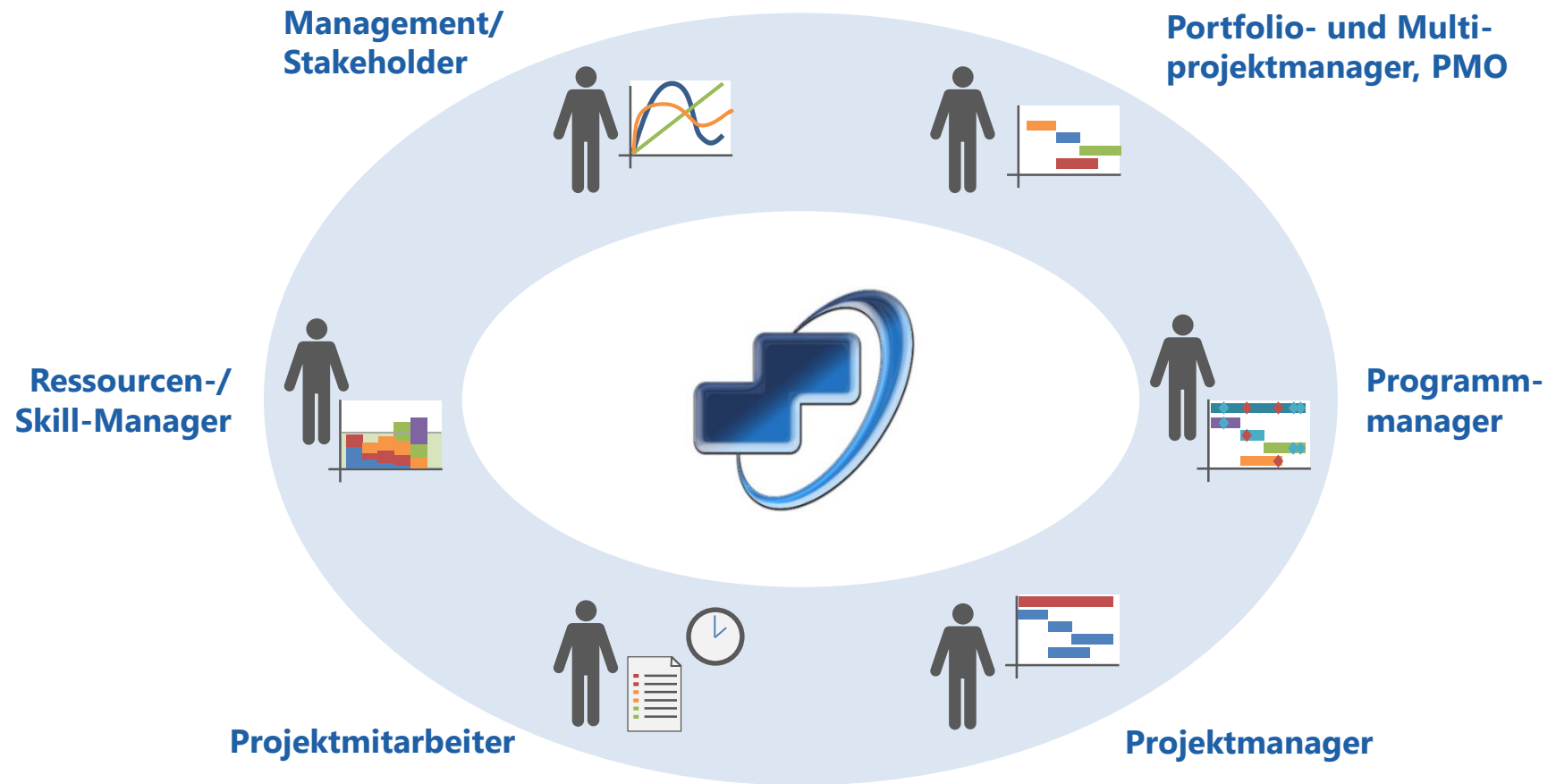
### Integration in bestehende Lösungen

- Standardisierte Schnittstellen  
(z.B. SAP, MS Project, MS Excel, MS Powerpoint)
- Individuelle Schnittstellen flexibel über Parameter konfigurierbar

Schnittstelle zu SAP PS – mit Zeiterfassung in PLANTA

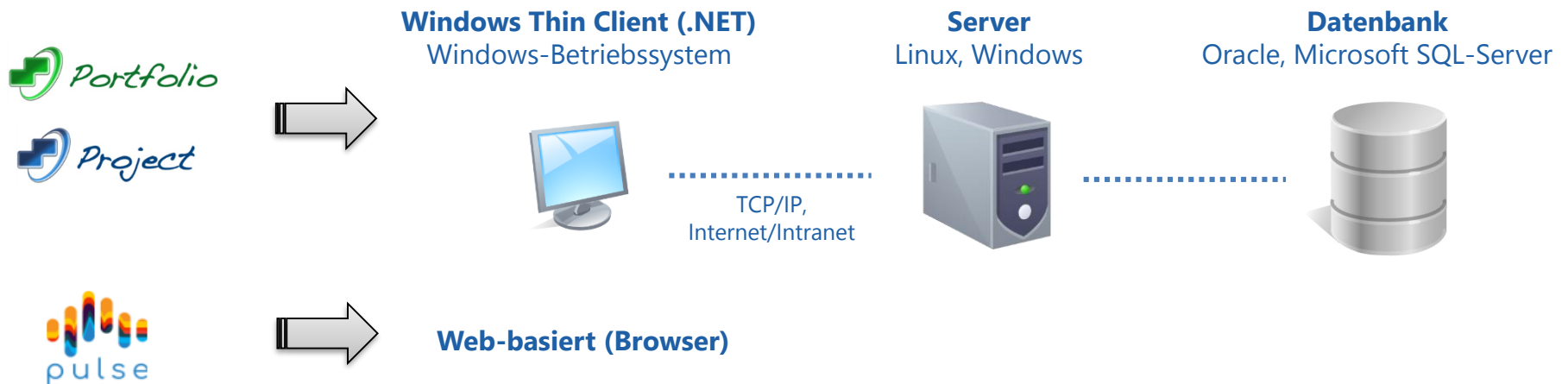


## Vordefinierte Rollen in PLANTA Project



## Technologie: Moderne, offene Architekturen

- Skalierbarkeit: Client-/Server-Architektur (3-tier), Server ist clusterfähig
- Webfähigkeit
- Zentrale Datenverwaltung
- Offenheit für bereits vorhandene und neue Technologien
- Vollständige Python-Integration auf Client und Server (API)
- Sicherheit: verschlüsselte Datenübertragung zwischen Client und Server





# PLANTA – PROJEKTE IM BLICK



**... so erreichen Sie uns:**

**PLANTA Projektmanagement-Systeme GmbH  
Bunsenstraße 14  
D-76135 Karlsruhe  
Tel.: +49 721 828 1111  
E-Mail: [info@planta.de](mailto:info@planta.de)**

**Internet: [www.planta.de](http://www.planta.de)**