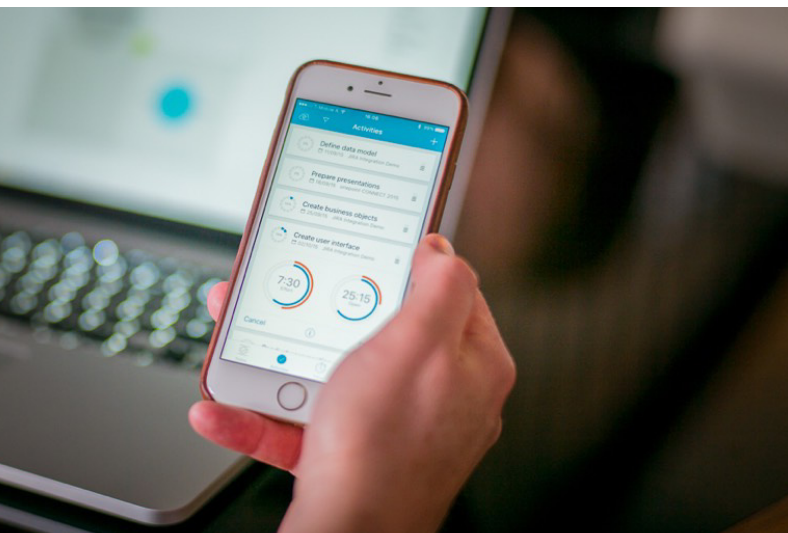
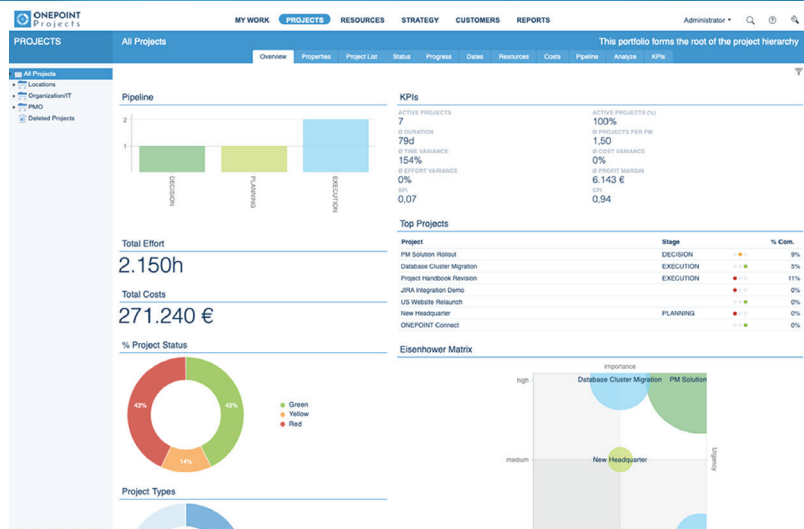


# ONEPOINT PROJECTS

## Hybrides Projekt- & Portfoliomanagement

**STANDBASIERT.  
KONFIGURIERBAR.  
LEICHT ZU BEDIENEN.**

Suchen Sie nach einer modernen und dynamischen PPM-Lösung, die agile Projekte und gleichzeitig Standards wie IPMA®, PMI® oder PRINCE2® unterstützt?



ONEPOINT Projects ist eine webbasierte Projekt- und Portfoliomanagement-Lösung, die den kompletten Projektlebenszyklus abdeckt. Wir unterstützen Ihr Unternehmen in jeder Projektphase. Weitreichende Konfigurationsmöglichkeiten erlauben eine einfache Anpassung an Ihre Prozesse und Anforderungen.



**PROFITABILITÄT  
OPTIMIEREN**



**TIME-TO-PROJECT  
VERKÜRZEN**



**TRANSPARENZ  
ERHÖHEN**



**PROJEKTRISIKO  
MINIMIEREN**



SÄMTLICHE INFORMATIONEN IN  
EINER ZENTRALEN, INTEGRIERTEN LÖSUNG



HYBRIDES PPM - EINFACHE, TRADITIONELLE  
& AGILE PROJEKTE



INTUITIV ZU ERLERNEN &  
LEICHT ZU BEDIENEN



SCHNELLER ZUGANG ZU INFORMATIONEN  
ÜBERALL UND JEDERZEIT



MODERNE, WEB-BASIERTE  
LÖSUNGSARCHITEKTUR



IN HOHEM MASS KONFIGURIERBAR -  
ANGEPASST AN IHRE BEDÜRFNISSE



OPTIONALE ANBINDUNG AN  
CONFLUENCE®, JIRA® & SLACK®



ECHTZEIT PROJEKT-&  
PORTFOLIO-DASHBOARDS

## ÜBER BRANCHEN HINWEG

TELEKOMMUNIKATION

FINANZDIENSTLEISTUNGEN

BEHÖRDEN &  
ÖFFENTLICHE VERWALTUNG

GESUNDHEITSWESEN &  
LIFE SCIENCES

HIGH-TECH

FERTIGUNG

MEDIEN

NON-PROFIT &  
BILDUNG

HANDEL

DIENTSTLEISTUNGEN

REISEN&  
TRANSPORTWESEN

# 3

STANDORTE  
USA | AT | DE

## MEHRSPRACHIG

## AGIL & TRADITIONELL

# > 270

KUNDEN VERTRAUEN  
ONEPOINT PROJECTS

**FREIE EINSTIEGSVERSION**  
FÜR BIS ZU 4 PROJEKTMANAGER

**> 25.000**  
ANWENDER

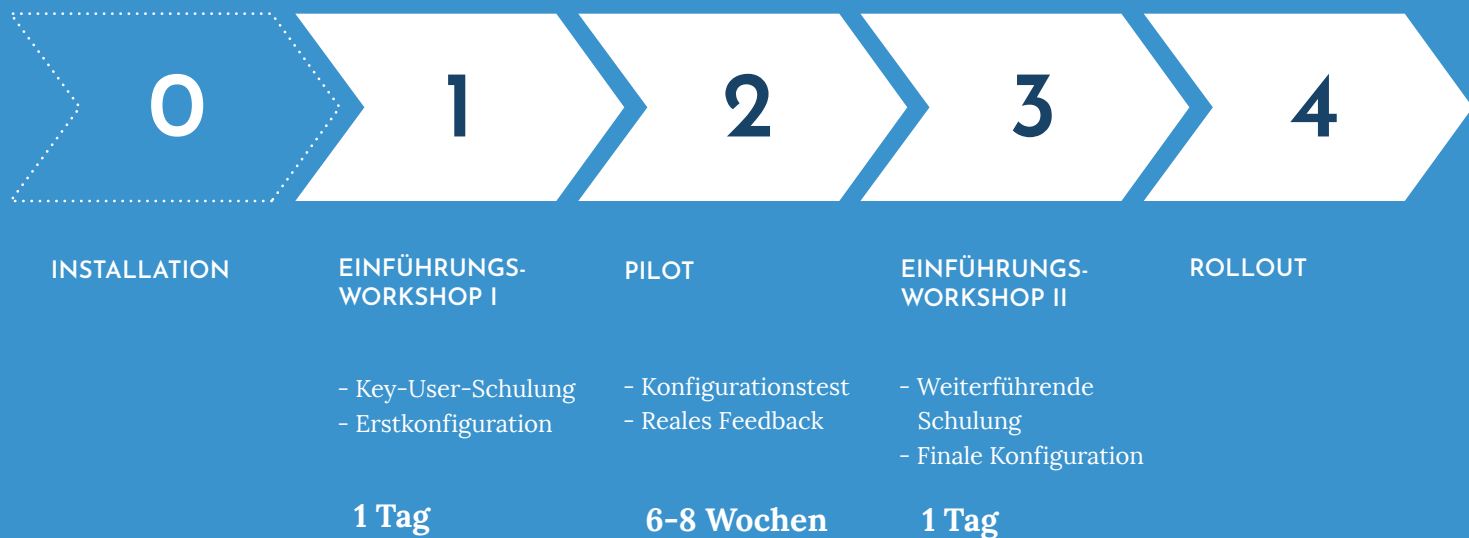
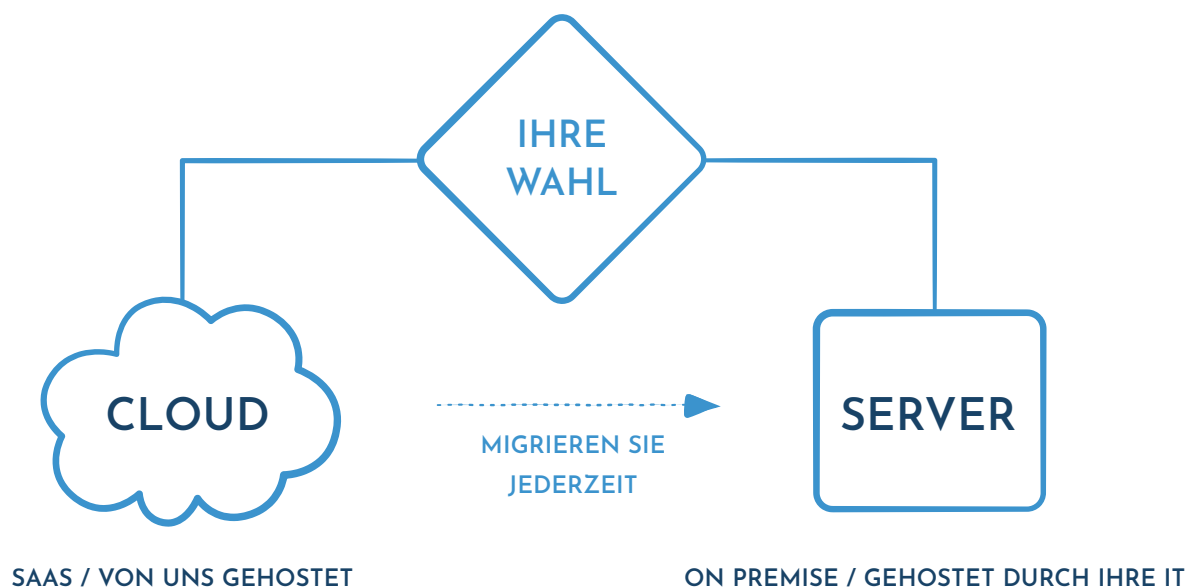
GEGRÜNDET  
**2005**

**GRATIS  
TESTVERSION**

**14** JAHRE  
PPM-ERFAHRUNG

**STANDARDBASIERT**  
(IPMA®, PMI®, PRINCE2®)

# VON NULL AUF PROJEKTERFOLG IM HANDUMDREHEN



PROFESSIONELLER SUPPORT  
VIA EMAIL & TELEFON

99,9%

DURCHSCHNITTliche VERFÜGBARKEIT  
VON CLOUD-SERVERN



IBM® CLOUD-SERVER IN  
EUROPA & NORDAMERIKA



Die **Exchange Connector Option** unterstützt die Push-Synchronisation von ONEPOINT Vorgängen nach Microsoft® Exchange. Anwender erhalten einen unkomplizierten direkten Zugang auf ihre Vorgangsliste über Microsoft® Outlook®. Zudem werden Abwesenheitszeiten in Form von Nichtverfügbarkeiten nach ONEPOINT zurück übertragen.



Die **Planning & Controlling Option** unterstützt standardbasiertes Projektmanagement durch interaktive, intuitive Planungsinstrumente sowie funktionale Controlling-Ansichten. Diese umfasst detaillierte Planungsfunktionen wie einen interaktiven WBS, Terminplanung, visuelle Ressourcenplanung sowie komplexere Controlling-Instrumente wie Meilenstein-Trendanalyse und Earned Value.



Die **Stakeholder Analysis Option** ermöglicht ein revisionssicheres Stakeholder Management mit entsprechenden Maßnahmen. Die Controlling-Komponente unterstützt dabei mit einer visuellen Stakeholder-Analyse basierend auf Einfluss, Interesse und Einstellung. Zusätzlich kann eine Stakeholder-Ampel für Statusberichte und Übersichten konfiguriert werden.



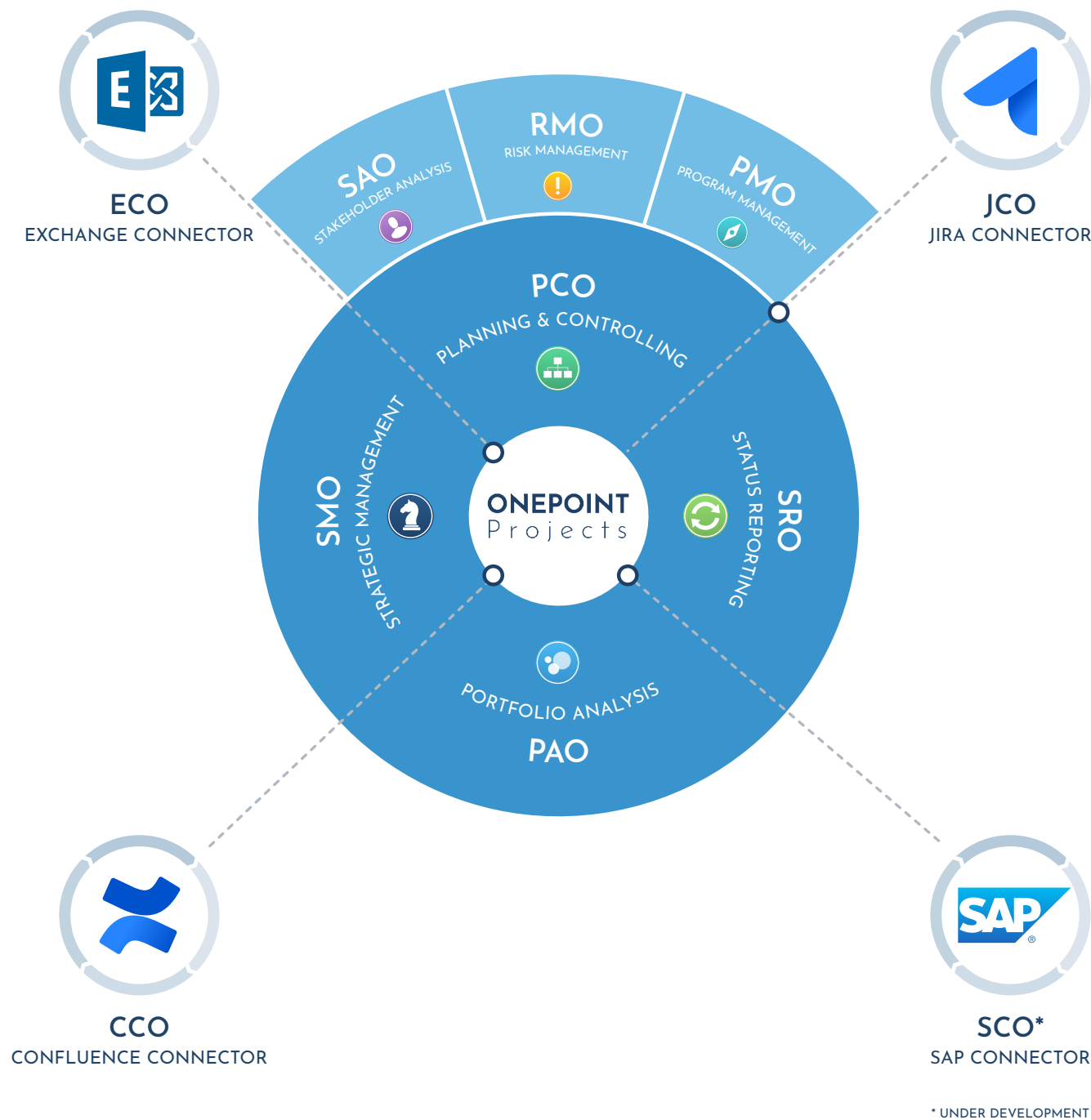
Die **Risk Management Option** bietet Projektmanagern die Möglichkeit, das Risiko-Portfolio für jedes Projekt professionell zu managen, einschließlich Risikobeschreibung, Wahrscheinlichkeit und Auswirkung. Globale Risikokategorien können optional für eine Vergleichbarkeit über Projekte hinweg definiert werden.



Die **Program Management Option** ermöglicht die einfache Planung und Steuerung von großen, komplexen Projekten und Abhängigkeiten zwischen verknüpften Projekten. Eine Unterteilung in Teilprojekte und die Verteilung von Verantwortung an mehrere Projektmanager wird dabei unterstützt. Die Teilprojektmanager können dann entscheiden, welche Vorgänge im Gesamtprogrammplan ersichtlich sind.



Die **Confluence® Connector Option** ermöglicht es Echtzeit-Projekt- und Portfolioansichten in jegliche Confluence-Seite über Makros einzubinden. Die verfügbaren Ansichten beinhalten Projektstrukturplan und Terminplan auf Projektebene, sowie die Projekt-Pipeline auf Portfolioebene.



Die **Jira® Connector Option** bietet eine bidirektionale Echtzeit-Integration zwischen ONEPOINT und Atlassian Jira. Durch die Einbindung der übertragenen Daten in unsere integrierte Multi-Projektdatenbank ist es möglich, Jira nahtlos um standardbasiertes Projektportfoliomanagement ebenso wie Ressourcenplanung zu erweitern.



Die **Status Reporting Option** bietet einen schnellen und effektiven Weg, regelmäßige Projektstatusberichte sicherzustellen. Das Management-Reporting wird durch ampelbasierte Statusübersichten sowie IPMA-konforme, druckbare PDF-Berichte wie Projektauftrag und Projektstatus nachhaltig unterstützt.



Die **Portfolio Analysis Option** integriert strategische Portfolioanalyse und Projektpriorisierung eng mit ihrem Multiprojekt- und Ressourcenmanagement-Datenmodell. Die Projektbewertung nach Top-down- und Bottom-up-Kriterien - verknüpft mit Echtzeit-Projektfeldern - schafft einen neuen, dynamischen und modernen PPM-Ansatz. Anwender können Portfolios über Tabellenansichten, Bubble-Charts, und eine einzigartige Projekt-Cockpit-Visualisierung analysieren.

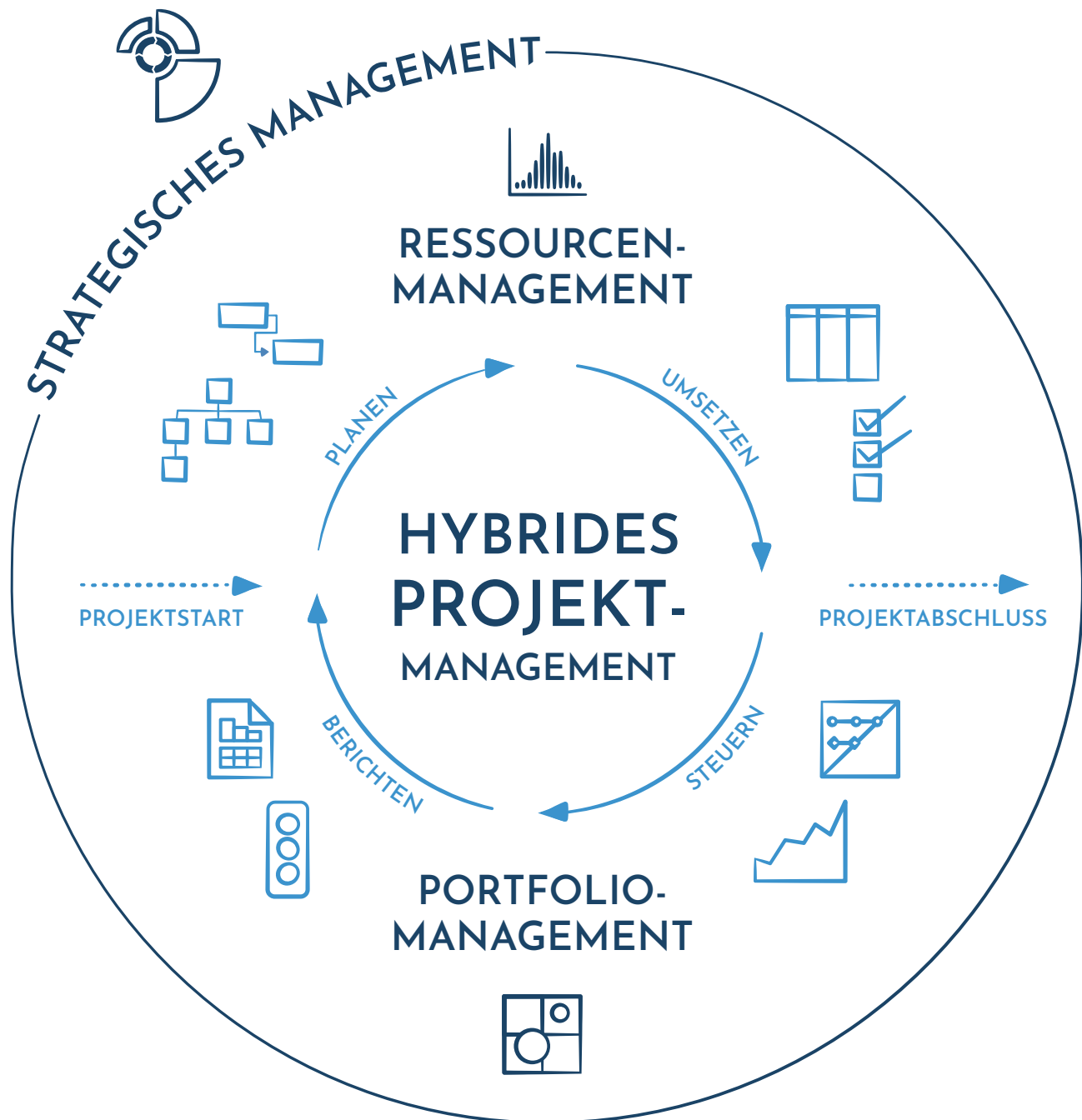


Die **Strategic Management Option** unterstützt das Top Management, seine strategische Vision zu planen, zu kommunizieren und zu steuern. Diese Vision kann dann in Ziele und Initiativen heruntergebrochen und mit einem oder mehreren strategischen Projekten verknüpft werden. So kann die Strategie direkt mit der Projektdurchführung verbunden und Hürden auf dem Weg zur Strategieumsetzung verringert werden.



Die **SAP® Connector Option** ermöglicht die automatische oder manuelle bidirektionale Synchronisation von Projekten, PSP-Elementen, Kosten- und Ressourcenplanungsdaten sowie internen Kosten zwischen ONEPOINT und SAP. Weiters wird eine automatische oder manuelle Synchronisation von Personalstammdaten und externen Kosten von SAP nach ONEPOINT unterstützt.

OPTIONEN ERLAUBEN ES UNS, UNSER BASISPRODUKT EINFACH UND ÜBERSICHTLICH ZU HALTEN.  
**LIZENZIEREN SIE NUR, WAS SIE WIRKLICH BENÖTIGEN.**



## KONTAKTIEREN SIE UNS NOCH HEUTE:

### ONEPOINT Germany

Mühlenstrasse 13, 85778 Haimhausen | Munich, Germany  
+49 (81) 33 444 777

### ONEPOINT USA

325 W. Washington St. #2225, San Diego, CA 92103 USA  
+1 (619) 985 0673

### ONEPOINT Projects GmbH

Dietrich-Keller-Strasse 24/6  
8074 Raaba-Grambach | Graz, Austria  
+43 (316) 267 267 0

info@onepoint-projects.com  
www.onepoint-projects.com



**ONEPOINT**  
Projects