



# Key Features

Clarity PPM

# Key Features von Clarity PPM

Die Software für Projekt- und Portfoliomanagement Clarity PPM des Herstellers CA Technologies, a Broadcom Company, zeichnet sich durch ein umfassendes Funktionalitätsspektrum aus. Die Stärken liegen besonders im Bereich der Planung und Steuerung von Projekten, Portfolios, Ressourcen und Finanzen. Aber auch Tätigkeiten im Zusammenhang mit Produkten, Services und Demands sowie Ihr Applikationsmanagement können in der Software abgebildet werden. So unterstützt Clarity PPM Sie dabei, Ihre tägliche Arbeit effizienter zu gestalten und Ihre Ressourcen in die wertsteigernden Projekte zu investieren.

Dank des modularen Aufbaus haben Sie die Möglichkeit, genau die Funktionen auszuwählen, die Ihr Unternehmen wirklich braucht. Wenn Ihre Anforderungen sich mit der Zeit verändern, können Sie Ihr System problemlos erweitern. Clarity PPM wächst so mit Ihrem Unternehmen mit und sorgt für eine langfristige Relevanz und Akzeptanz bei den Anwendern und im Management.

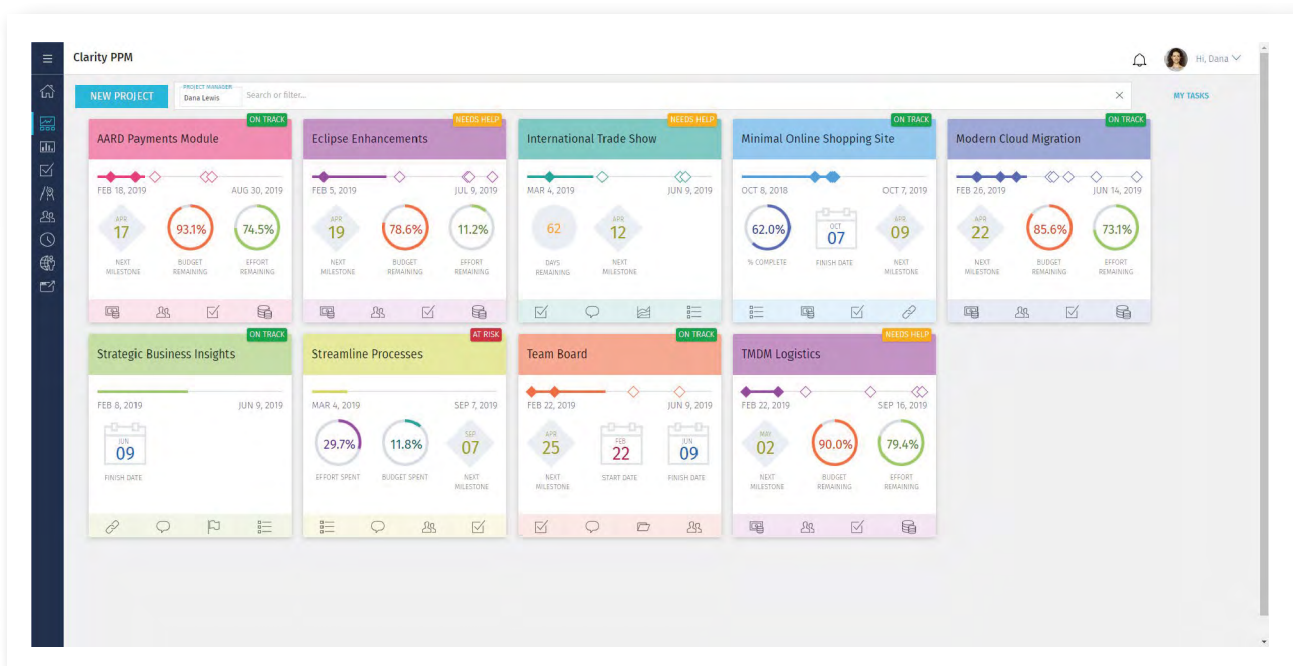
Machen Sie sich mit dieser Übersicht der wichtigsten Funktionen ein erstes Bild, wie gut Clarity PPM zu Ihren Anforderungen passt und Sie bei Ihren Zielen unterstützen kann.

## Inhalt

Projektmanagement.....	3
Roadmapping und Portfoliomanagement .....	4
Ressourcenmanegment.....	5
Demand Management.....	7
Finanzmanagement .....	8
Reporting .....	9
Applikationsmanagement.....	10
Produktmanagement .....	11
Service Management .....	12
Linientätigkeiten .....	13
Mobile Apps .....	14

# Projektmanagement

Clarity PPM unterstützt jede Art von Projektmanagement, ob klassisch, agil oder hybrid und folgt den Best Practices der PMI- und PMBOK-Richtlinien. Um Ihre Anforderungen optimal zu erfüllen, können Sie neue Projekte einfach und schnell aus Ihren individuellen Vorlagen erstellen und benutzerdefinierte Felder anlegen. Im Verlauf des Projekts erleichtert die integrierte Chat- und Benachrichtigungsfunktion die Zusammenarbeit der Teammitglieder. Projektmanager behalten dank der Statusberichte und visuellen Ansicht stets den Verlauf ihrer Projekte im Blick.



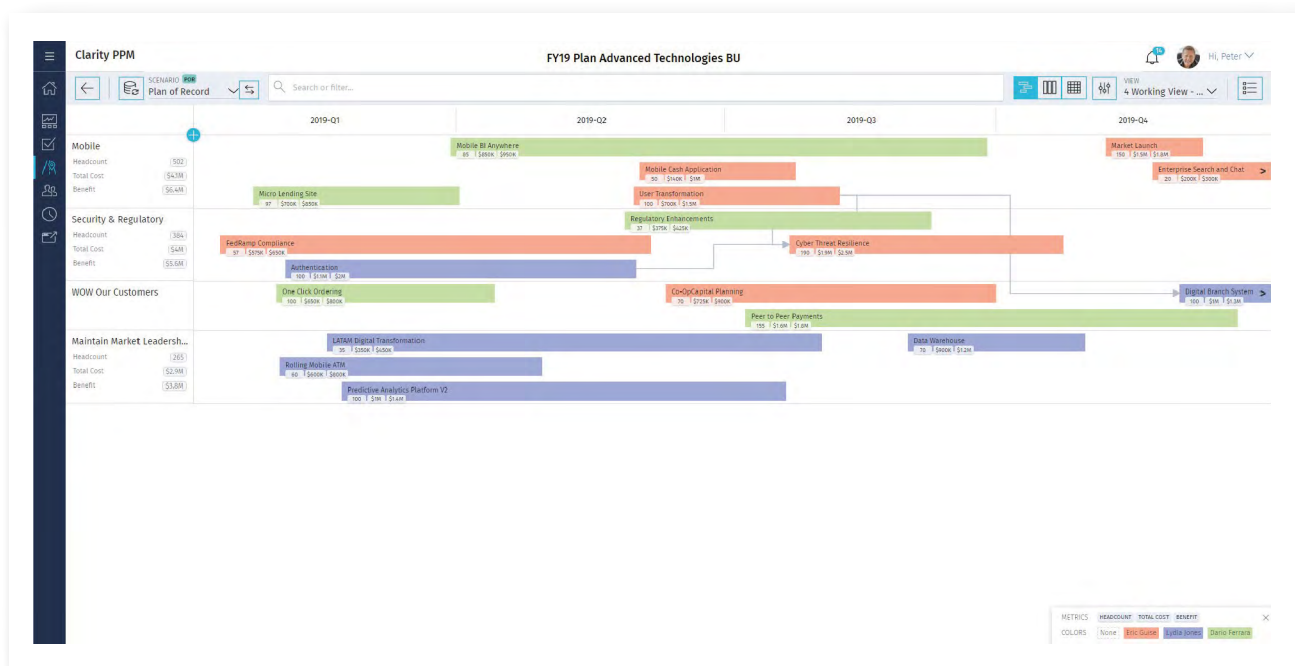
Projekt-Tiles zur schnellen Übersicht Ihrer Projekte

## Wichtigste Funktionen

- Erfassung von Projektstammdaten
- Kollaboration durch integrierte Chat- und Benachrichtigungsfunktion bis auf Task-Ebene
- Einfaches Staffing von Rollen und Ressourcen auf Projekte
- Projektplanung mit Gantt-Übersicht, Task Board und To-do-Liste
- Erstellen von Abhängigkeiten und Anordnungsbeziehungen
- Szenarioplanung und Erstellung von Basisplänen
- Projektpläne für ein einheitliches methodisches Vorgehen als Vorlagen für zukünftige Projekte speichern
- Erleichterte Steuerung von Projekten durch Risk-, Issue-, oder Change Management
- Verfolgung des Projektverlaufs durch integriertes Statusberichtswesen
- Aufgabenübersicht auf Projekt-, Team- und Ressourcenebene
- Zeiterfassung
- Agiles, klassisches und hybrides Projektmanagement
- Dokumentenmanagement

# Roadmapping und Portfoliomanagement

Portfoliomanagement kann bottom-up oder top-down geplant werden. Beide Optionen lassen sich problemlos in Clarity PPM abbilden. Die Software ermöglicht die Erstellung von strategischen Roadmaps und bietet damit dem Management die Chance, Ziele und strategische Ausrichtung des Unternehmens für alle Mitarbeiter einfach und transparent darzustellen sowie diese in eine operative Projektplanung zu überführen.



Roadmap Ihrer strategischen Projektplanung

## Wichtigste Funktionen

- Strategisches Roadmapping (Top-down-Planung)
- Benutzerdefinierbare Portfolios (Bottom-up-Planung)
- Zuordnung nach selbst definierten Kriterien und Aspekten, z.B. nach strategischer Ausrichtung
- Zeitskalierte Aggregation von Kosten und Budgets inklusive interaktiver Auswertungsgrafiken
- Ranking und Priorisierung von Projekten in Portfolios nach definierbaren Kriterien
- Szenarioplanung und -vergleich in Portfolios
- Anzeige der Waterline
- Multi-Invest-Portfolios mit Berücksichtigung von Projekten und Programmen als Investment-Typen

# Ressourcenmanagement

Für ein effektives Ressourcenmanagement und somit den Erfolg Ihrer Projekte ist es essenziell, dass Sie die richtigen Ressourcen für die richtigen Projekte einsetzen. Clarity PPM bildet alle relevanten Faktoren der Ressourcenplanung ab: Verfügbarkeit, Zuordnungen, Zuweisungen und Ist-Zeiten. In verschiedenen Dashboards bewahren Sie den Überblick über die Ressourcenzuordnungen aller Projekte.

	Mar 3, 2019	Mar 10, 2019	Mar 17, 2019	Mar 24, 2019	2019-03	2019-04	2019-05	2019-06	2019	TOTALS
	FTE	FTE	FTE	FTE	FTE	FTE	FTE	FTE	FTE	FTE
<b>Resources Investments</b>										
Aaron Bennett	2.00	2.00	1.80	1.80	1.80	1.36	1.00	1.12	1.22	1.22
Adam Benning	1.29	1.29	1.29	1.29	1.29	1.29	1.29	1.29	1.12	1.12
Adam Gray	1.00	1.00	0.80	0.80	0.90	0.36	0.00	0.12	0.59	0.59
Adriana Ramos	0.00	0.00	0.00	0.00	0.00	0.82	0.96	0.85	0.21	0.21
Alan Butler	1.00	1.00	0.80	0.80	0.90	0.36	0.00	0.12	0.69	0.69
Alan Lintz	0.00	0.00	0.00	0.00	0.00	0.00	0.00	0.00	0.00	0.00
Alex Bergman	2.00	1.01	1.36	1.36	1.36	1.36	1.36	1.36	1.06	1.06
Alex Garcia	0.95	0.95	0.95	0.95	0.95	1.40	1.43	1.41	0.93	0.93
Alex Rivera	2.00	2.20	2.00	2.00	2.05	1.41	2.00	1.91	1.34	1.34
Alfred Smith	0.00	0.20	1.00	1.00	0.52	1.00	1.00	1.00	0.80	0.80
Alicia Gaurand	0.84	0.84	0.64	0.64	0.64	0.64	0.64	0.64	0.75	0.75
Allen Craig	1.99	1.99	1.99	1.99	1.99	1.99	1.99	1.99	1.82	1.82
Amy Clark	1.86	2.86	2.86	2.86	2.57	2.31	1.86	2.01	1.81	1.81
Ana Loucks	0.00	0.00	0.00	0.00	0.00	0.00	0.00	0.00	0.00	0.00
<b>Requests</b>										
Account Manager	1.00	1.00	1.00	1.00	1.00	1.00	1.00	1.06	0.63	0.63
Online System Phase 2 Implem...	0.25	0.25	0.25	0.25	0.25	0.25	0.25	0.25	0.13	0.13
Performance Improvements an...	0.00	0.00	0.00	0.00	0.00	0.00	0.00	0.06	0.02	0.02
Revised Technologies Financia...	0.25	0.25	0.25	0.25	0.25	0.25	0.25	0.25	0.14	0.14
Transaction Processing Enhanc...	0.50	0.50	0.50	0.50	0.50	0.50	0.50	0.50	0.34	0.34
Architect	5.78	6.21	8.01	8.81	7.21	12.59	18.79	16.62	10.77	10.77
Architect PS	5.00	5.00	5.00	5.00	5.00	5.00	5.00	5.00	2.96	2.96
Business Analyst	7.38	7.81	8.61	9.41	8.29	16.05	23.32	22.21	17.12	17.12
Business Architect	1.00	1.00	1.00	1.00	1.00	1.00	1.00	1.00	0.46	0.46
Champion	1.30	1.52	2.40	2.40	1.88	2.50	2.56	2.57	2.24	2.24
Coach	1.10	1.32	2.20	2.20	1.68	2.25	2.31	2.32	2.06	2.06

Ressourcenübersicht und Kapazitätsanzeige auf einen Blick

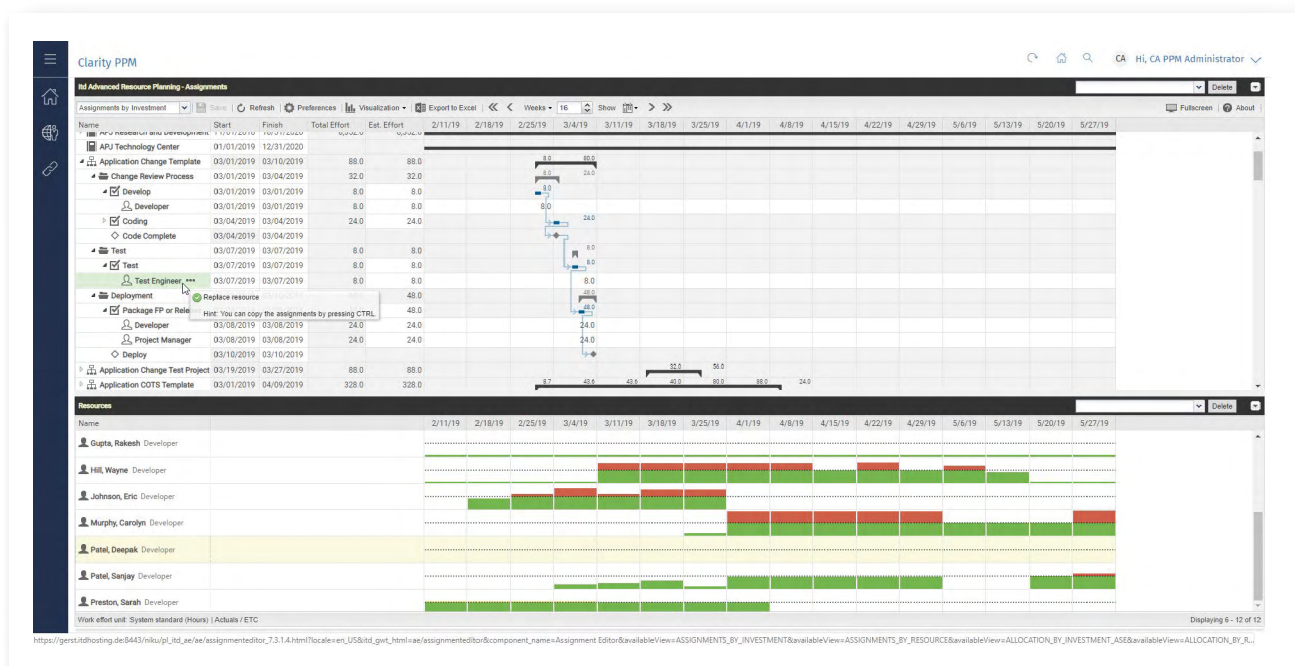
## Wichtigste Funktionen

- Projektübergreifende Ressourcenplanung auf Rollen-, Personen- und Teamebene
- Unterstützung der beiden Planungsmöglichkeiten Zuordnung und Zuweisung
- Transparenz der Auslastung und Kapazität auf Personen-, Abteilungs- und Projektebene
- Pflege von Ressourcenstammdaten wie z.B. Verfügbarkeit, Kontaktinformationen, Zuordnung zu Organisationseinheit oder Skill Management
- Bereitstellung von Ressourcenanfragen an Ressourcenmanager (Hard- und Soft Allocations von Ressourcen)
- Szenariosimulation

# itd Advanced Resource Planning

Das beliebteste Tool  
für Ressourcen-  
management  
in Clarity PPM  
von itdesign

Mit itd Advanced Resource Planning erkennen Sie bereits während der Planung die Auswirkungen Ihrer Änderungen auf die Auslastungssituation der Mitarbeiter – und zwar in Echtzeit und in nur einer einzigen Ansicht. So erstellen Sie realistische Pläne und treffen die richtigen Entscheidungen bei der Wahl Ihrer Ressourcen.



Operative Ressourcenplanung mit Gantt-Ansicht und Ressourcenauslastung

## Wichtigste Funktionen

- Bearbeitung von Allocations und Assignments für Projekte
- Sichtbare Echtzeit-Ressourcenauslastung über alle Projekte und Investitionen
- Globale Auslastungsansichten zur grafischen Darstellung von Engpässen
- Drag & Drop-Funktionalität
- Umfangreiche konfigurierbare Filtermöglichkeiten
- Szenarioplanung für Zuordnungen
- Verschieben ganzer Projektphasen mit einer Mausbewegung
- Aufbau eines Gantt-Diagramms
- Excel-Export der betrachteten Daten



# Demand Management

Demand Management in Clarity PPM unterscheidet zwischen Ideen und Incidents. Ihren bestehenden Prozess zur Bewertung neuer Vorschläge oder Meldungen über Vorfälle können Sie in diesem Modul abbilden. Sie gestalten die Workflows und definieren, wie Ideen oder Incidents bewertet, kategorisiert und priorisiert werden.

Subject	Idea Type	Start Date	Planned Co...	Planned Be...	Planned NPV	Planned ROI	Status	Idea Priority	ID
Ad Campaign Mgt Site	Major Project	Jul 01 2019	550,000	850,000	285,685	53%	Unapproved	High	ID1020
Anesthesia Delivery System	Major Project	Mar 01 2019	5,500,000	12,000,000	5,698,092	105%	Unapproved	High	ID1024
Bone Densitometry	Major Project	Apr 01 2019	2,500,000	6,500,000	3,610,786	146%	Unapproved	High	ID1025
Bundle Mobile Devices	Major Project	May 01 2019	375,000	550,000	169,809	46%	Unapproved	Low	ID1018
Datasecurity for BYOD	Major Project	Jun 01 2019	450,000	650,000	192,813	44%	Unapproved	Medium	ID1023
Diagnostic ElectroCardiography	Major Project	Mar 01 2019	4,500,000	9,500,000	4,384,970	98%	Unapproved	High	ID1027
Diagnostic Orthopedic Imaging	Major Project	Mar 01 2019	3,500,000	12,500,000	8,365,821	236%	Unapproved	High	ID1028
hello		Mar 14 2019					Unapproved		ID1071
Increase Average Contract Discount	Transform	Mar 23 2019	400,000	4,000,000	3,440,838	864%	Unapproved	High	IBT1015
Increase On Premise Customer Ret...	Transform	Mar 23 2019	575,000	325,000	(261,914)	(46%)	Unapproved	Low	IBT1016
Intravascular Ultrasound	Major Project	Apr 01 2019	2,500,000	5,500,000	2,643,009	107%	Unapproved	High	ID1029
Lost Device Service	Major Project	Jun 01 2019	375,000	450,000	69,479	19%	Unapproved	Medium	ID1021
Mobile Angiography	Major Project	Apr 01 2019	2,500,000	7,500,000	4,503,773	182%	Unapproved	High	ID1030
Mobile Environmental Testing	Major Project	May 01 2019	400,000	500,000	94,688	24%	Unapproved	Medium	ID1017
Mobile Initiative for EMEA	Major Project	Apr 01 2019	350,000	500,000	143,621	42%	Unapproved	High	ID1014
Mobile Neuroradiology	Major Project	Mar 01 2019	4,500,000	10,500,000	5,315,352	119%	Unapproved	High	ID1031
Network Monitoring Upgrade	Infrastructur...	Jul 01 2019	450,000	550,000	102,493	24%	Unapproved	Medium	ID1009
New Email Archival Repository Proj...	Major Project	Jun 01 2019	212,396		(209,551)	(100%)	Unapproved	High	IPS1009
New Product for Students	Transform	Mar 23 2019	750,000	450,000	(305,505)	(42%)	Unapproved	Low	IBT1017
On the Road Planner	Major Project	Apr 01 2019	450,000	600,000	142,104	32%	Unapproved	High	ID1019
Online Order Improvements	Major Project	Jun 01 2019	650,000	750,000	92,645	14%	Unapproved	Medium	ID1008
Radiotherapy Scanner - Oncology	Major Project	Apr 01 2019	3,500,000	7,500,000	3,514,137	101%	Unapproved	High	ID1033
Recycling Devices	Major Project	Jun 01 2019	625,000	800,000	163,904	27%	Unapproved	Medium	ID1015
Reduce HR Request Cycle Time	Transform	Mar 23 2019	250,000	175,000	(81,422)	(33%)	Unapproved	Medium	IBT1014
Reduce Number of Development Ce...	Transform	Mar 23 2019	500,000	2,000,000	1,321,730	268%	Unapproved	High	IBT1007
Reduce SaaS Outages	Transform	Mar 23 2019	95,000	600,000	470,462	497%	Unapproved	High	IBT1005
Regulatory Reporting	Major Project	Mar 01 2019	150,000	225,000	74,988	51%	Unapproved	Low	ID1005
Regulatory Reporting Opportunity	Major Project	Mar 01 2018	353,210	925,000	534,434	154%	Unapproved	Low	IPS1002

Beispielhafte Ideenübersicht mit Ihren spezifischen Bewertungskriterien

## Wichtigste Funktionen

- Demand Management umfasst
  - Vorschläge und Ideen für neue Produkte, Services und strategische Initiativen
  - Vorfälle oder Probleme
  - Projektanfragen
  - Service- und Supportanfragen
- Freies Festlegen von Bewertungskriterien für Demands
- Konfigurierbare Genehmigungs- und Arbeitsablaufprozesse bis zur Konvertierung zu einem Projekt
- Anhang von Dateien

# Finanzmanagement

Gutes Projektmanagement benötigt ein starkes Finanzmanagement. Das Hinterlegen einer Kostenmatrix macht Clarity PPM in dieser Disziplin besonders stark. Durch die integrierten Wirtschaftlichkeitsberechnungen und Reports haben Sie Ihre Projekte auch aus finanzieller Sicht stets im Griff.

Group By		2019-02				2019-03				2019-04				TOTALS			
Cost Type*	Resource*	BUDGET	FORECAST	VARIANCE	% VARIANCE	BUDGET	FORECAST	VARIANCE	% VARIANCE	BUDGET	FORECAST	VARIANCE	% VARIANCE	BUDGET	FORECAST	VARIANCE	% VARIANCE
Capital	Web-Conferenc...	50,000	0	50,000	100%	20,000	0	20,000	100%	10,000	10,000	0		80,000	10,000	70,000	88%
Operating	April Matthews	2,200	0	2,200	100%	17,600	24,000	(6,400)	(36%)	17,600	17,600	0		61,200	62,400	800	1%
Operating	Peter Phillips	2,880	0	2,880	100%	7,040	0	7,040	100%	7,040	7,040	0		25,280	15,360	9,920	39%
Operating	Nicole Fleming	2,880	0	2,880	100%	7,040	0	7,040	100%	7,040	7,040	0		25,280	15,360	9,920	39%
Operating	Ray Fowler	2,304	0	2,304	100%	5,632	0	5,632	100%	5,632	5,632	0		20,224	12,288	7,936	39%
Operating	Rita Lee	0	0	0	0%	0	4,200	(4,200)	0%	0	0	0		0	4,200	(4,200)	0%
Operating	Karl Abbott	0	0	0	0%	0	1,980	(1,980)	0%	0	0	0		0	1,980	(1,980)	0%

Automatisch erstellter Finanzplan durch hinterlegte Kostenmatrix

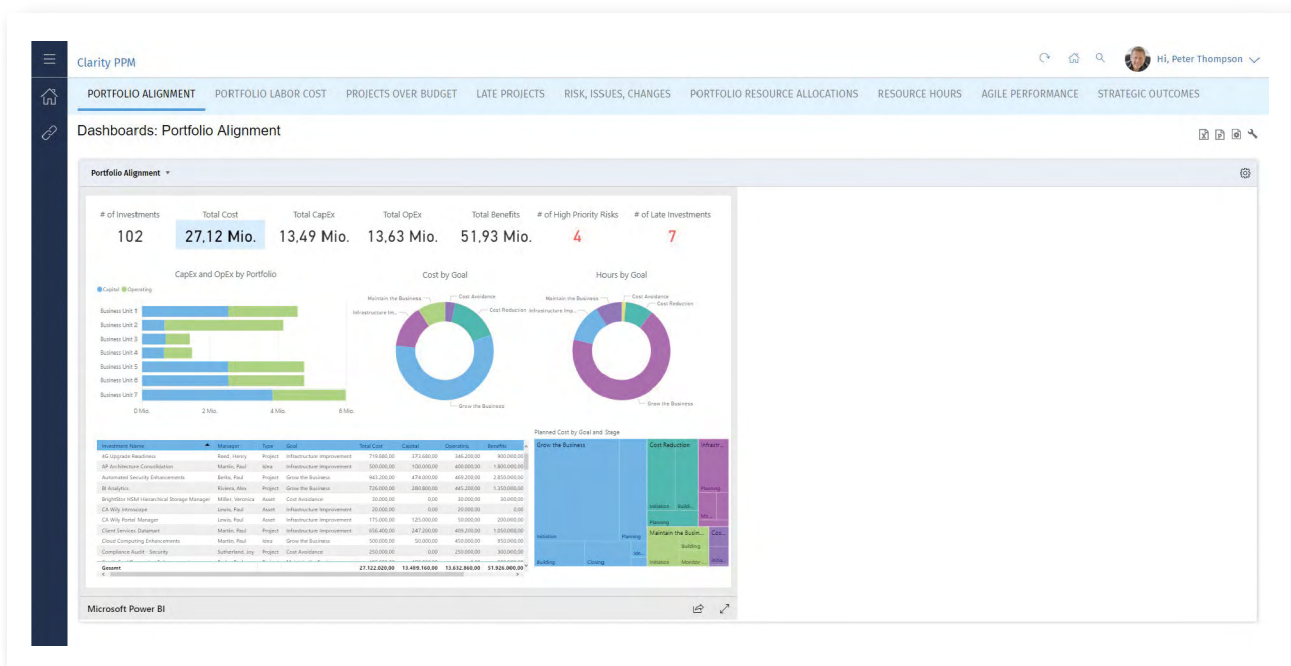
## Wichtigste Funktionen

- Einrichtung einer Kostenmatrix für Ressourcen und Rollen
- Darstellung von Kosten-, Leistungs- und Budgetplänen
- Berechnung von Leistungskennzahlen z. B. NPV, ROI, Earned Value, interner Zinsfuß, modifizierter interner Zinsfuß, Amortisationszeit, Break-even, Kapital % oder Reinvestitionsquote %
- Erweiterbarkeit durch benutzerdefinierte Metriken
- Zahlreiche Reportvorlagen inklusive TIBCO Jaspersoft Reporting Tool und Dashboards (siehe Reporting)
- Einstellung der Berichterstattung über Projektfinanzen nach gewünschter Granularität, z.B. nach Aufgabe, Phase, Meilenstein, Projekt, Programm oder Portfolio
- Austausch und Integration von Finanzinformationen mit ERP-Systemen



# Reporting

Clarity PPM bietet eine Reihe unterschiedlicher Reporting-Optionen. Für benutzerdefinierte Dashboards stehen Ihnen Portlets zur Verfügung. Gleichzeitig ist die Software TIBCO Jaspersoft vollständig in Clarity PPM integriert und kann von allen Anwendern zur Erstellung von Berichten genutzt werden. Durch Entwickeln entsprechender Schnittstellen kann jedoch jedes Tool, das Sie bereits für Ihr Reporting verwenden, an Clarity PPM angebunden werden.



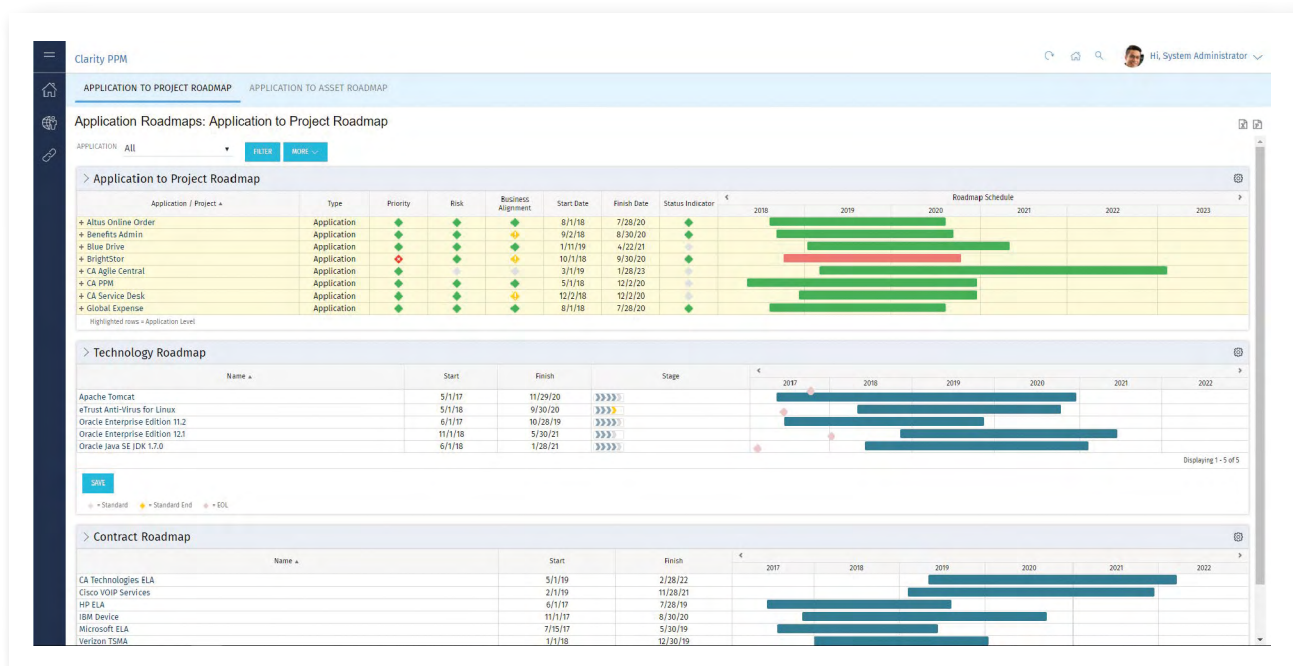
Beispielhaftes Dashboard für Portfolio Alignment

## Wichtigste Funktionen

- Echtzeit-Portlets zur Erstellung eigener benutzerdefinierter Dashboards
- Vollständig integrierte Reporting Engine mit TIBCO Jaspersoft
- Auswahl an vordefinierten und individuell konfigurierbaren, pixelgenauen Berichten
- Ausführung von Ad Hoc Reporting sofort oder nach Zeitplan und anschließendes (automatisiertes) Versenden per E-Mail in einem Format Ihrer Wahl, z. B. als PDF, in Word, Excel und PowerPoint
- Anbindung Ihrer bevorzugten BI-Lösung, z.B. Spotfire, Tableau, Power BI oder QlikView
- Verfügbarkeit auf [7](#) mobilen Geräten

# Applikationsmanagement

Mit dem Modul Applikationsmanagement erhalten Sie eine Übersicht über Ihre im Unternehmen eingesetzten Applikationen und deren geplante Roadmap. So schaffen Sie Transparenz über die Anwendungen sowie deren User und Installationstyp in einer Ansicht.



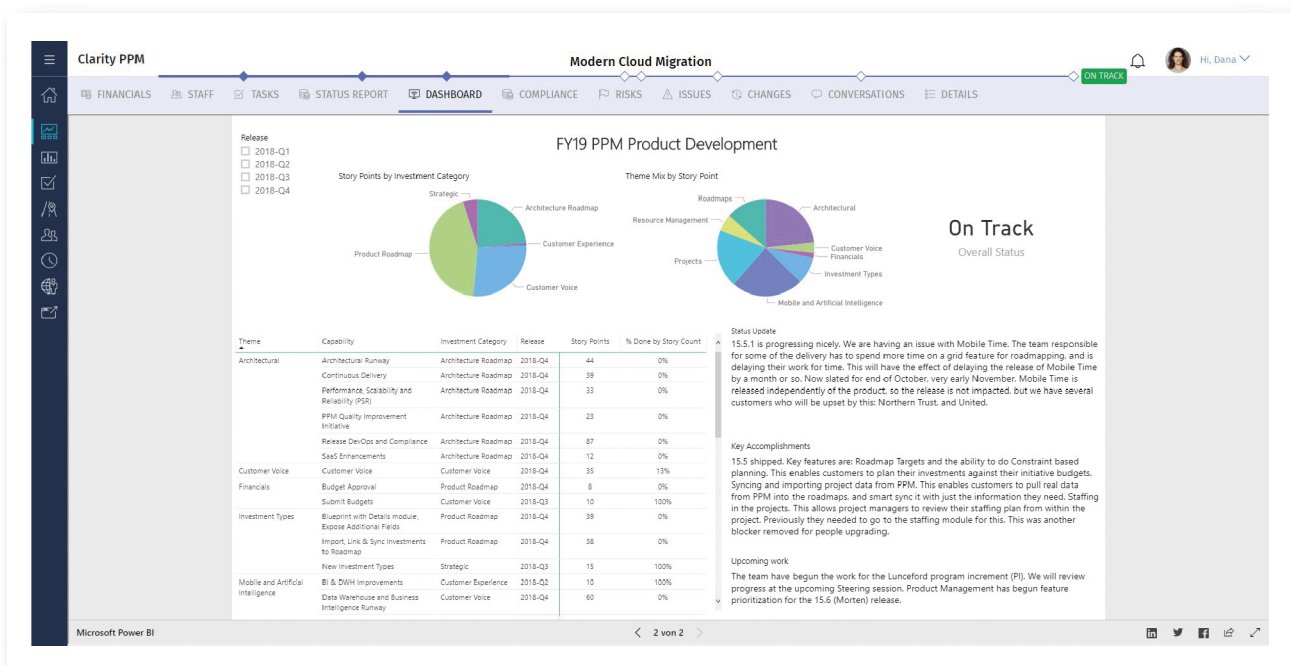
Übersicht und Roadmap der Applikationen in Ihrem Unternehmen

## Wichtigste Funktionen

- Dashboards zur Übersicht Ihrer Unternehmensapplikationen inklusive jährlicher Kosten
- Planung von Anforderungen
- Release Management Ihrer Applikationen
- Agile Softwareentwicklung (auch durch Jira-Anbindung)
- Erleichterte Identifikation redundanter Applikationen
- Abbildung des gesamten Anwendungslebenszyklus bis zur möglichen Abschaltung des Systems

# Produktmanagement

Neben Projekten und Portfolios bietet Ihnen Clarity PPM auch die Möglichkeit, Ihre Produktentwicklung und -planung abzubilden. Sie können Anforderungen, die Release-Planung und Ihre Roadmap abbilden sowie die Unternehmensprioritäten und eine Kostenübersicht darstellen.



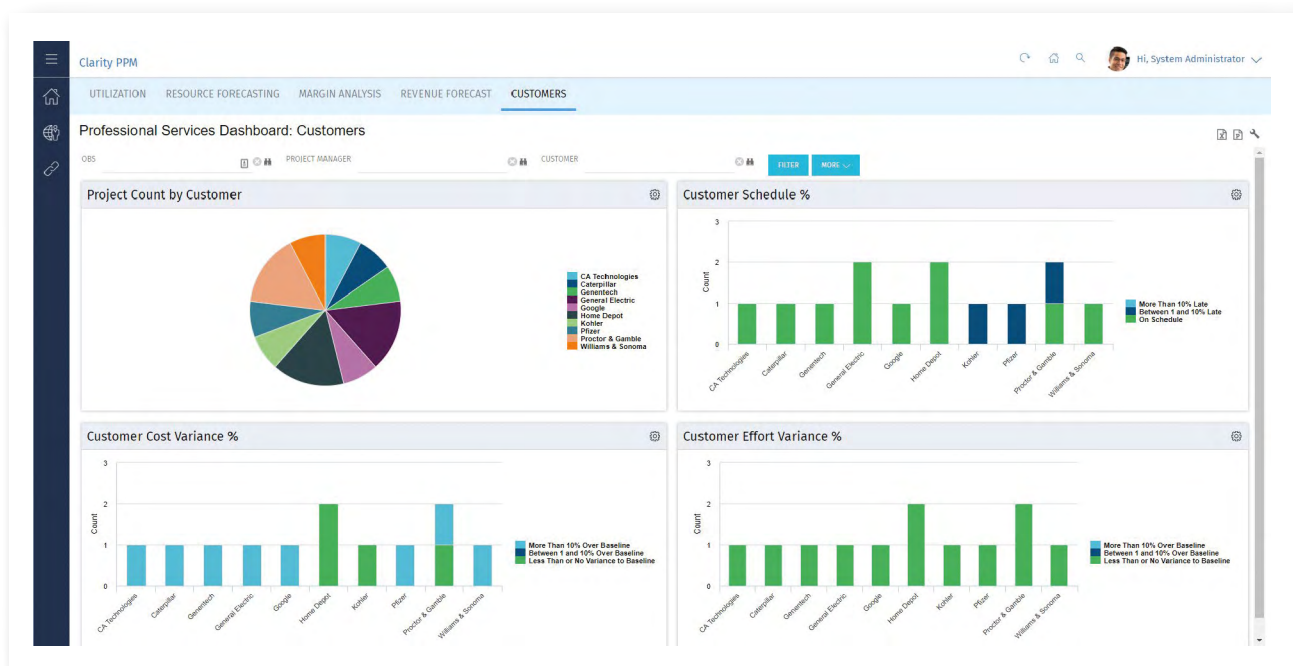
Übersicht Ihrer Planung für neue Produkte

## Wichtigste Funktionen

- Abbildung der Anforderungen mit Typenbeschreibung, der aktuellen Produktkosten und des Aufwands sowie der Entwicklungsprojekte und der Unternehmenspriorisierung
- Reporting
- Roadmapping: Strategische Produktentwicklung und Release-Planung
- Release Management Ihrer Produkte

# Service Management

Mit Clarity PPM schaffen Sie Transparenz über Services und Kunden. Sie überblicken die jeweilige Ressourcenauslastung und können sich die Umsatz- und Margenanalyse anzeigen lassen.



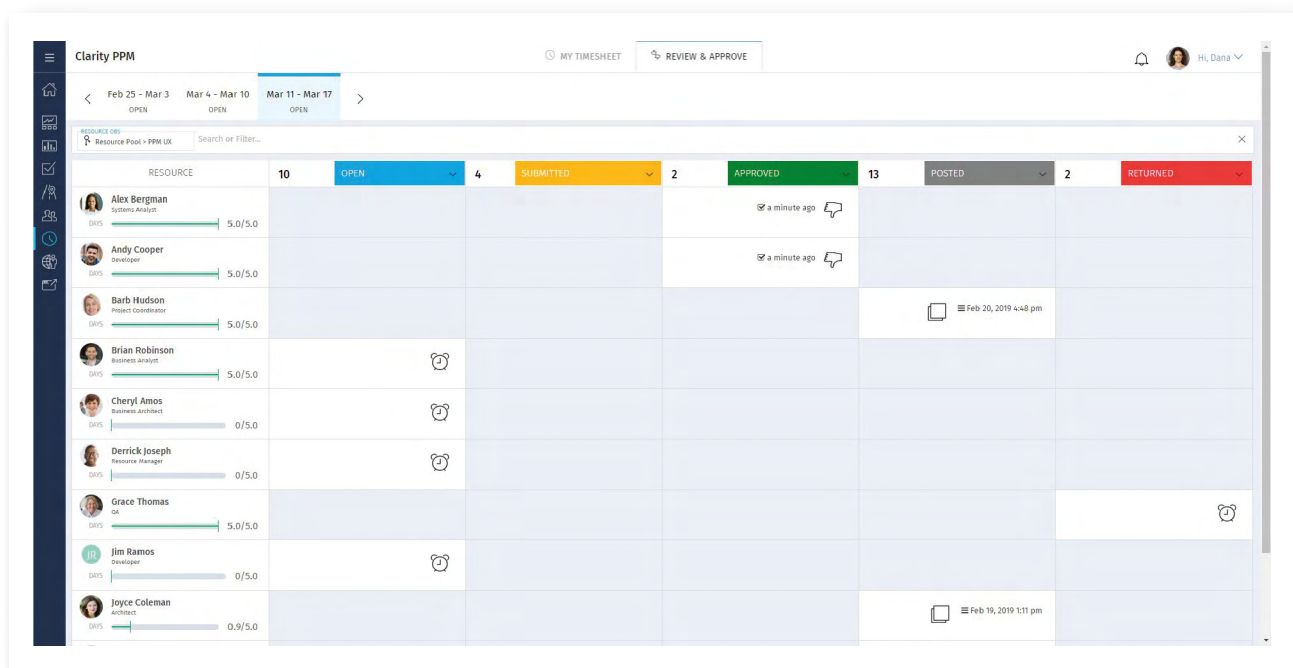
Ihre Services auf einen Blick

## Wichtigste Funktionen

- Investitionshierarchie: Roll-up der Finanzzahlen
- Profitabilitätsanalysen über Services, Kunden und Projekte
- Service Level Agreements (SLA)


# Linientätigkeiten

Clarity PPM hilft Ihnen dabei, auch die Grundlasten aller Mitarbeiter bei der Projektplanung zu berücksichtigen. Darunter fallen Verwaltungstätigkeiten sowie operative Aufgaben, Urlaubsmanagement, Weiterbildungen oder Krankheitszeiten.



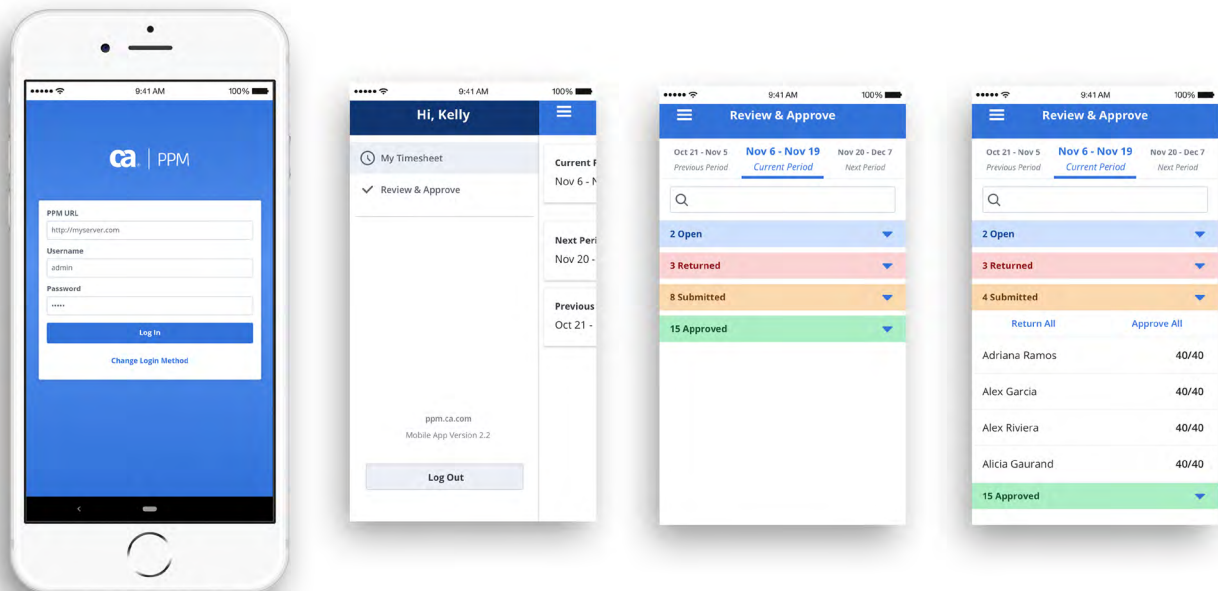
Genehmigung von Zeitformularen

## Wichtigste Funktionen

- Verwaltungstätigkeiten
- Urlaubsmanagement
- Geplante Trainings
- Prozessmanagement
- Zeiterfassung, auch auf  mobilen Geräten

# Mobile Time App


Mit der mobilen App für Clarity PPM haben Sie stets und von überall Zugriff auf Ihre Zeiterfassung sowie den entsprechenden Genehmigungsprozess.



Mobile App für die schnelle Zeiterfassung auf Ihrem Smartphone

---

## Wichtigste Funktionen

- Verwaltungstätigkeiten
  - Urlaubsmanagement
  - Geplante Trainings
  - Prozessmanagement
  - Zeiterfassung, auch auf  mobilen Geräten
-



# Mobile Reporting App

Mit der mobilen App für Clarity PPM haben Sie stets und von überall Zugriff auf Ihre Zeiterfassung sowie den entsprechenden Genehmigungsprozess.



Übersicht Ihrer Projekte auch unterwegs mit JasperMobile

## Wichtigste Funktionen

- JasperMobile: Zugriff auf Berichte, Ad-hoc-Ansichten und Dashboards via Smartphone und Tablet
- Login mit Clarity PPM-Anmeldeinformationen und sofortige Einsicht in Ihre Clarity PPM Advanced Reporting-Inhalte

# Erfahren Sie mehr über Clarity PPM

Ich bin Felix ZwießeBele, Leiter Vertrieb PPM. Kontaktieren Sie mich, wenn Sie mehr über die Funktionalitäten von Clarity PPM wissen und live einen Blick in das System werfen möchten. Lassen Sie uns eine Websession vereinbaren, bei der wir uns gemeinsam anschauen, wie Ihre Anforderungen und das Tool zusammenpassen.



---

## Felix ZwießeBele

Leiter Vertrieb PPM  
[ppm@itdesign.de](mailto:ppm@itdesign.de)

---

itdesign GmbH  
Friedrichstraße 12  
72072 Tübingen  
Deutschland  
Tel.: +49 7071 3667-60  
Fax: +49 7071 3667-89  
[info@itdesign.de](mailto:info@itdesign.de)  
[itdesign.de](http://itdesign.de)

---

Kontaktieren Sie mich.  
Ich freue mich auf Ihre Fragen.

➤ [ppm@itdesign.de](mailto:ppm@itdesign.de)

# Der beste Partner für Ihr PPM

Bei itdesign dreht sich alles um Software für Projekt- und Portfoliomanagement (PPM). Seit über 15 Jahren stehen wir unseren Kunden beratend zur Seite, entwickeln die passenden Lösungen und setzen Ihre Anforderungen um. Damit bieten wir Ihnen das Gesamtpaket aus langjähriger Expertise, herausragender Leistung und echter Partnerschaft.

## Alle Leistungen aus einer Hand für Ihre erfolgreichen Projekte

### Aktive Beratung



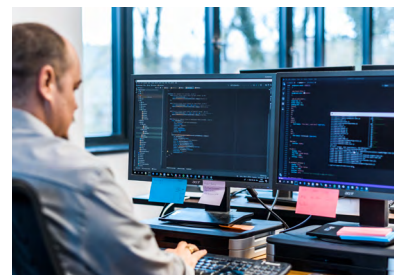
Steuern Sie Ihre Projekte, Ressourcen und Portfolios richtig, damit Sie den größtmöglichen Nutzen erzielen. Wir unterstützen Sie dabei mit Methodik und Best Practice-Erfahrung.

### Erstklassige Software



Wir wollen, dass unsere Kunden Ihre Projekte erfolgreich umsetzen. Dafür bauen wir als Tier 1 Partner des Herstellers auf Clarity PPM mit seinem umfangreichen Funktionsspektrum.

### Technische Umsetzung



Damit Sie schnell und reibungslos mit Clarity PPM arbeiten können, bieten wir die richtigen Services. Von der Einführung über individuelle Anpassung bis hin zum Hosting und Support.

## Jetzt mehr über Ihre Vorteile mit Clarity PPM und itdesign erfahren.

➤ [ppm.itdesign.de](https://ppm.itdesign.de)