

Der Benchmark für professionelles Ressourcenmanagement

Das System für sämtliche Anwendergruppen ...



... für Linienmanager

Erkennen Sie als Team oder Bereichsleiter, welche Kompetenzen und Kapazitäten Sie in Zukunft benötigen.

Steuern Sie das Projektportfolio zum Nutzen des Unternehmens.



... für die Geschäftsleitung

Erhalten Sie als Top-Manager punktgenau die relevanten Reports. Aufgrund der unerreichten Customizing-Möglichkeiten von resSolution nach einem oder zwei Klicks.



... für Projektleiter

Nutzen Sie als Projektleiter die geschützte Umgebung für die einfache Planung der Projekttermine und -kosten.

Sehen Sie einen Klick weiter die Auslastung Ihrer Teammitglieder in der Multiprojekt-Umgebung ein.



Nutzen Sie resSolution Inhouse oder in der Cloud.

« resSolution unterstützt uns zuverlässig bei der Planung und Steuerung des Personalbedarfs und trägt so zum unternehmerischen Erfolg bei. »

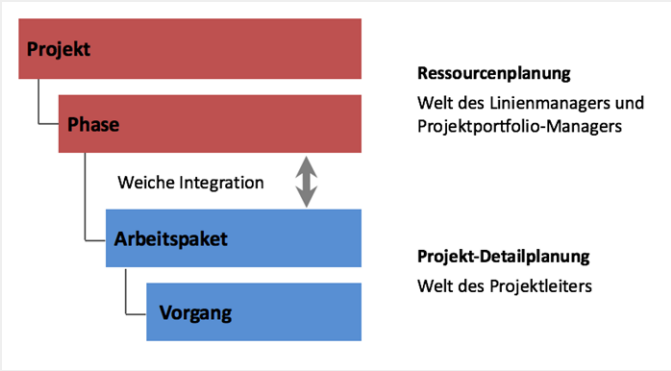
*Philipp Keller-Rota, SAP Senior Berater Logistik,
BKW Energie AG*

Zwei Welten – ein System

Wer versucht hat, das Projektportfolio-Management mit dem Projektplanungstool auf Vorgangsebene abzubilden, weiss, was er sich damit einhandelt: hohe Komplexität, einen gigantischen Planungs- und Aktualisierungsaufwand und mangelhafte Daten, die zu falschen Entscheidungen führen. Und die Projektleiter werden jener Flexibilität beraubt, die sie für eine effiziente Planung benötigen.

Mit Scheurings Konzept der zwei Welten behält der Projektleiter die Selbständigkeit, die er für eine effiziente, flexible und kundenorientierte Planung braucht. Die Ressourcenplanung erfolgt hier auf einer groben Projektebene als Teil des Projektportfolio-Managements. Sie ist primär Aufgabe des Linienmanagements.

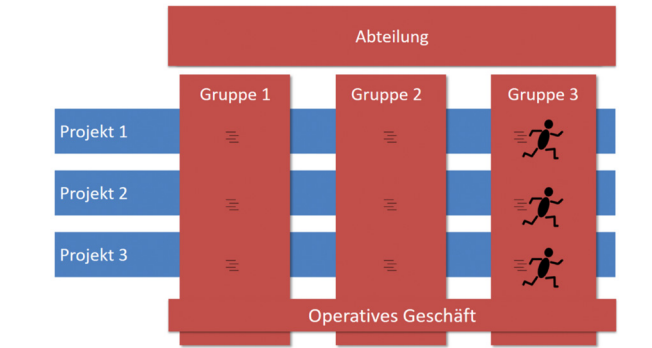
Der Projektleiter dockt seine Detailplanung (blau) weich an das Projektportfolio-Management (rot) an. Terminliche



Widersprüche zeigt das System auf. Die Abstimmung zwischen den Ebenen erfolgt nicht technisch, sondern in erster Linie durch den Menschen.

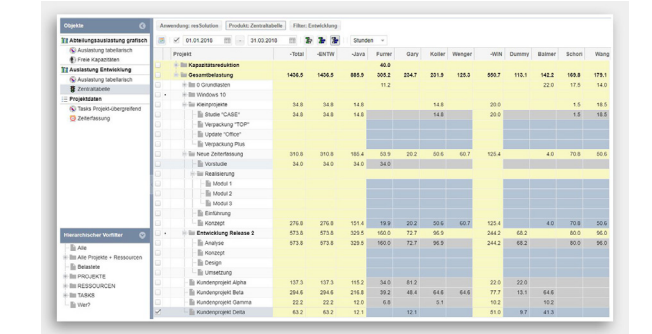
Mit diesem Konzept der weichen Integration setzt resSolution einen neuen Massstab bei den Projekt- und Projektportfolio-Management-Systemen.

Ressourcenmanagement



Den Einsatz der personellen Ressourcen richtig zu planen und zu steuern, um Engpässe oder Überkapazitäten frühzeitig zu erkennen und zu vermeiden, zählt zu den zentralen Herausforderungen eines modernen Managements.

Ressourcenplanung erfordert ein intelligentes Miteinander von Projekt und Linie. Die Linienorganisation spielt dabei die führende Rolle. Diese zwei Dimensionen führen zu einer hohen Komplexität, denen resSolution optimal gerecht wird.



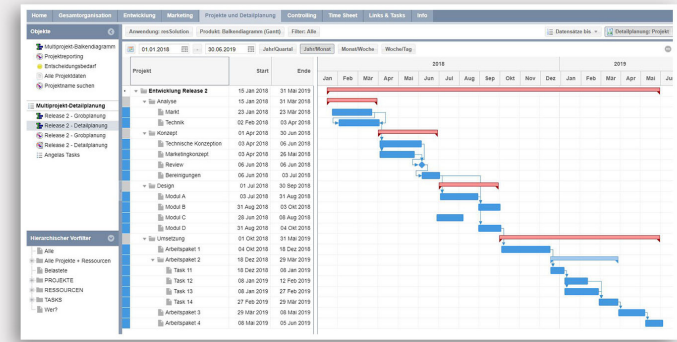
Die resSolution Zentraltabelle präsentiert Projekte und Mitarbeiter auf einen Blick.

Grafische Auswertungen zeigen Engpässe und Verfügbarkeiten auf einen Mausklick, z.B. mit Differenzierung nach Projektarten.

Projektplanung

Bei resSolution findet die Detailplanung der Projekte eingebettet in den Kontext des Projektportfolios statt. Entsprechend dem Prinzip der zwei Welten behält der Projektleiter den Freiheitsgrad, den er für eine effiziente und praxisgerechte Projektplanung benötigt. Schiebt er die Detailplanung (blau) zeitlich mittels Drag & Drop, wird die übergeordnete Ressourcenplanung dadurch nicht zerstört.

Abweichungen zwischen der Detailplanung und der Ressourcenplanung sind sofort ersichtlich und können bereinigt werden. Genau in dieser Flexibilität liegt das Erfolgsrezept von resSolution.



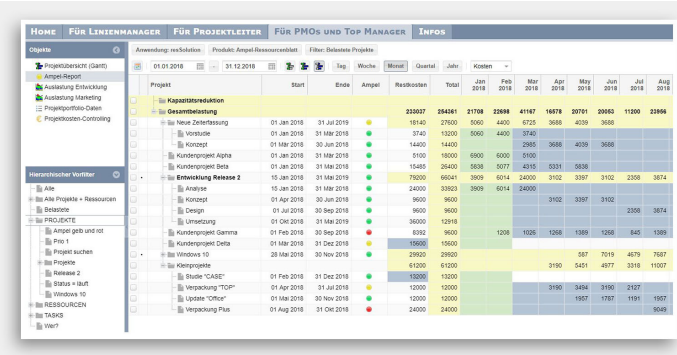
Projektportfolio-Management

Erstellen Sie mit minimalem Aufwand jene Management-Auswertungen mit den Ampel-Funktionen, die Ihnen die Führung des Projektportfolios ermöglichen.

Planen und verfolgen Sie Ressourcenkosten und Projektkosten – mit differenzierten Kostensätzen für jede Ressource und jedes Projekt.

Ergänzen Sie das Reporting mit vorbereiteten Auswertungen in Verbindung mit der Mächtigkeit von Excel.

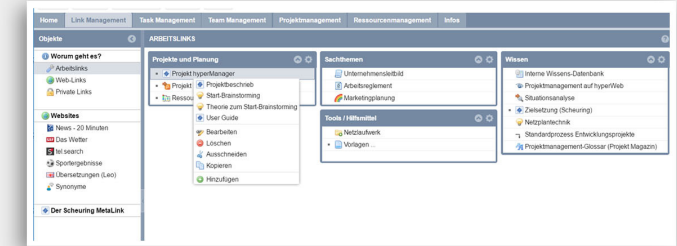
Erfassen Sie die Ist-Werte mittels der integrierten resSolution-Zeiterfassung, oder importieren Sie diese aus Ihrem zentralen System. Und binden Sie resSolution bei Bedarf an Ihre bestehenden Systeme an.



hyperManager

resSolution ist mit den umfassenden Informations- und Datenmanagement-Funktionen von hyperManager ausgestattet. Die Möglichkeiten reichen damit weit über das Projekt- und Projektportfolio-Management hinaus.

Greifen Sie blitzschnell auf Dokumente zu, managen Sie Tasks, Adressen und Kontakte im Team und übergreifend, dokumentieren Sie Prozesse, Besprechungsresultate, News und teilen Sie Wissen. Dies sowohl in den Projekten als auch im laufenden Geschäft.



hyperManager bieten wir auch ohne die Funktionalität von resSolution an. Bei Bedarf lassen sich die resSolution-Funktionen durch das Einspielen eines entsprechenden Lizenzkeys innerhalb von Minuten aktivieren.

Auszug aus der Funktionalität

- Unerreichtes Grundkonzept des resSolution-Planungswürfels mit den drei Dimensionen WAS – WER – WANN
- Planung von Linienaufgaben
- Echte mehrstufige Ressourcen-Hierarchie
- Automatische und manuelle Einlastung von Aufwänden
- Professionelle und effiziente Aufwand- und Zeiterfassung
- Umfassendes Kosten-Controlling bezüglich Projekten und Organisationseinheiten
- Abbildung von Projektportfolios und Programmen
- Umfassende und gleichzeitig intuitive Filterfunktionen u.a. für Plan-Simulationen
- Flexibles Reporting, differenzierbar für unterschiedlichste Adressaten
- Integrierte Verwaltung von Ideen, laufenden und abgeschlossenen Projekten
- Projekt-Cockpits für den schnellen Zugriff zu allen relevanten Dokumenten
- Content Management / Projekt-Intranet
- Integrierte Anwendungen für Task Management, Projekt-Detailplanung, Projektwissen, Adressverwaltung, Projektjournale, Projektänderungen, Checklisten etc.
- Umfassendes Berechtigungssystem
- Webfähigkeit – Zugriff von jedem Ort
- Einfache, sehr intuitive Bedienung

resSolution kennenlernen

Information auf resSolution.ch

Auf www.ressolution.ch finden Sie vertiefende Informationen. Und auf <http://demo.hypermanager.ch> wartet die Demo-Plattform mit einem Live-Einblick in die laufende Anwendung auf Sie.

Präsentationen und Webdemos

Wir stellen Ihnen unsere Konzepte und resSolution unverbindlich und kostenlos vor. Kontaktieren Sie uns per E-Mail, oder melden Sie sich über die resSolution-Webseite für eine Präsentation bei Ihnen oder eine kostenlose Web-Demo an.

Testinstallationen

Mittels eines fokussierten, eintägigen Workshops führen wir Sie in die Konzeption und Bedienung von resSolution ein und überlassen Ihnen das System anschliessend für einen Testeinsatz während mehrerer Wochen gebührenfrei. Oder Sie nutzen das Testsystem gegen einen kleinen Betrag in der Cloud.

Consulting, Einführung und Schulung

Wir begleiten Sie von der Evaluation über die Konzeption, Installation und Schulung bis zur erfolgreichen Anwendung von resSolution mit massgeschneiderten Dienstleistungen.

Scheuring und Partner

Scheuring AG ist seit 25 Jahren als Spezialist für eine praxistaugliche, funktionierende Planung und Steuerung der Ressource Mensch anerkannt.

Mit resSolution haben unzählige Unternehmen und Organisationen den Weg zu einem effizienten Ressourcenmanagement und Projektmanagement gefunden.

AVECTRIS
IT. Simply Personal.

aspo

BKW

CERTAS
Gehen Sie auf Nummer sicher.

GÄHLER PARTNER
INTEGRIERTE BAUPLANUNG

KWO
GRIMSELSTROM

MANOR

METTLER TOLEDO

ZURICH

* Eine Auswahl an Kunden