

# Projektmanagement Software



## INHALT

### **3 Was ist Blue Ant?**

- 4 Überblick der Funktionen
- 5 Portfolio Management
- 9 Projektmanagement
- 13 Ressourcenmanagement

### **17 Warum Blue Ant? 5 gute Gründe**

- 18 1. Kosten
- 21 2. Qualität
- 24 3. Überblick
- 27 4. Flexibilität
- 29 5. Integration

### **32 Anwender**

### **33 Editionen – Die passende Lösung für Ihr Unternehmen**

- 33 Standard Edition
- 34 Enterprise Edition
- 34 Cloud Edition

### **35 Architektur**

- 35 Systemanforderungen
- 36 Technologie

### **37 Schnittstellen**

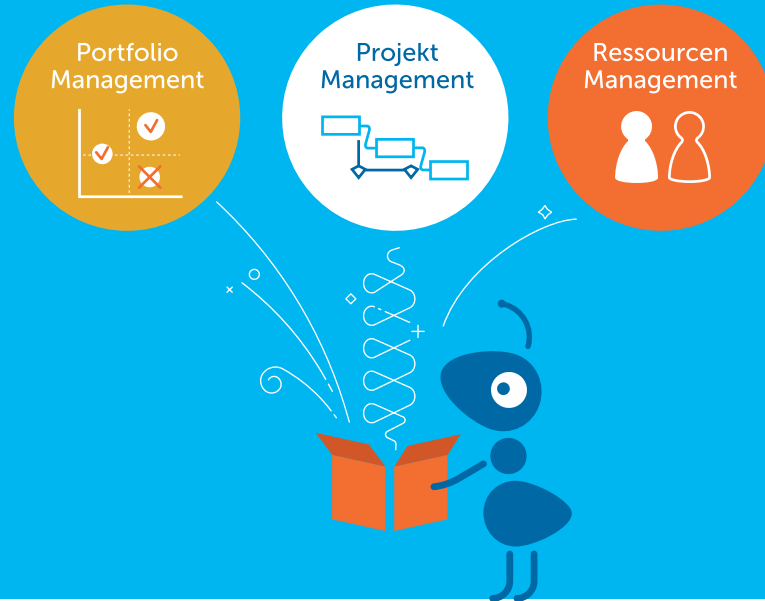
### **39 Blue Ant Service**

- 40 Schulung
- 40 Begleitende Beratung
- 40 Support

### **41 Referenzen**

### **43 Einblicke**

### **45 Webinare**



# Was ist Blue Ant?

## > Cleveres Zusammenspiel von Portfolio-, Projekt- und Ressourcenmanagement

Blue Ant professionalisiert das Multi-Projektmanagement Ihres Unternehmens durch ein effizientes Zusammenspiel von Einzelprojektmanagement, Ressourcenmanagement und Portfoliomanagement. So lassen sich alle Projekte und deren Ressourcen unternehmensweit oder im Rahmen von Portfolios und Programmen in Echtzeit verwalten.

Die Informationen des Multi-Projektmanagements entstehen auf Basis laufender oder geplanter Projekte sowie auf Grundlage der aktuellen Ressourcennutzung. Das bedeutet: einfachere und schnellere Abstimmungs- und Reporting-Prozesse, transparentere Projektlandschaft, geringere Projektkosten.

## FUNKTIONEN **ÜBERBLICK**



Planung



Ressourcen



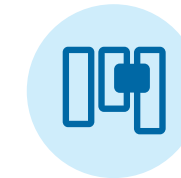
Zeiterfassung



Tickets



Reisekosten



Kanban-Boards  
& Todo-Listen



Wissen



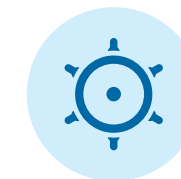
Projekt-  
abrechnung



Portfolio



Programm



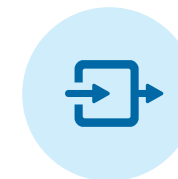
Controlling



Administration



Berichte



Schnittstellen



Add-ons

# PORTFOLIO MANAGEMENT



## › Die richtigen Projekte machen!

Projekte liefern einen wichtigen Beitrag, um Unternehmensziele im Blick zu behalten. Eine Priorisierung hilft dabei, dass weniger wichtige Projekte und das Tagesgeschäft diese Ziele nicht gefährden. Das Blue Ant-Projektportfolio- und Programmmanagement unterstützt Sie bei der Strukturierung

und Überwachung aller im Unternehmen laufenden Projekte und Maßnahmen. Dank der engen Verzahnung des Projektportfolios mit dem Einzelprojekt- und Ressourcenmanagement verlieren Sie Ihre Ziele nicht mehr aus den Augen.



Controlling



Administration



Portfolio



Programm

## Portfolio- und Programmverwaltung

Definieren Sie Ihre eigenen Portfolios und Programme, indem Sie individuelle Farben hinzufügen und Stammdaten um eigene Kennzahlen und Eigenschaften erweitern. Mit Hilfe individueller Felder und Masken können Sie flexibel alle notwendigen Infor-

mationen Ihres Portfolios an einer zentralen Stelle verwalten. Über die Definition unterschiedlicher Projektarten und Projektlebenszyklen lassen sich zudem einheitliche Abläufe von der Entstehung bis zum Abschluss eines Projektes steuern.

## Portfolio- und Programmmanager

Weisen Sie einzelne Personen oder ganze Teams einem Portfolio oder Programm zu. Dabei können Sie die Rechte innerhalb des Portfolios bis auf Projektebene festlegen. Das erleichtert das Navigie-

ren der verantwortlichen Personen aus der Vogelperspektive des Portfolios bis in die Einzelprojekte und deren Aktivitäten.



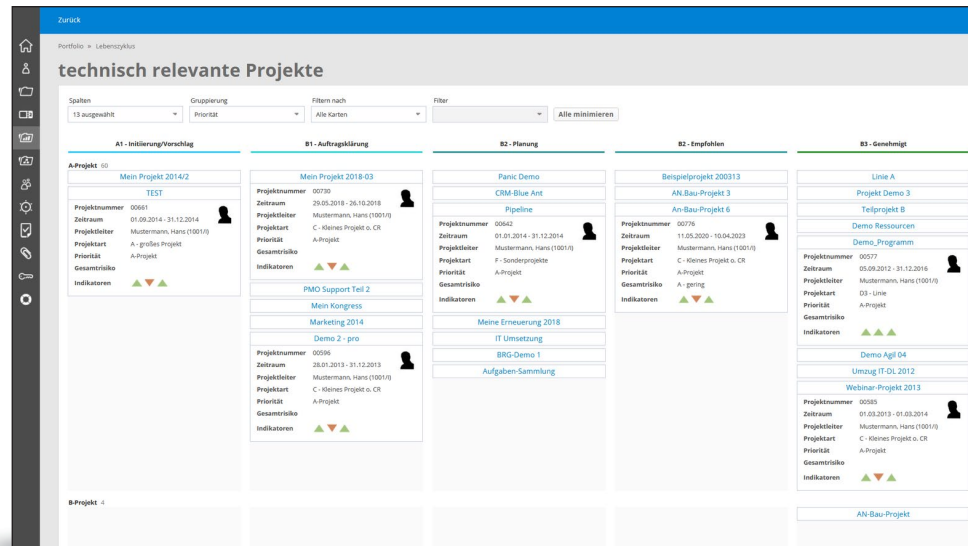
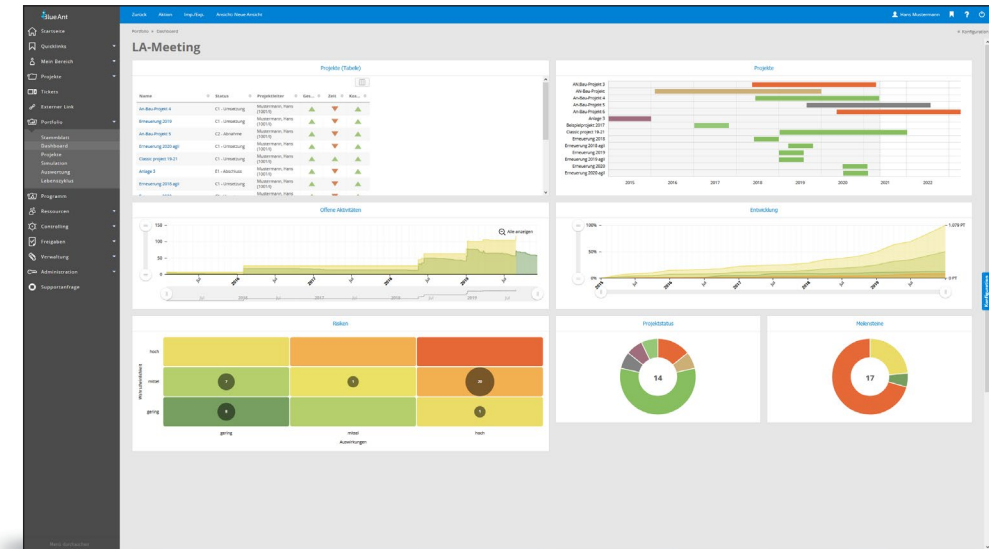
## Schnelle Strukturierung Ihrer Projektlandschaft

Blue Ant unterstützt Sie durch eine schnelle Strukturierung Ihrer Projektlandschaft. Definieren Sie Portfolios und Programme und weisen Sie Ihre Projekte zu. So behalten Sie auch bei steigender Projektanzahl jederzeit den Überblick über laufende und künftige Projektthemen und deren Brisanz.

Per Drag'n'Drop verändern Sie die Zusammensetzung Ihrer Portfolios. Zentrale Vorgaben, wie z. B. Projektlaufzeiten, -termine oder -status, können Sie direkt in der Projektübersicht bearbeiten.

Die Portfolio- und Programmsimulation ermöglicht es Ihnen, beliebige Szenarien von Projektprioritäten, zeitlichen Abfolgen und Ressourcenbedarfen durchzuspielen. Hierbei werden sowohl die Auslastung der Teams, als auch der einzelnen Wissens-träger berücksichtigt.

Grafische Dashboards fassen die Projektkomplexität zusammen und geben Ihnen einfache Anhaltspunkte für eventuellen Handlungsbedarf.

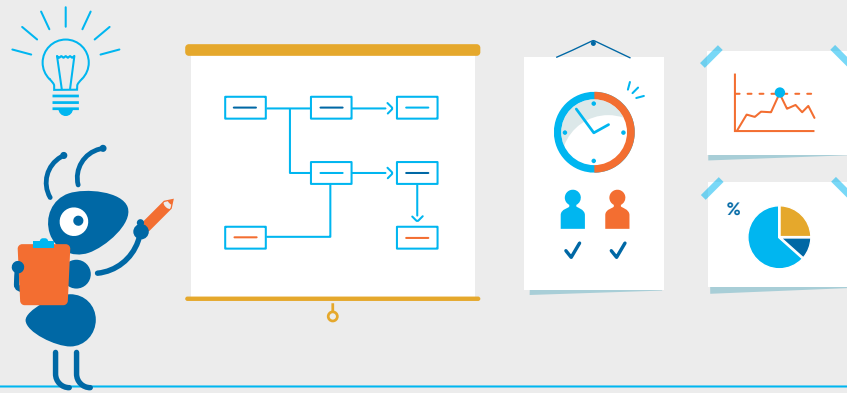


## Individuelles Reporting

Aus den Projektübersichten lassen sich per Knopfdruck Adhoc-Reports erstellen. Lassen Sie sich bspw. die Dashboards aller zugeordneten Projekte einzeln anzeigen. Mit Hilfe des integrierten Berichtsgenerators können Sie zudem Präsentationen direkt aus dem Portfolio oder Programm erstellen.

Blue Ant-Connectoren und -Webservices erlauben den Austausch und die Synchronisation der Projektdaten mit Fremdsystemen.

# PROJEKTMANAGEMENT



## > Projekte richtig machen

Der Erfolg eines Projektes hängt im Wesentlichen von den Projektbeteiligten ab. Umso wichtiger ist es, sie zu unterstützen, indem bspw. Standards und Grundlagen des Projektmanagements einmal fest definiert und diese auf alle Projekte übertragen werden. Ebenso bietet ein klar strukturiertes Set

an Methoden und Werkzeugen den Projektteams Sicherheit. Die Einbindung aller Einzelprojekte in ein transparentes und einheitliches Berichtswesen schafft zudem die Grundlage für ein Benchmarking der Projekte. Schief lagen im Projekt lassen sich somit schnell erkennen und beheben.



Planung

Zeiterfassung

Tickets



Dokumente

Kanban Boards  
& Todo-ListenProjekt-  
abrechnung

Schnittstellen

## Projekte und Linientätigkeiten unter einem Dach

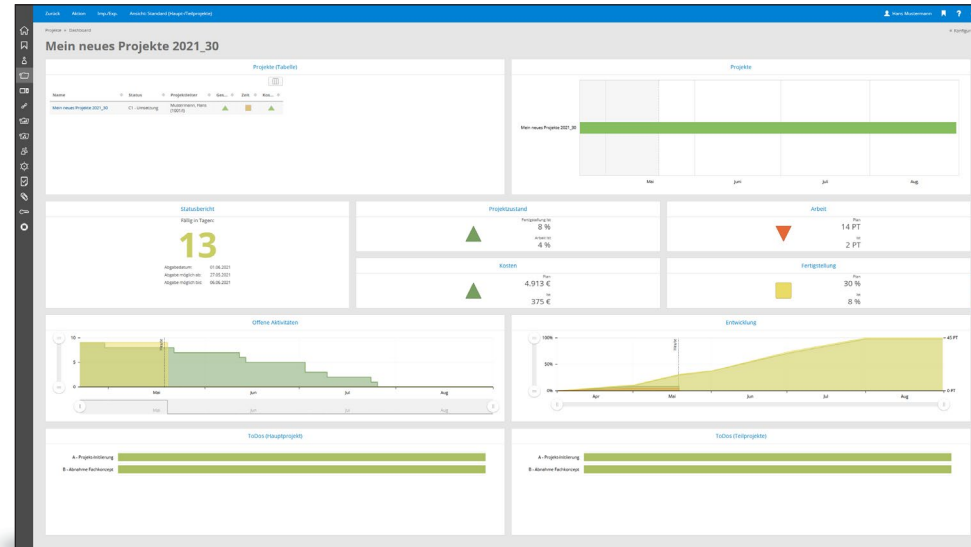
Unterstützen Sie Ihr Einzelprojektmanagement durch Projektvorlagen, Todo-Listen, vorgefertigte Reports und Statusberichte sowie einheitliche Abstimmungs- und Genehmigungsprozesse für z. B. Arbeitszeiten,

Abwesenheiten oder Ressourcen. Maßnahmen und Linientätigkeiten lassen sich neben den normalen Projekten ebenso einfach verwalten.

## Aktivitäten, Todos und Tickets

Welche Anforderungen Ihre Projekte auch haben: Blue Ant bietet die richtige Lösung. Erstellen Sie für umfangreiche Aufgaben klassische oder agile Projektpläne und nutzen Sie für kleinere Aufgaben Checkpunkte mit Todos. Für Aufgaben mit anfangs unklarem Status (Projekt oder Linie) sowie für An-

derungsanträge und Support-Anfragen verwenden Sie einfach das Blue Ant-Ticketsystem. Egal ob Aktivitäten, Tickets oder Todos: Sie lassen sich alle miteinander kombinieren und unterstützen dabei eine maximale Transparenz in der gemeinsamen Ressourcennutzung.



## Standardisierung und Beschleunigung

Beschleunigen Sie die Projektanlage um ein Vielfaches und nutzen Sie die Projektvorlagen. In wenigen Klicks enthält Ihre Projektakte Aktivitäten, Todos, Dokumente und Kosten. Damit gewährleisten Sie einen einheitlichen Aufbau Ihrer Projekte und geben Projektleitern wichtige Orientierungspunkte direkt an die Hand.

Von der ersten Projektidee bis zur Umsetzung bildet Blue Ant den kompletten Projektlebenszyklus ab und gibt so eine klare Reihenfolge vor. Entscheider können jederzeit eingebunden und Abläufe weiter optimiert werden.

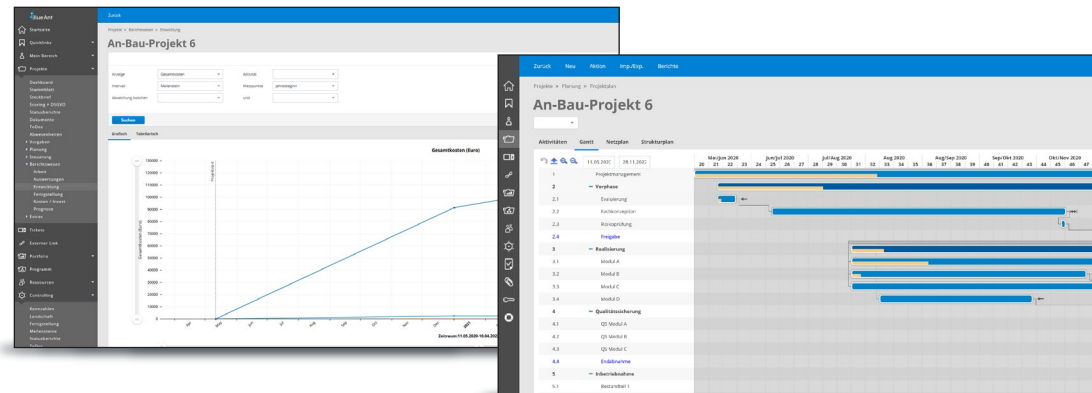
Klare Statusreport-Richtlinien helfen außerdem bei der termingerechten Erstellung von Statusberichten und der abschließenden Abgabe.

## Kosten, Umsätze, Earned Value und mehr

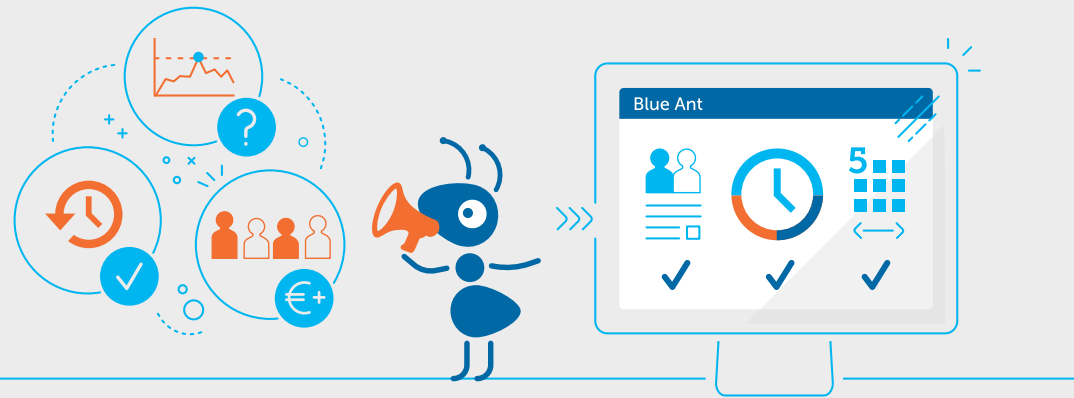
Vergeben Sie Budgets für unterschiedliche Kostenarten und vergleichen Sie anschließend die Vorgabewerte mit den Planwerten der Projekte. Verwalten Sie Angebote und Zahlungsziele und lassen Sie die Projektumsätze nach der Cost-to-Cost- oder der Earned-Value-Methode bewerten und monatsgenau abgrenzen.

Alle Ist-Kosten können Sie direkt mit Hilfe der Blue Ant-Zeiterfassung und der Blue Ant-Belegverwaltung erfassen, freigeben und auf die Projekte verbuchen.

Durch eine Vielzahl an Schnittstellen in Blue Ant haben Sie die Möglichkeit, Kosten und Umsätze mit Fremdsystemen auszutauschen oder direkt Buchungssätze zu generieren.



# RESSOURCENMANAGEMENT



## › Richtige Leute, richtiger Zeitpunkt, richtiges Projekt

Eine Vielzahl wichtiger Projekte mit höchster Priorität gehören zum Unternehmensalltag. Das hat auch Folgen für das Einzel- und das Multi-Projektmanagement. Ist z.B. die parallele Nutzung von Ressourcen in unterschiedlichen Projekten nicht transparent, sind alle Projektpläne, in denen diese Ressource verplant wurde, unrealistisch. Damit sinkt

die Motivation, überhaupt zu planen – und die Projekte werden von Woche zu Woche getrieben. Wer macht was und wann? Blue Ant kennt die Antwort und liefert Hintergrundinformationen zu tendenziellen Engpässen in bestimmten Abteilungen oder zur Verteilung der Kapazitäten zwischen Linie und Projekt.



Ressourcen



Zeiterfassung



Tickets



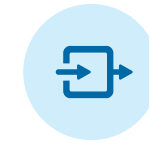
Wissen



Administration



Reisekosten



Schnittstellen

## Zentrale Verwaltung aller Mitarbeiter

Alle internen und externen Mitarbeiter oder Dienstleister werden zentral in Blue Ant verwaltet. Die Anbindung an einen LDAP-Server oder eine andere zentrale Mitarbeiterdatenbank ermöglicht die laufende Synchronisierung aller Mitarbeiterdaten. Dazu gehören unter anderem Feiertage, Urlaubsansprüche, Arbeitszeitmodelle, interne Kosten, Vorge-

setzte, Qualifikationen und vieles mehr. Die Historisierung der Kosten, Urlaube und Feiertage stellt auch bei häufigen Veränderungen eine robuste Plattform für alle Projekte zur Verfügung. Individuelle Datenfelder und Masken gestatten die Erweiterung der Mitarbeiterakte.



## Genehmigungsprozesse

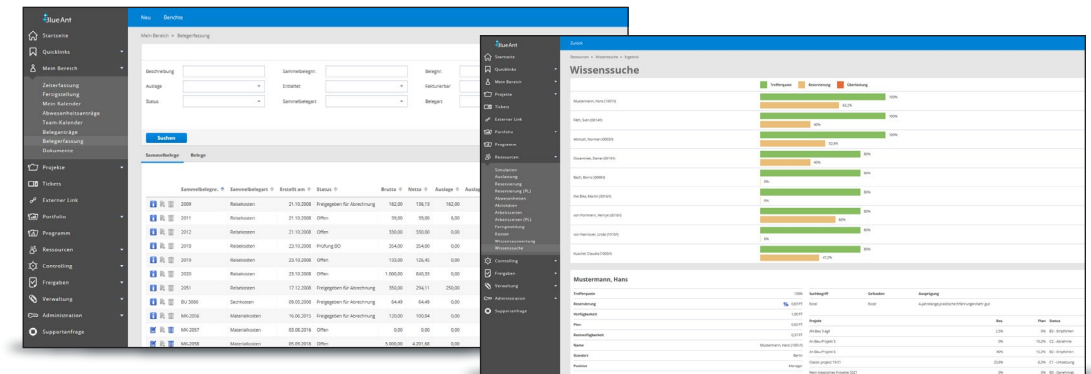
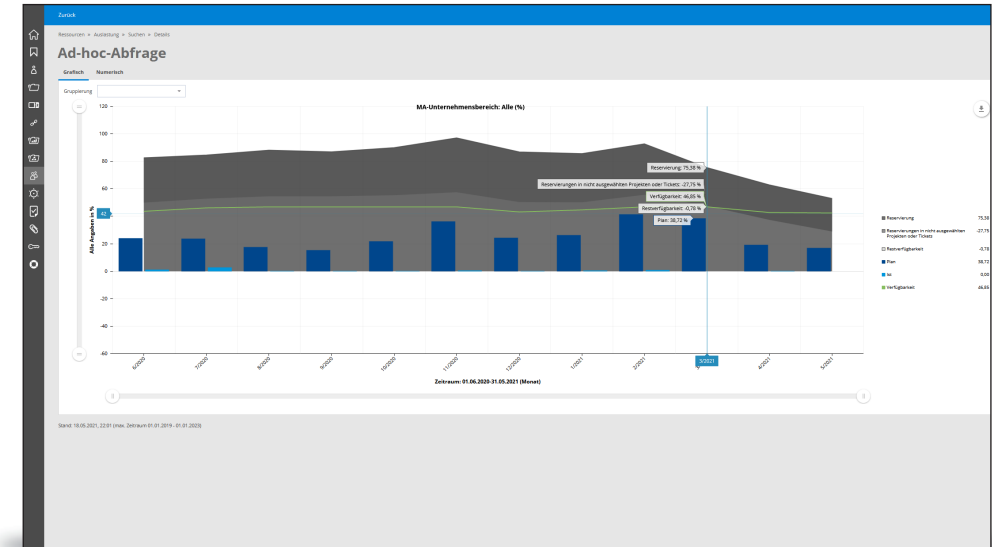
Je nach Projektart lassen sich unterschiedliche Ressourcen-Genehmigungsprozesse definieren. Sie können bspw. über bestimmte Schwellenwerte steuern, ab welchem Ressourcenbedarf der Linien-vorgesetzte angefragt werden muss.

Weiterhin können Ressourcenanfragen über das benötigte Wissen vorgenommen werden. Dabei wird das zentrale Ressourcenmanagement bei der Lokalisierung der Ressourcen über eine leistungsstarke Wissensuche unterstützt.

## Freigabe von Arbeitszeiten und Kosten

Alle erfassten Arbeitszeiten werden den Projektleitern oder Vorgesetzten zur Prüfung vorgelegt. Eine zusätzliche Fertigmeldung der Kalenderwoche sowie optional durch Anwesenheitsinformationen (Kommen- und Gehen-Tracking) unterstützen diesen Prozess. Ebenso können über separate Workflows

Sach- und Reisekosten von den Projektbeteiligten beantragt werden. Nach der Genehmigung werden die Ist-Kosten über Schnittstellen direkt in Blue Ant eingelesen oder über die Belegverwaltung erfasst. Ein erneuter Freigabeprozess überführt diese Kosten in das Projekt.





# Warum Blue Ant?



## 5 gute Gründe

Entdecken Sie auf den nächsten Seiten die Vorteile von Blue Ant im Detail.

**NORMAN FRISCHMUTH**  
Geschäftsführer proventis GmbH

>> In Blue Ant stecken 90+ Mannjahre praktische Projektmanagement-Erfahrung. Die erfolgreichsten Methoden haben wir in eine Software-Lösung gegossen, die auch Ihre Projekte voranbringen wird. <<

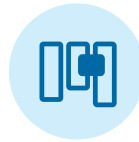
## 1. BLUE ANT REDUZIERT IHRE KOSTEN



### > Kostensparende Infrastruktur für Ihr Multi-Projektmanagement

Projektmanagement gibt es nicht zum Nulltarif. Umso wichtiger ist es, alle laufenden Kosten jederzeit im Blick zu haben und die administrativen Management-Kosten so gering wie möglich zu halten. Das

gelingt bei gleichbleibenden Qualitätsansprüchen nur durch eine effiziente Verzahnung der Planungs- und Steuerungsprozesse aller Projekte. Blue Ant ist dafür die richtige Plattform.



Kanban Boards  
& Todo-Listen



Controlling

## Schnelle Abstimmungs- und Informationsprozesse

Einheitliche und teilweise automatisierte Abläufe beschleunigen Abstimmungs- und Reporting-Prozesse. Zudem senken sie die laufenden, administrativen Kosten Ihres Projektmanagements bis zu 50%. Die auf diese Weise gewonnenen Kapazitäten können Sie fortan für produktivere Aufgaben nutzen. Allein das monatliche Erstellen eines Statusberichts kann einen Projektleiter jeden Monat und für jedes Pro-

jekt ein bis zwei Stunden kosten. Wenn in Ihrem Unternehmen bspw. 20 Projekte parallel abgewickelt werden, bedeutet dies eine Zeitinvestition von bis zu 40 Stunden im Monat und 480 Stunden pro Jahr. Mit Blue Ant reduzieren Sie diesen Ablauf auf 15 Minuten pro Projekt. Damit ergeben sich allein aus diesem Prozess enorme Einsparpotenziale.

## Kostensparende Daten-Konsolidierung

Weitere zeitraubende Tätigkeiten sind bspw. die Freigabe der Arbeitszeiten, die Abstimmung und Genehmigung von Urlauben sowie die Beantragung und Abrechnung von Reisekosten. Auch die initiale Befüllung eines Projektes sowie die Verdichtung aller

Projektdaten für eine Gesamtkapazitätssicht oder die Erhebung von Forecast-Daten für die Kosten- und Umsatzplanung der Projekte zählen dazu. All dies lässt sich mit Blue Ant beschleunigen und zentral erledigen.



## Kostengünstiger Betrieb

Blue Ant bietet gegenüber klassischen ERP-Systemen einen sehr kostengünstigen Betrieb. Alle administrativen Tätigkeiten können von Ihnen selbst durchgeführt werden. Nutzen Sie die Cloud-Version, entfallen zudem sämtliche internen Hardware- und

Support-Aufwände. Mit der monatlich anfallenden Cloud-Gebühr haben Sie den kompletten Service eingekauft (Hosting, Update-Service, Datensicherung).

## Herausragendes Preis-Leistungs-Verhältnis

Blue Ant ist eine professionelle Multi-Projektmanagement-Lösung, die bereits eine Vielzahl von Zusatzprodukten von Hause aus mitbringt.

Neben den Kernmodulen für das Projekt- und Multi-Projektmanagement erhalten Sie zusätzlich:

- > Arbeitszeiterfassung und -verwaltung
- > Urlaubsmanagement
- > Ticketmanagement
- > Reisekostenmanagement
- > Reporting-Generator
- > Belegerfassung

## 2. BLUE ANT ERHÖHT DIE QUALITÄT IHRER PROJEKTE



### › Projektqualität durch Standardisierung und Formalisierung

Rahmen- und Zielbedingungen von Projekten sind in der Praxis oft vielschichtiger als ursprünglich angenommen. Umso wichtiger, nicht nur Zeiten und Kosten, sondern auch die Projektqualität im Blick zu

behalten. Damit sich Projektqualität entfalten kann, muss ein gewisser Rahmen mit klaren Strukturvorgaben und etablierten Kontrollmechanismen geschaffen werden. Dieses Gerüst bietet Blue Ant.



Planung



Zeiterfassung



Kanban Boards  
& Todo-Listen

### Projektqualität von Beginn an

Mit Hilfe von Projektvorlagen schaffen Sie einen strukturierten Rahmen, der es Ihnen ermöglicht, neue Projekte schneller aufzusetzen. Erstellen Sie in Blue Ant Projektvorlagen, die bspw. Ihre Arbeitsweise, Projektprozesse, Projektaufgabenstrukturen

und entsprechende Projektdokumentationen beinhalten. Durch diese Form der Projektzusammenarbeit reduzieren Sie den administrativen Aufwand eines jeden Mitarbeiters und maximieren gleichzeitig die Leistungsfähigkeit.

### Einheitliche und vergleichbare Statusberichte

Gut strukturierte Statusberichtsvorlagen werden mit Hilfe von Blue Ant mit allen verfügbaren Projektinformationen völlig autark befüllt. Lediglich die Bewertung und Kommentierung des Projektstatus muss der Projektleiter selbst vornehmen. Das erhöht die Datenqualität und entlastet die Projekt-

beteiligten. Durch Erinnerungsfunktionen und automatisierte Abgabeprozesse stellen Sie zudem eine pünktliche Lieferung der Statusinformation aus allen Projekten sicher. Das erhöht die Qualität der Entscheidungsgrundlage für das Management enorm.



### Stabile Arbeitsabläufe für alle Projekte

Hinterlegen Sie je Projektkategorie einheitliche Abläufe im Projektlebenszyklus. Von der Projektidee bis zur -abrechnung definieren Sie einzelne Status und legen entsprechende Entscheidungsgremien individuell fest. Automatisierte Benachrichtigungen stellen sicher, dass alle Beteiligten über die Änderung im Projektstatus und etwaige Entscheidungen in Kenntnis gesetzt werden.

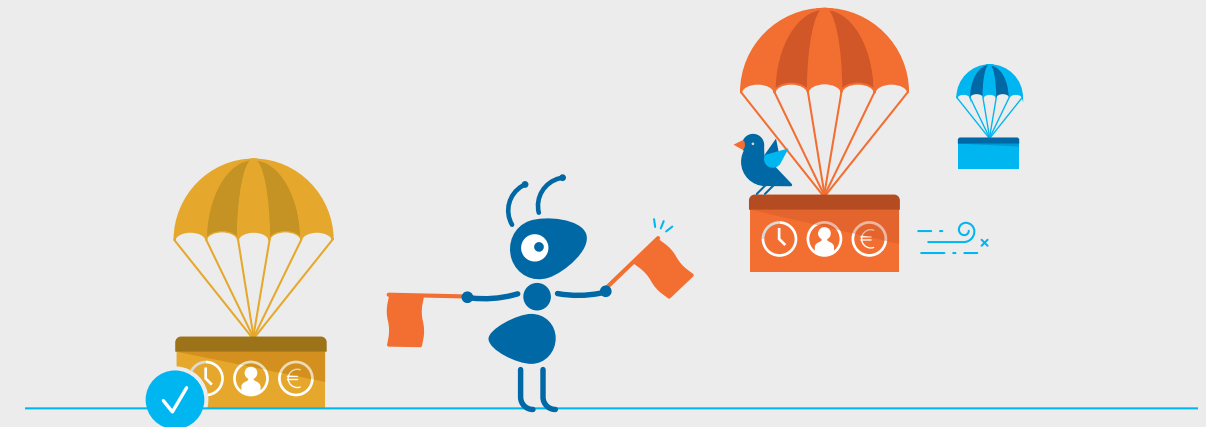
Dieser Vorgang unterstützt Sie bei der Überwachung der gesamten Projektlandschaft und ist z. B. eine wichtige Grundlage für die Zertifizierung Ihres Unternehmens nach der DIN ISO 9001.



**Die proventis GmbH ist seit 2013 ISO-zertifiziert für den Geltungsbereich:**

- ✓ Entwicklung und Implementierung der Multi-Projektmanagementlösung Blue Ant
- ✓ Softwareentwicklung im Kundenauftrag
- ✓ Beratung im Bereich Projektmanagement

## 3. BLUE ANT VERSCHAFFT IHNEN ÜBERBLICK



### > Alles im Blick mit Blue Ant

Jedes Handeln setzt Wissen voraus. Nur, wer den Zustand seiner Projekte kennt, ist in der Lage, rechtzeitig die richtigen Entscheidungen zu treffen. Blue Ant gibt Ihnen einen tiefen und doch schnellen Einblick in Ihre Projektlandschaft. So erhalten Sie bspw. per Knopfdruck eine Status-Übersicht über alle laufenden Projekte. Oder Sie verschaffen sich einen Überblick über die geplante Ressourcenauslastung in den kommenden zwölf Monaten.

Führen wir die richtigen und wichtigen Projekte durch oder fokussieren wir uns zu sehr auf Bestandsthemen? Wie innovativ ist unsere derzeitige Projektlandschaft und welche Risiken sind wir eingegangen? Können wir das neue Kundenprojekt angehen oder fehlen uns hierzu die notwendigen Ressourcen? Diese und viele weitere Fragen beantwortet Ihnen Blue Ant unter Zuhilfenahme von Informationen aus dem Portfolio-, Projekt- und Ressourcenmanagement.



Portfolio



Controlling

## 360-Grad-Reporting für Ihre Projekte

Definieren Sie unterschiedliche Anwendergruppen, die je nach Betrachtungsschwerpunkt einen individuellen Blick auf die Projekte haben. Der Portfoliomanager steuert z.B. alle risikorelevanten Projekte. Der Programmmanager sorgt in den nächsten fünf Jahren für die reibungslose Umsetzung Ihrer neuen Produktstrategie. Der Hauptprojektleiter steuert alle

Teilprojekte seines Großprojektes, während der Einzelprojektleiter sein Projekt managt.

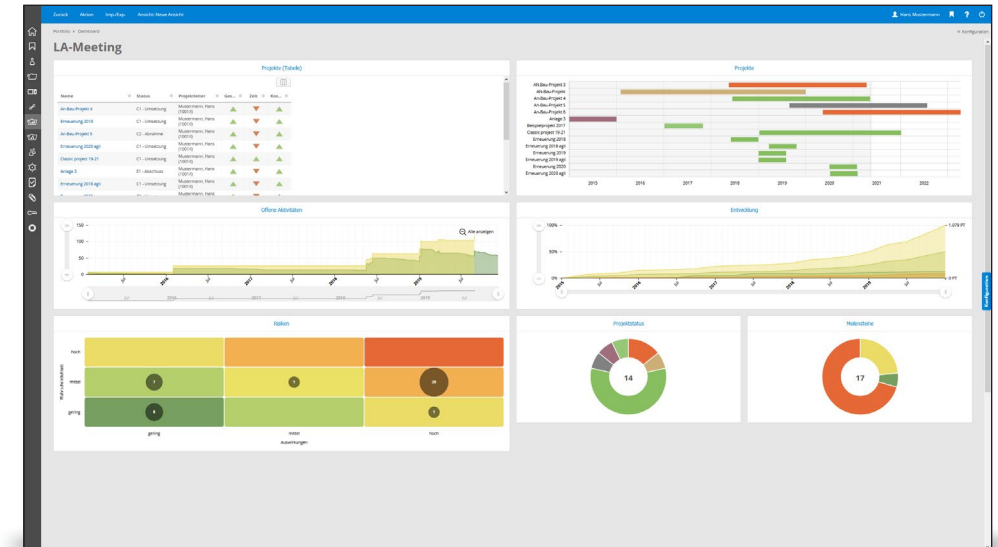
Alle Projektbeteiligten nutzen und teilen dieselben Daten und haben doch einen sehr individuellen Blick auf ihre Projekte.

## Transparenz mit Augenmaß

Eingeschränkte Transparenz ist immer dort notwendig, wo Datenschutzbedürfnisse entstehen. Dort muss sie sich maßgeschneidert am Profil des Anwenders orientieren. Das ausgeklügelte Blue Ant-Rechtemanagement nimmt Ihnen hierbei viel Arbeit ab. So lässt sich der Zugriff auf Projektdaten ganz einfach über das Organigramm steuern.

Zusätzlich können Masken und Felder in Blue Ant benutzerspezifisch ein- und ausgeblendet werden.

Sensible Daten wie bspw. Abwesenheiten oder Arbeitszeiten können je nach Anwender vollständig ausgeblendet oder teilanonymisiert werden.



## Massendaten immer griffbereit

Jedes Multi-Projektmanagement beinhaltet eine Fülle von Daten. Blue Ant unterstützt Sie bei der automatischen Verdichtung und Aufbereitung und setzt die Daten in hilfreiche Management-Inforna-

tionen um. Über Batch-Jobs erzeugen Sie häufig genutzte Kennzahlen täglich und verwenden sie für Ihr Reporting.

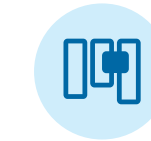
## 4. BLUE ANT PASST SICH IHREN BEDÜRFNISSEN AN



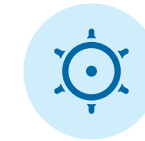
### › Multi-Projektmanagementsoftware, die mitwächst

Veränderungen sind im Geschäftsleben allgegenwärtig. Deshalb sollte sich ein gut aufgestelltes Multi-Projektmanagement den Neuerungen im Unternehmen anpassen können. Nur so ist gewährleistet, dass eingesetzte Multi-Projektmanagement-Anwendungen

langfristig genutzt und Insellösungen vermieden werden. Die Multi-Projektmanagement-Software Blue Ant nimmt diese Hürde und passt sich jeder Unternehmenssituation flexibel an.



Kanban Boards &  
Todo-Listen



Controlling

### **(Multi-)Projektmanagement-Professionalisierung Schritt für Schritt**

Sie stehen am Anfang einer (Multi-)Projektmanagement-Professionalisierung? Dann nutzen Sie Blue Ant als Einstiegshilfe und erweitern Sie die Funktionalität unserer Software, sobald die Komplexität der Projektabläufe zunimmt. Blue Ant lässt sich individuell an Ihre jeweilige Unternehmenssituation anpassen. Beginnen Sie bspw. mit einer einfachen Projektverwaltung sowie mit Projektprozessen ohne Zeiterfassung. Schalten Sie im nächsten Schritt die Zeiterfassung und das Ressourcenmanagement dazu.

Nutzen Sie ab einer bestimmten Komplexität das Projektportfolio- sowie das Programmmanagement und verbinden Sie anschließend Ihre ERP-Systeme mit Blue Ant.

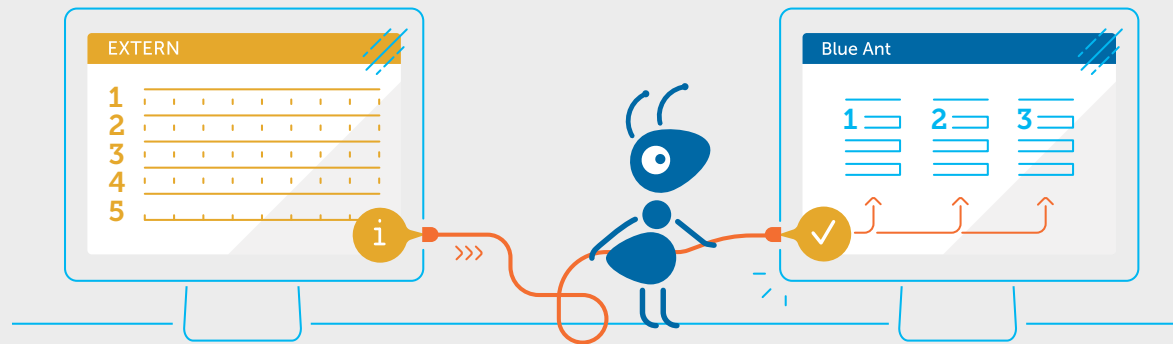
Dank dieser Flexibilität minimieren Sie den Einführungs- und Schulungsaufwand und steigern die allgemeine Akzeptanz von Projektprozessen und Multi-Projektmanagement-Software in Ihrem Unternehmen.

### **Anpassung an die Bedürfnisse der Projektbeteiligten**

Sie beschäftigen Projektleiter mit unterschiedlichen Vorkenntnissen, die Sie ihrer Qualifikation entsprechend unterstützen möchten? Das ausgeklügelte Rechte- und Rollensystem von Blue Ant macht dies mit Hilfe einer sehr individuellen Bereitstellung von Funktionalitäten und Sichten möglich.

Diese Flexibilität verursacht keine zusätzlichen Kosten, denn jede Blue Ant-Lizenz umfasst immer den vollen Funktionsumfang für jeden Ihrer Anwender.

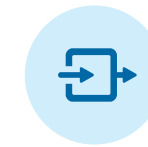
## 5. BLUE ANT MACHT INTEGRATION MÖGLICH



### > Blue Ant nahtlos integrieren

Projektmanagement ist eine Teamdisziplin. Das gilt sowohl für die menschliche als auch für die technologische Zusammenarbeit. Insbesondere im Projektmanagement werden zahlreiche Software-Produkte

und -Applikationen genutzt, die Daten und Informationen untereinander austauschen müssen. Blue Ant ermöglicht die hierfür notwendige, nahtlose Integration in bestehende IT-Systeme Ihres Unternehmens.



Schnittstellen



Administration

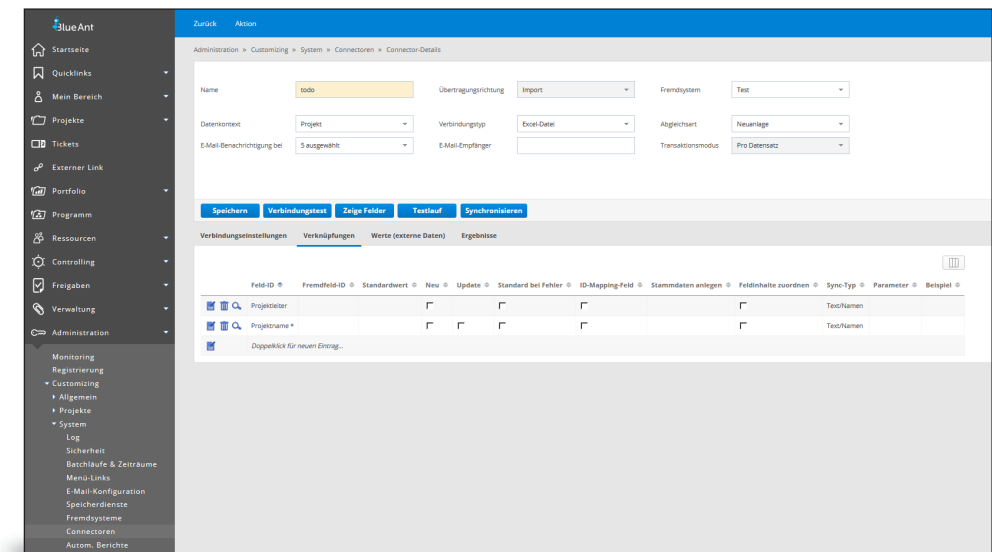


Add-ons

## Import und Export von Projektdaten

Importieren oder exportieren Sie auf Knopfdruck Projektdaten wie z. B. Projektkosten, Arbeitszeiten oder Projektaktivitäten. Über Importvorlagen las-

sen sich importierte Daten jederzeit spezifischen Blue Ant-Datenbankelementen zuweisen.

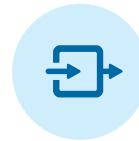


Projekt-  
abrechnung

Controlling



Portfolio



Schnittstellen

## Plugins für mehr Komfort

Projektaktivitäten lassen sich in Blue Ant einfach mit MS Project oder MS Excel austauschen. Das ermöglicht eine schnelle und unkomplizierte Weitergabe

Ihrer Projektdaten. Zudem können Sie Aktivitäten mit Jira verbinden und Arbeitszeiten in Jira für Blue Ant erfassen lassen.

## High-Level-Connectivity

Blue Ant-Connectoren bieten eine automatisierte Synchronisierung von Projekt- und Mitarbeiterdaten mit einer fremden Datenbank bzw. Datenquelle. So stellt die LDAP-Anbindung eine zentrale Rechte- und

Sicherheitsverwaltung bereit. Die SSO-Funktionalität bindet unsere Multi-Projektmanagement-Software sicher in Ihre IT-Sicherheitslandschaft ein.

## Echtzeit-Verbindung ohne Umwege

Mit Hilfe der Blue Ant-Webservices können Sie unsere Multi-Projektmanagement-Software auch von außen ansteuern, Funktionen aufrufen oder Daten austauschen. Lassen Sie z. B. Projekte mit allen Infor-

mationen anlegen und Arbeitszeiten zuweisen. Eine Entwicklung zusätzlicher, eigener Add-ons ist ebenso jederzeit möglich.

# Anwender

## > Transparenz und Kommunikation: Projektbeteiligte optimal integrieren



Je mehr Akteure, desto mehr drohen die Kommunikation von Projektbeteiligten, der Austausch von Informationen und die Transparenz zu sinken. Blue Ant wirkt dem entgegen, indem es die sinnvolle Bündelung und sachliche Darstellung von Informationen übernimmt.

## Unterstützung für Ihr Projektteam

- ✓ Management
- ✓ Projektleiter
- ✓ Portfoliomanager
- ✓ Ressourcenmanager
- ✓ Projektteam
- ✓ PMO
- ✓ Controlling



# Editionen

## › Die passende Lösung für Ihr Unternehmen

Jedes Unternehmen hat spezielle Ansprüche an sein Projekt- und Ressourcenmanagement. Darum bietet Blue Ant drei professionelle Lösungen, die

sich Ihren individuellen Bedürfnissen maßgeschneidert anpassen.



### **Standard Edition**

Die Blue Ant Standard Edition bietet den perfekten Einstieg für kleine und mittelständische Unternehmen mit bis zu 100 Anwendern.

Sie enthält den Basis-Funktionsumfang und verfügt über die bewährte Rechteverwaltung sowie einen administrativen Zugang zum Customizing. Die Zusatzmodule »Projektportfolio-Management« und »Projektprogramm-Management« sowie »Ticketsystem«

lassen sich optional hinzubuchen. Mit der Standard Edition verwalten Sie Know-how einfach durch Wissenslandkarten zur Optimierung der Ressourcenplanung, kalkulieren Projektangebote, erfassen Aufwände und rechnen diese ab.

Ein Upgrade auf eine höhere Blue Ant-Edition ist jederzeit möglich.

### **Enterprise Edition**

Die Blue Ant Enterprise Edition bietet mittelständischen Unternehmen und Großunternehmen mit bis zu 1.000 Anwendern eine professionelle Multi-Projektmanagement-Plattform mit integriertem Ressourcenmanagement.

Sie enthält den vollen Funktionsumfang aller Blue Ant-Funktionsmodule und verfügt über die bewährte Rechteverwaltung sowie einen administrativen Zugang zum Customizing. Mit offenen Schnittstellen

(Webservices) und Single-Sign-On-Funktionalitäten ist eine nahtlose Integration in die bestehende IT-Landschaft ein Kinderspiel. Sämtliche Freigabe- und Genehmigungsprozesse sind frei konfigurierbar und gewährleisten so eine optimale Einbindung in die Management-Prozesse Ihres Unternehmens.

Auf Wunsch lassen sich Blue Ant-Module zusätzlich Ihren individuellen Bedürfnissen anpassen oder um kundenspezifische Module ergänzen.

### **Cloud Edition**

Bei der Blue Ant Cloud Edition handelt es sich um eine Mietlösung, die für alle Unternehmen geeignet ist, die ihre Multi-Projektmanagement-Plattform als Internet-Service nutzen möchten.

Ab fünf Anwendern lassen sich der Funktionsumfang der Standard Edition sowie alle offenen Schnittstellen (Webservices) nutzen. Mit der Cloud Edition werden eine eigene Hardware-Infrastruktur und die

technische Administration des Systems obsolet. Die Zusatzmodule »Projektportfolio-Management« und »Projektprogramm-Management« sowie »Ticketsystem« lassen sich optional hinzubuchen.

Sollten Sie sich zu einem späteren Zeitpunkt für den Kauf der Software entscheiden, so werden Ihnen die Mietkosten anteilig auf den Kaufpreis gutgeschrieben.

# Architektur

## > Moderne Standards für leichte Integration

### Systemanforderungen

#### Server

##### Betriebssystem

- › Windows ab 2008R2 Server 64 bit
- › Linux 64 bit
- › Unix 64 bit
- › AIX 64 bit

##### Datenbanksystem

- › Oracle ab Version 10
- › MS-SQL-Server ab Version 2008R2
- › PostgreSQL ab Version 10 (für beste Performance empfohlen)

##### Webserver

- › Apache Tomcat Version 8.5 oder 9

##### Laufzeitumgebung

- › Java SE Development Kit (JDK), Version 8 (Oracle oder OpenJDK)

##### Hardware

##### ca. 50 User:

- › 2,8 GHZ Quad-CPU oder höher
- › 128 GB SSD/RAID o. ä.
- › 8 GB RAM oder höher

##### ca. 200 User:

- › 3,2 GHZ Quad-CPU oder höher
- › 256 GB SSD/RAID o. ä.
- › 16 GB RAM oder höher

##### ca. 500 User:

- › 3,2 GHZ Quad-CPU(2x) oder höher
- › 256 GB SSD/RAID o. ä.
- › 20 GB RAM oder höher

##### Netzwerk

- › mind. 1 Gbit/s

#### Client

##### Webbrowser

- › Google Chrome aktuelle Version
- › Mozilla Firefox aktuelle Version
- › Microsoft Edge
- › Apple Safari aktuelle Version

##### Monitorauflösung

- › 1.920 x 1.080 Pixel empfohlen



### Technologie

#### Mehrsprachenfähiges Grundsystem

- › XML/XSL-Parser zum Erzeugen von HTML, PDF, CSV
- › Session-Verwaltung (Speicher- und Anwendersteuerung, AutoLogout)
- › Navigation über Browser (Menü, Favoriten, Hilfe, Login/Logout)
- › Integrierter Berichtsgenerator
- › Datenexport/Datenimport (XML)
- › Hoher Sicherheitsstandard
- › Konfiguration über Browser

#### Rechtenmanagement

- › Definitionen von Rechteprofilen bis auf Maskenelemente-Ebene (Masken, Eingabefelder, Schaltflächen, Navigation)
- › Vergabe von Rechten für Gruppen und Anwender

#### Anwendermanagement

- › Automatisierte Registrierung
- › Gruppenverwaltung
- › Anwender-Monitoring (Ansicht der aktiven Anwender)
- › Definition von Anwender-Profilen
- › Abgleich mit LDAP/AD-Server

#### Stammdatenmanagement

- › Customizing aller Stammdaten über Browser
- › Verwalten der Stammdaten in mehreren Sprachen
- › Definition eigener Masken und Felder

# Schnittstellen

## > Flexibel integrieren & einfach steuern

Multi-Projektmanagement und Ressourcenmanagement leben vom Datenaustausch. Dabei sollte die Quelle der Daten keine Rolle spielen. Blue Ant liefert viele Schnittstellen, die diesen Austausch sicherstellen.

	Standard Edition	Enterprise Edition	Cloud Edition
VORHANDENE SCHNITTSTELLEN			
<b>Plugins</b> für JIRA und MS-Project	●	●	●
<b>Export</b> aller Daten nach PDF, HTML und MS Office	●	●	●
<b>SWOT-Schnittstelle</b> für Angebote und Plan- und Ist-Daten	●	●	
<b>Import/Export von Aktivitäten</b> inkl. individueller Felder (MS Excel)	●	●	●
<b>Import/Export von Arbeitszeiten/Belegen</b> (SAP, Navision, Sage, DATEV, MS Excel)	●	●	●
<b>MS-Exchange Server</b> 2007 SPI/2010/Office365	●	●	●

● optional

## VORHANDENE SCHNITTSTELLEN

	Standard Edition	Enterprise Edition	Cloud Edition
<b>LDAP/ActiveDirectory-Anbindung</b> > Mitarbeiterdaten und Unternehmensbereiche > Benutzergruppen und Benutzerauthentifizierung			
<b>SSO-Zugriff</b> via Windows Domain mit NTLM2	●	●	
<b>SSO-Zugriff</b> via SAML 2.0 mit AD FS oder Kerberos 5	●	●	●
<b>Connectoren</b> für relationale Datenbanken, MS Excel und CSV-Dateien für:	●	●	●
<div><div><b>&gt; Import/Export</b> &gt; Abwesenheiten, Angebote &amp; Positionen, Arbeitszeiten (Mitarbeiter), Belege, Einzelrisiken, Mitarbeiter/Kontakte, Plankosten, Projekte, Rechnungen</div><div><b>&gt; Import</b> &gt; Arbeitszeiten (Teamressource), Benutzer &amp; Benutzergruppen, Budgetvorgaben, Kommen &amp; Gehen, Organigramm, ToDo-Listen inkl. Todos, Unternehmensbereiche</div></div>			
<b>Web Services</b> für Anbindung an Drittsysteme (SAP, Navision, Sage, DATEV, ...)	●	●	●
<b>Externe Links</b> in Blue Ant Funktionalitäten	●	●	●
<b>Integrationsmöglichkeit</b> von Blogs, Wikis, Foren u. a. Webanwendungen	●	●	●

● optional

# Blue Ant Service



**THOMAS EICHLER**  
Leiter Training & Beratung

» Je enger wir Blue Ant an Ihre Bedürfnisse anpassen, desto mehr profitieren Sie. Wir begleiten Sie mit Schulungen und laufendem Support, damit Sie sich auf das Wesentliche konzentrieren können: die Effizienz Ihrer Projekte. «

## Schulung

### Einführungsschulungen erleichtern den Start mit Blue Ant

Für die Einführung von Blue Ant bieten wir eine Vielzahl von Schulungen an. Sie interessieren sich für eine »Train-the-Trainer«-Schulung mit dem Ziel, ein Blue Ant-Kernteam in Ihrem Unternehmen aufzubauen? Sie möchten eine tiefgehende Einweisung in den administrativen Teil von Blue Ant erhalten oder in einer Online-Schulung mehr über Blue Ant erfahren? Wir unterstützen Sie gern. Nehmen Sie einfach Kontakt mit uns auf.

### Anwenderschulungen erweitern und festigen Ihr Wissen

Falls Sie bereits über Projektmanagement-Know-how und Kenntnisse im Umgang mit unserer Multi-Projektmanagement-Software verfügen, sind Sie herzlich eingeladen, unsere regelmäßigen Anwenderschulungen zu besuchen. Einzelne Funktionalitäten von Blue Ant werden erläutert und neues Wissen in praktischen Übungen gefestigt.

### Webinare informieren Sie über aktuelle Blue Ant-Themen

Unsere monatlichen Webinare informieren Sie schnell, effektiv und flexibel über aktuelle Projektmanagement-Themen, bei denen Sie Blue Ant unterstützt.

### Update-Schulungen bringen Sie auf den neuesten Stand

Bei unseren monatlichen Update-Schulungen erfahren Sie alles über die Neuigkeiten in Blue Ant. In kurzen praktischen Übungen wird Ihnen der Umgang mit den neuen Funktionen vermittelt. Danach sind Sie in der Lage, die Vorteile der aktuellen Blue Ant-Version effektiv zu nutzen.

## Begleitende Beratung

### Projektmanagement-Know-how durch begleitende Beratung

Damit Sie Blue Ant optimal anwenden, erhalten Sie von uns prozessorientiertes und praxisnahes Projektmanagement-Wissen durch umfassende Beratung. In unseren Projekt-Shops bieten wir Qualifizierung für Projektleiter und -mitarbeiter sowie Führungskräfte durch Training, Consulting und Coaching. Zudem stehen Ihnen die proventis-Experten für Ihre unternehmensspezifischen Projekte in der PM-Beratung zur Seite.

## Support

### Kompetenter Service

Ob Inhouse- oder Cloud (SaaS)-Kunde – unser geschultes Supportteam steht Ihnen bei allen Fragen zu Blue Ant kompetent zur Seite. Wir stellen die technische Verfügbarkeit Ihres Systems sicher und unterstützen ebenso bei der Wartung vor Ort.

# Referenzen

## > Wer uns vertraut:

IT-Unternehmen				
Beratungs- unternehmen				
Industrie- unternehmen	 <small>Logistik + Systempartner für Original Teile, Zubehör und Werkstatt</small>			
Öffentlicher Bereich				
Banken und Versicherungen				
Transport, Ver- und Entsorger				
Medien, Agenturen und Dienstleistungen				

Alle Projekte sind in Blue Ant erfasst und werden auf die gleiche Art und Weise abgearbeitet. Durch die standardisierte Vorgehensweise sind Vertretungen unserer Projektleiter untereinander viel schneller umsetzbar.

**MICHAEL MANN**  
Leiter Projektmanagement und PMO  
der Franke Aquarotter GmbH

Durch die Umstrukturierung der Bank und den damit verbundenen Priorisierungen erfolgte der vollständige Roll-Out von Blue Ant auf alle Bereiche der Berlin Hyp Ende 2014. Ich bin mir sicher, dass wir mittelfristig einen positiven Wandel zum Thema Projektmanagementkultur mit und durch den Einsatz von Blue Ant erreichen.

**JASMIN SCHÜLKE**  
Leiterin der Abteilung Organisation  
bei der Berlin Hyp AG



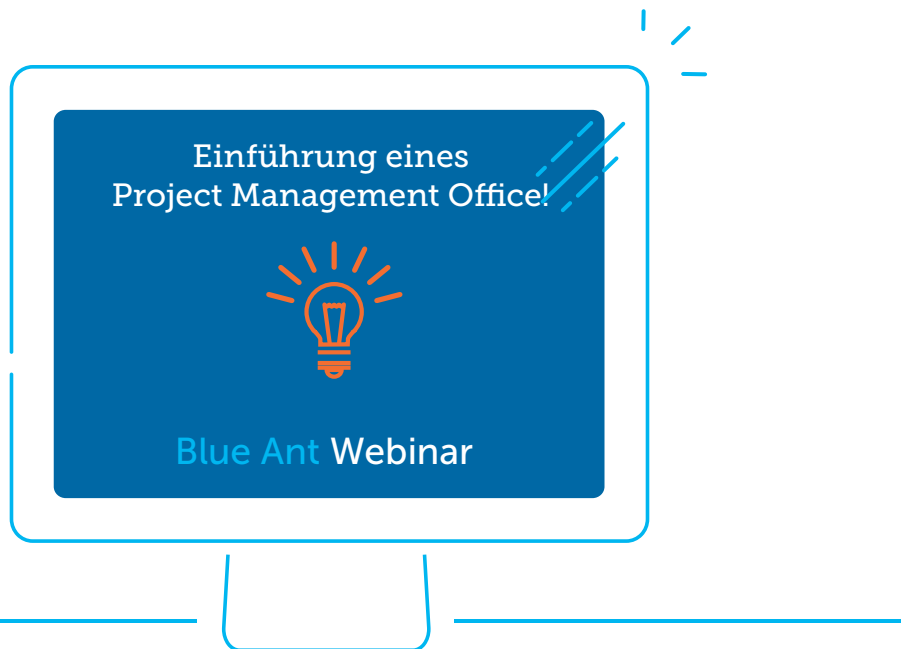
# Menschen hinter Blue Ant

› Ein Einblick



# Projektmanagement-Wissen

› Webinare erweitern Ihr Know-how.



Erweitern Sie bequem vom Schreibtisch aus Ihr Projektmanagementwissen. Unsere Experten beraten Sie monatlich live 60 Minuten lang zu einem ausgewählten Thema aus dem Multi-Projektmanagement. Die Webinar Teilnehmer stellen im Chat Fragen, unsere Experten antworten.

**Werfen Sie einen Blick auf unseren aktuellen Veranstaltungskalender.**



## KONTAKT

Sie haben Fragen zu unseren Produkten?

### **proventis GmbH**

Hauptsitz Berlin  
Alte Jakobstraße 83/84  
D-10179 Berlin  
Tel.: +49 (0)30 293 63 99-0  
Fax: +49 (0)30 293 63 99-50  
kontakt@proventis.net

### **Schweden, Dänemark, Norwegen**

proventis GmbH | Hauptsitz Berlin  
Tel.: +49 (0)30 293 63 99 - 73  
h.eckert@proventis.net

### **Österreich**

wsop | Hauptsitz Wien  
Tel.: +43 1 315 1833 - 0  
office@wsop.at

### **Polen**

Proventis.BA | Kraków  
Tel.: +48 88 77 48 54 6  
Proventis.BA@proventis.net

### **Schweiz, Großbritannien**

proventis GmbH | Hauptsitz Berlin  
Tel.: +49 (0)30 293 63 99 - 0  
kontakt@proventis.net

[www.proventis.net](http://www.proventis.net)