

# proimporter

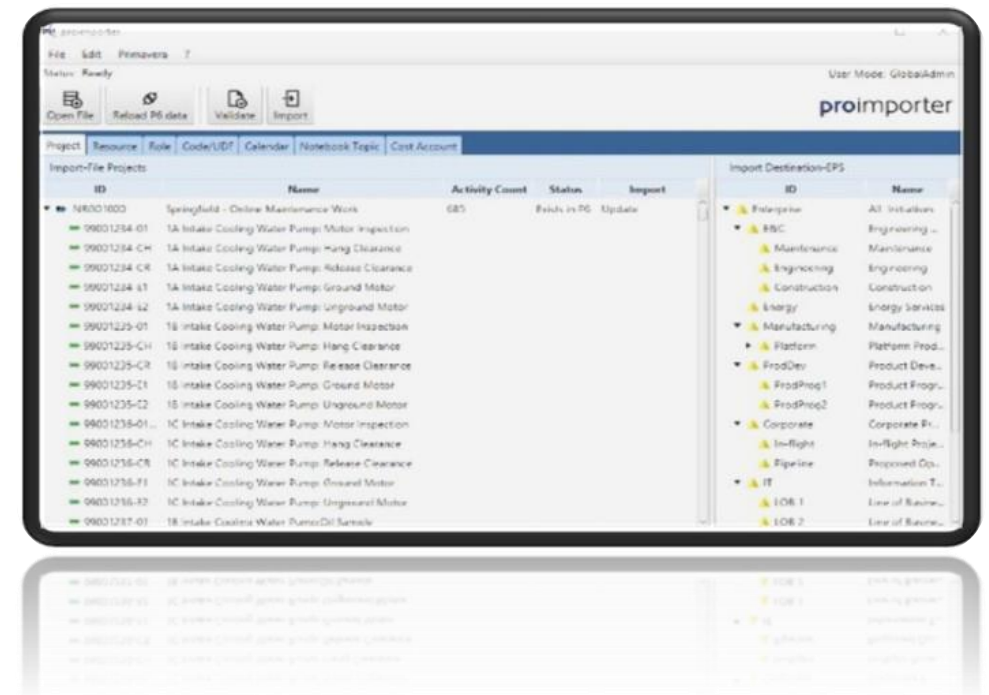
Die Softwarelösung zum Import von  
XER- und MPP-Dateien nach Oracle Primavera P6

Ihr Ansprechpartner  
**Andreas Kories**  
Geschäftsführer

## Der proimporter

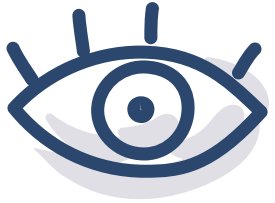


## Tool Präsentation



SICHER, SCHNELLER, LEICHTER

...proimporter



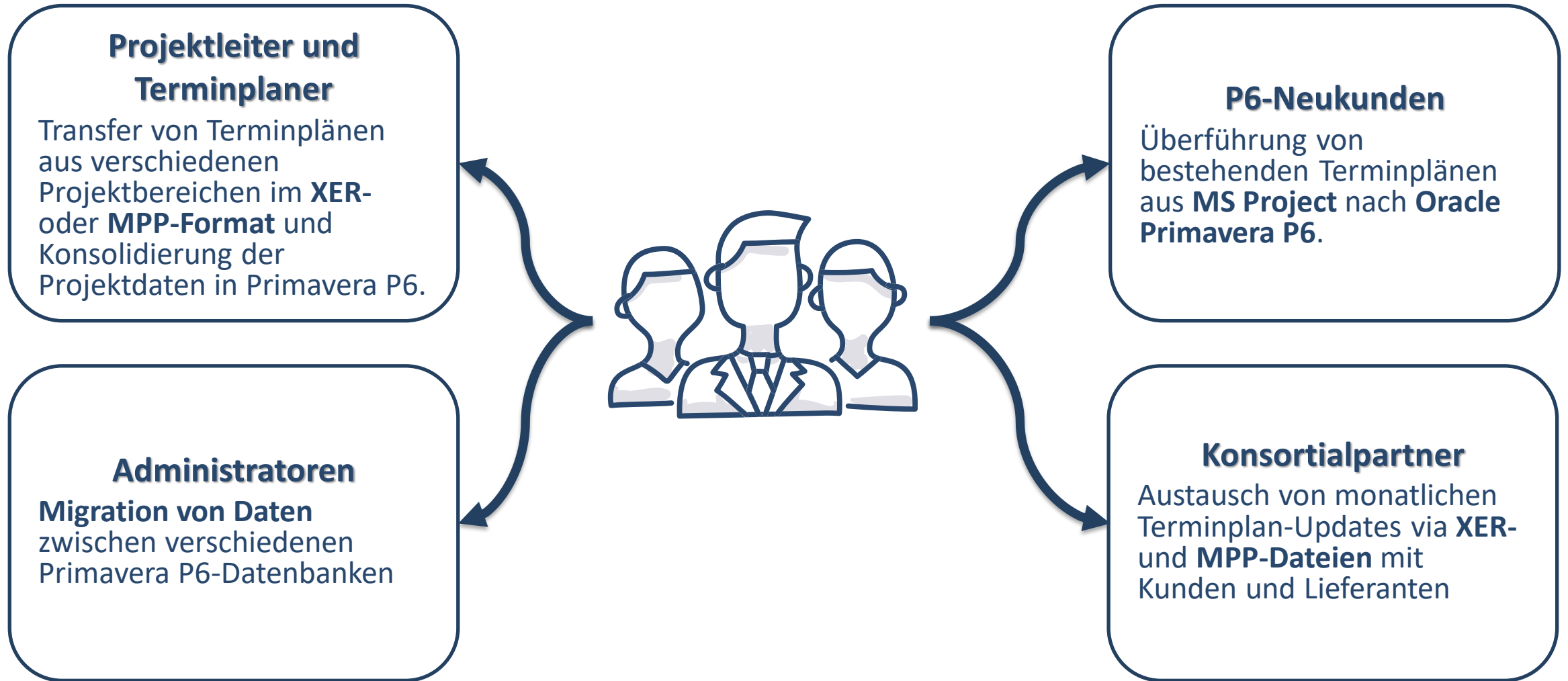
## Typische Probleme der Standard-Import-Funktion in Oracle Primavera P6

**Unkontrollierte XER/MPP-Importe** durch Daten von Lieferanten, Kunden und beim allgemeinen Austausch von Projektdaten

**Geringe Akzeptanz** der integrierten P6-XER/MPP-Importfunktion, eingeschränkte Funktionalität und begrenzt steuerbare Berechtigungen

Ansammlung von **korrupten, inkonsistenten und nicht relevanten Daten** in der Oracle Primavera P6-Zieldatenbank

**Hohe Kosten und erhöhter Zeitaufwand** für manuelle Nachbereinigung und ggf. das Neuaufsetzen der Datenbank bei Inkonsistenzen



## Steigerung der Datenqualität

Schutz globaler Daten durch zielgerichtete Anpassungen der XER-/MPP-Dateien im **proimporter**

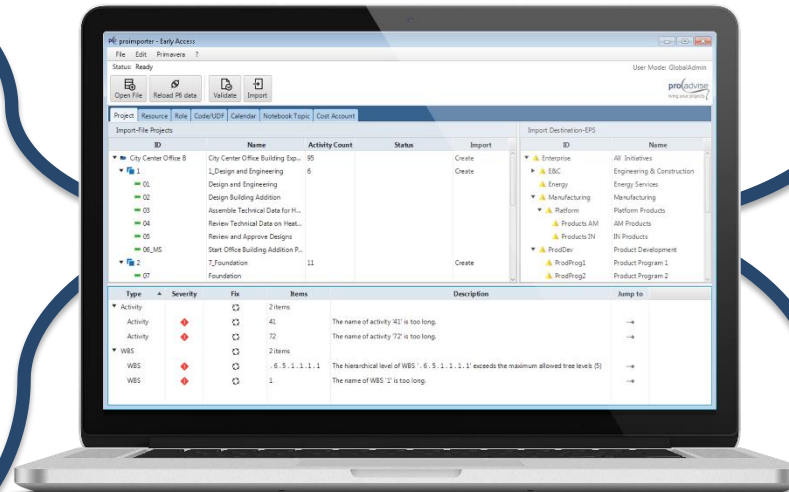
## Kosteneinsparung

Keine kostensive Nachbereitung und manuelle Säuberung der Datenbank

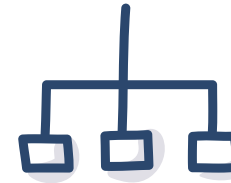
## Einfache Kooperation & Nachverfolgung

mit Lieferanten und Partnern durch einen kontrollierten XER/MPP-Import und Speicherung von Änderungen in **Log-Datei**

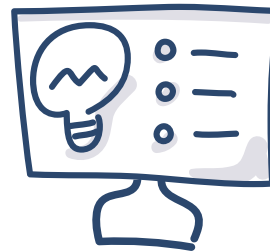
**Datenvisualisierung & individuelles Mapping** der Datensätze und Inhalte von XER-/MPP-Dateien in der Benutzeroberfläche des **proimporter**



- ⇒ Drei User-Modi: User, Power User und Admin
- ⇒ in Abhängigkeit der User-Modi unterschiedliche Importberechtigungen
- ⇒ Detailliertes Mapping der XER/MPP-Datei zu existierenden P6-Datensätzen & Überbrückung von Logik-Unterschieden zwischen MS Project und Primavera P6



- ⇒ individuelle Selektion der zu importierenden Daten bis auf WBS-Ebene
- ⇒ Umwandlung von globalen Daten zu Projektdaten (z.B. Codes, Kalender) möglich
- ⇒ Umbenennung der importierten Objekte und Attribute
- ⇒ Kein Import von OBS-Elementen und POBS-Struktur



## Umwandlung globaler Daten (nur XER-Import)

Schutz globaler Daten vor Verfälschung

- Änderung globaler Kalender und Aktivitäten-Codes in projektspezifische Datensätze
- Globale Daten können als globale oder projektspezifische Daten übernommen werden

## Import von Baselines (nur XER-Import)

- In Projekte umgewandelte Baselines in P6 können in die Zieldatenbank importiert werden
- Intuitives und schnelles Arbeiten durch direkte Zuordnung der Baselines zu einem Projekt

## Anpassung von Datensätzen

Hinzufügen von Präfixen und Umbenennung von Elementen

- |                |                                |                              |
|----------------|--------------------------------|------------------------------|
| ▪ Projekte     | ▪ Codes/UDFs                   | ▪ Ressourcen (XER-Import)    |
| ▪ WBS-Elemente | ▪ Kalender                     | ▪ Cost-Accounts (XER-Import) |
| ▪ Aktivitäten  | ▪ Notebook Topics (XER-Import) | ▪ Rollen (XER-Import)        |

## Projekt Update

Aktualisierung bereits importierter Projekte mit aktuellen XER-Dateien für on-Premise oder Cloud-gehostete P6-Datenbanken

- Projekte
- WBS-Elemente
- Aktivitäten
- Codes/UDFs
- Kalender

## P6-Benutzerverrechnung

- Verwendung der hinterlegten P6-Benutzerrechte beim Import von XER-Dateien
- Ein User kann nur die Datenobjekte importieren, für die er auch die P6-Berechtigungen besitzt

## Rollen & Ressourcen (nur XER-Import)

- Zielgenauer Import von Ressourcen und Rollen in Knotenpunkte des Ressourcen-/Rollenbaums
- Möglichkeit, z.B. Ressourcen und Rollen unter einem definierten Knotenpunkt zu importieren



## Überprüfung der Datenkonsistenz

- Prüfung der Importdatei auf Validierungsfehler
- Vermeidung des Imports von inkonsistenten Daten
- Import von XER-Dateien auf Basis der P6-Berechnungslogik

## Quick-Fix-Funktionen

- Kürzung zu langer IDs, z.B. Projekt, WBS, Aktivitäten, Ressourcen, Rollen
- Ergänzung von Präfixen bei nicht eindeutigen IDs
- Anschluss nicht verwendeter Ressourcenkalender und korrupter Daten beim Import

## User Report

- Detaillierter Report aller importierten Dateien
- Dokumentation aller erfolgten Änderungen
- Kopie und Ablage von Importvorlagen
- Rollback-Funktion der Datenbank bei fehlerhaften Import



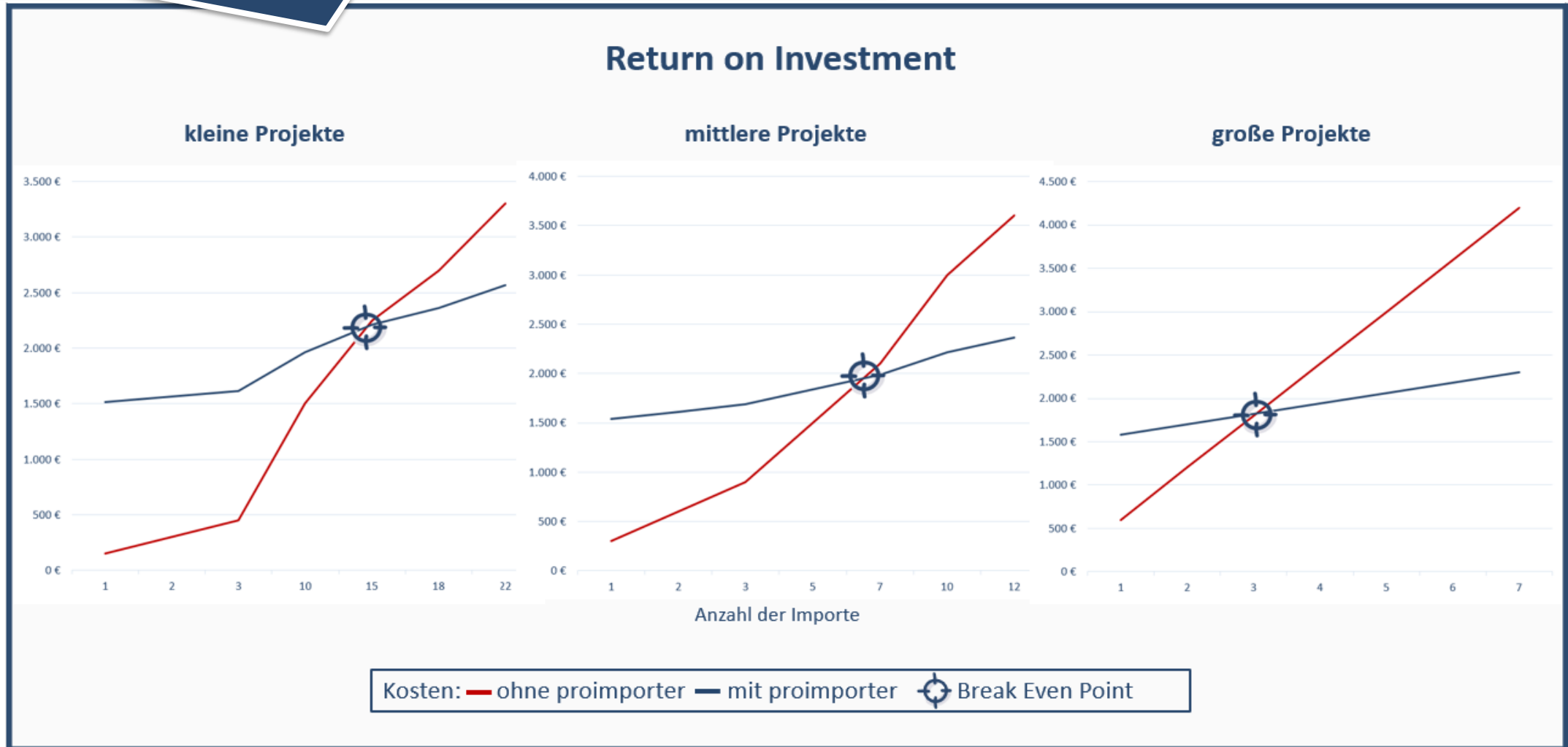
### proimporter goes Cloud!

- ⇒ Anbindung des **proimporter** an Oracle Primavera P6 EPPM Cloud Datenbanken
- ⇒ **proimporter XER- und MPP-Importkompatibilität** mit Oracle Primavera P6 EPPM Cloud Datenbanken



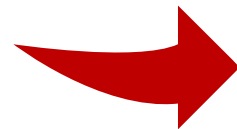
Der **proimporter** antwortet auf die digitale Transformation in die Cloud und ermöglicht den in **direkten Import von XER- und MPP-Dateien** Cloud-gehostete Oracle Primavera P6 EPPM Datenbanken. Projekte können damit reibungslos aus MS Project und Oracle Primavera P6 in Oracle Primavera P6 EPPM Cloud Datenbanken via Webservices überführt werden.

Mit dem **proimporter** sparen Sie Zeit und Geld.  
Und die Anschaffungskosten sind auch schnell wieder drin!



Finden Sie Ihr passendes Modell! \$

	1-10 User	11-30 User	31-50 User	> 50 User
Kauflizenz	1.200 € Lizenz/User	1.100 € Lizenz/User	1.000 € Lizenz/User	Individuell
Wartung	264€ User/Jahr	264 € User/Jahr	264 € User/Jahr	264 € User/Jahr



Mietlizenz inkl. Wartung	550€ User/Jahr
--------------------------	----------------



### Testen Sie den proimporter – 30 Tage kostenlos!

Importieren Sie Ihre XER- und MPP-Dateien – schnell und sicher!

Fordern Sie Ihre kostenlose Testversion an, starten Sie den Download-Link und installieren Sie das Tool!



### Kontaktieren Sie uns für eine Live-Demo!

Bitte sprechen Sie Ihren Ansprechpartner an oder senden Sie Ihre Anfrage an **[sales@proadvise.com](mailto:sales@proadvise.com)**

*„Nicht weil es schwer ist, wagen wir es nicht,  
sondern weil wir es nicht wagen, ist es schwer.“*

*Seneca*

**Ihr Ansprechpartner:**

Andreas Kories

Telefonnummer: : +49 7195 98298-92

Emailadresse: sales@proadvise.com

proadvise GmbH | Brühlweg 4 | 73663 Berglen

Tel. +49 7195 98298-0 | Fax +49 7195 98298-99 | [www.proadvise.com](http://www.proadvise.com)