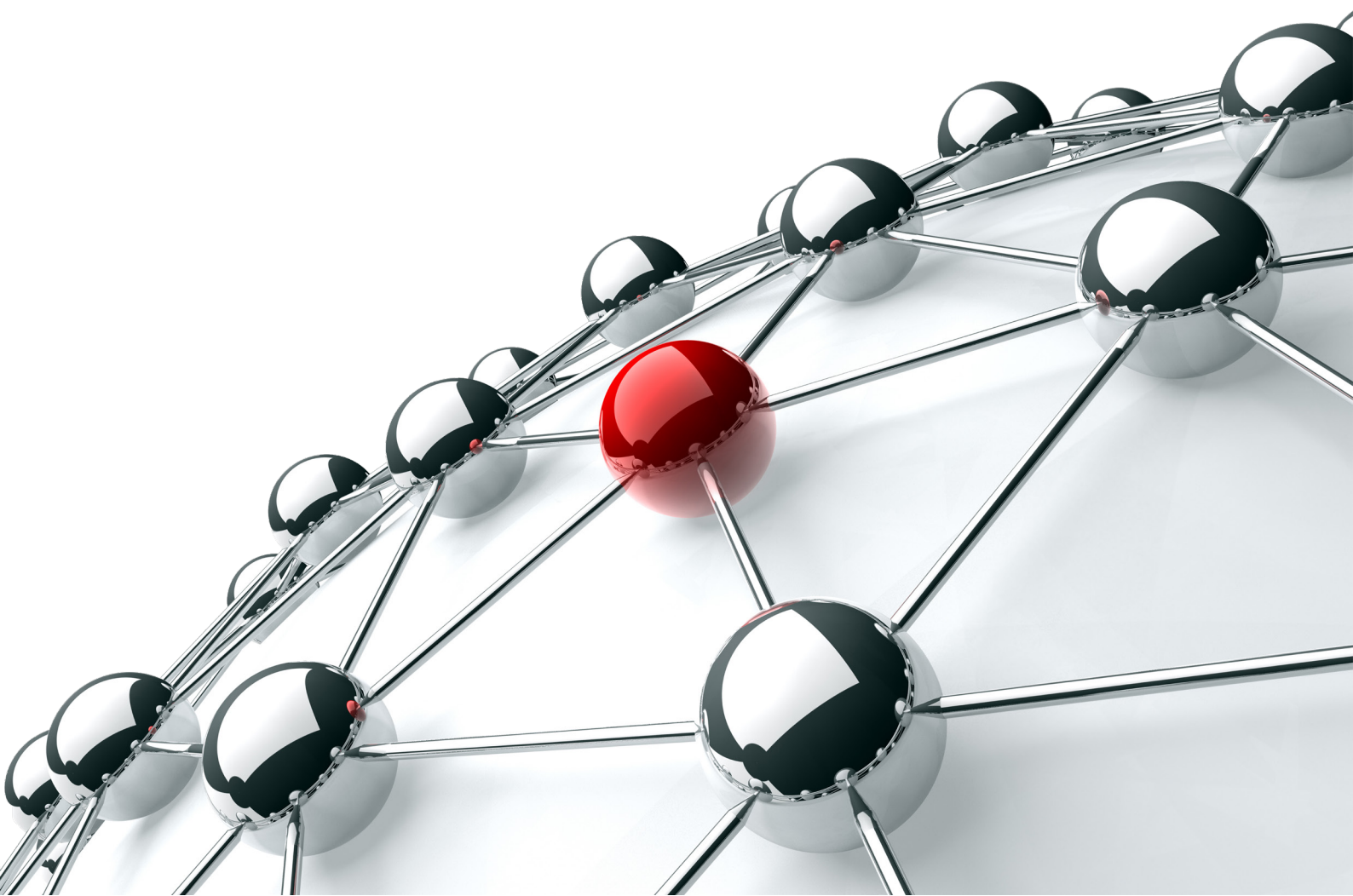


Schnittstellenbeschreibung

Projektron BCS 21.3



Impressum

Projektron GmbH

Charlottenstraße 68

10117 Berlin

+49 30 3 47 47 64-0

info@projektron.de

www.projektron.de

Stand

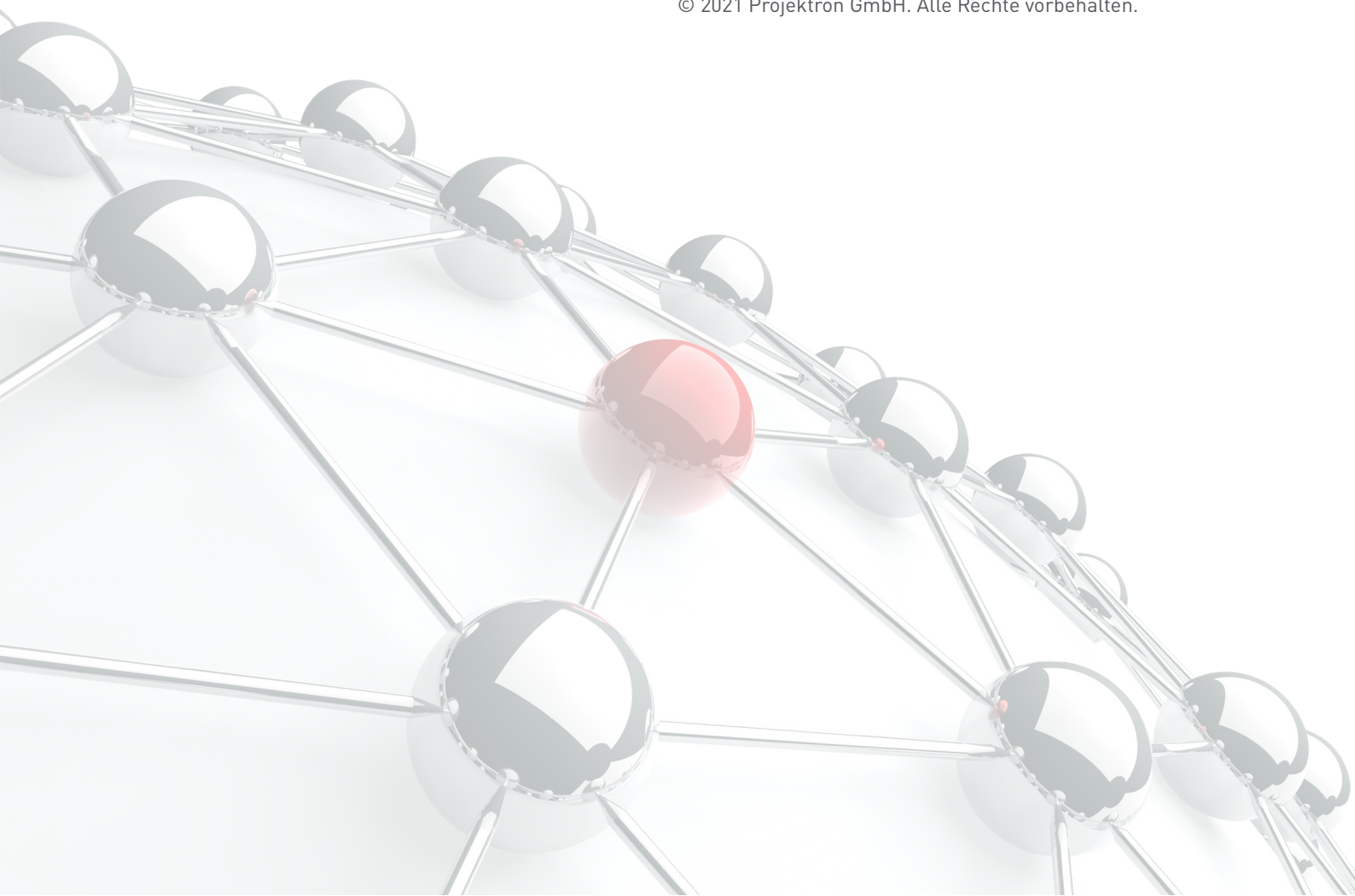
18.11.2021

Rechtliche Hinweise

Die in diesem Dokument verwendeten Softwarebezeichnungen, Hardwarebezeichnungen und Markennamen unterliegen im Allgemeinen warenzeichenrechtlichem, markenrechtlichem und patentrechtlichem Schutz.

Beim Zusammenstellen der Texte und Abbildungen wurde mit größter Sorgfalt gearbeitet. Dennoch können wir Fehler nicht ausschließen.

© 2021 Projektron GmbH. Alle Rechte vorbehalten.



Inhalt

| | |
|---|----|
| Schnittstellen | 5 |
| JIRA..... | 6 |
| Import-Export-Modul | 7 |
| Confluence und Wiki-Software..... | 10 |
| Versionsverwaltung mit Protokoll..... | 11 |
| Protokolle und Austauschformate | 12 |
| Microsoft | 15 |
| Benutzerverwaltung und Authentifizierung..... | 20 |
| SAP | 23 |
| Telefonanlagen (CTI)..... | 24 |
| Reporting-Werkzeuge | 26 |
| Webservices..... | 27 |
| Zeiterfassungsterminals | 28 |
| HCL | 29 |
| DATEV | 31 |

Schnittstellen

Dank vielseitiger Schnittstellen integriert sich Projektron BCS nahezu nahtlos in Ihre IT-Umgebung und ermöglicht programmübergreifende Synergieeffekte.



Über die Schnittstellen zu JIRA Server und JIRA Cloud können Sie JIRA-Daten in Ihre Projektron BCS-Projekte integrieren, auswerten und fakturieren.



Issues direkt im Projekt mit der bidirektionalen JIRA-Server-Schnittstelle

Schnittstellenleistung - JIRA Server und JIRA Cloud

Die Schnittstelle umfasst ein Plug-in für JIRA, den Projektron BCS-Connector, sowie den Webservice JIRA-SyncAdapter (JSA) und bietet Ihnen ein flexibles Mappen zwischen den Projektstrukturen über die JIRA-eigene Skriptsprache JQL.

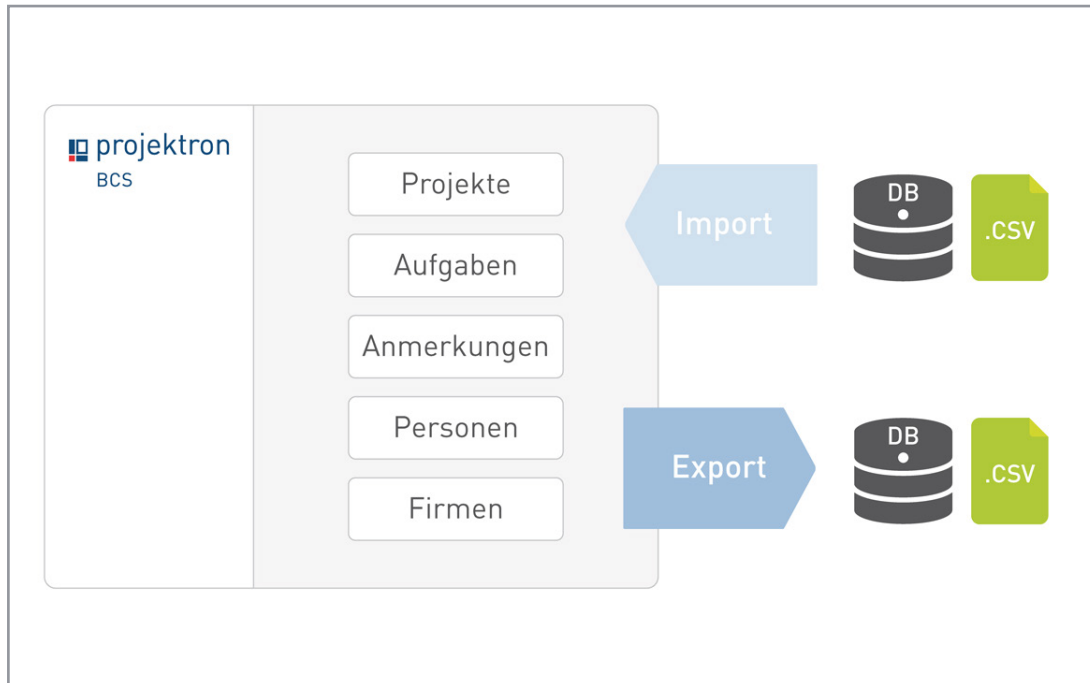
Zusätzlich werden folgende Daten synchronisiert:

- JIRA-Vorgänge und Projektron BCS-Tickets
- JIRA-Arbeitsprotokolle und der Projektron BCS-Zeiterfassung
- JIRA-Schätzungen und dem Projektron BCS-Ressourcenmanagement

Mit Ihrer JIRA Server-Lösung synchronisieren Sie Ihre Daten bidirektional. Mit JIRA Cloud werden Ihre Daten unidirektional von JIRA nach BCS übertragen.

Import-Export-Modul

Das frei konfigurierbare Import-Export-Modul von Projektron BCS ermöglicht den Austausch mit nahezu beliebigen Systemen.



Schematische Darstellung des Import-Export-Moduls

Import und Export von Dateien

Die dateibasierte Schnittstelle von Projektron BCS ermöglicht Ihnen:

- Flexibler Import und Export von Daten im Dateiformat CSV und zahlreichen weiteren Dateiformaten, beispielsweise XML und MPX
- Manuelles Starten des Import und Export direkt über die Oberfläche von Projektron BCS
- Automatisierter Import und Export zu den gewünschten Intervallen, von minütlich bis monatlich sowie zu festen Tagen und Uhrzeiten.

Die Schnittstelle ermöglicht Ihnen Ihre Daten sowohl für den Import als auch für den Export automatisiert aufzubereiten, sodass eine Datenmigration problemlos möglich ist, beispielsweise:

- Formatanpassungen, Wertezuordnungen und Berechnungen
- Datenaktualisierungen mittels Mehrfachimporte
- Löschen von nicht benötigten Daten
- Markieren von exportierten Daten

Import und Export aus Datenbanken

Die datenbankbasierte Schnittstelle von Projektron BCS ermöglicht Ihnen:

- Alle Möglichkeiten der Datenaufbereitung, die Ihnen die dateibasierte Schnittstelle bietet
- Kommunikation über die Datenbankschnittstelle Java Database Connectivity (JDBC)
- Individuelle Datenbankabfragen, beispielsweise zum Einfügen neuer Daten oder zum Aktualisieren bestehender Daten
- Nachträgliches Markieren der importierten Daten
- Automatisches Löschen von Zwischentabellen vor dem Ausführen eines Exports und nach dem Ausführen eines Imports

Die datenbankbasierte Schnittstelle von Projektron BCS bietet Ihnen zwei Austauschmöglichkeiten.

Erlaubt das Fremdsystem den direkten Zugriff auf seine Datenbank, kann Projektron BCS in die Datenbank des Fremdsystems schreiben sowie die Daten auslesen.

Ist ein direkter Zugriff nicht erlaubt, arbeitet Projektron BCS mit Zwischentabellen, die von beiden Systemen zum Datenaustausch befüllt werden.

Beispiele für Importe

Das Import-Export-Modul ermöglicht Ihnen beispielsweise folgende Daten in Projektron BCS zu importieren:

- Projektstrukturen mit Zuordnungen zu Kunden und Projektteams
- Kundenstämme aus CRM-Systemen, beispielsweise Adressdaten aus ACT! CRM
- Regelmäßiger Import von Aufwandsbuchungen für Ihr Projektcontrolling
- Tickets für die Zeiterfassung
- Sachkosten für Ihre Projektkalkulation
- Abwesenheiten, wie Urlaub oder Krankheit, für Ihr Ressourcenmanagement

Beispiele für Exporte

Das Import-Export-Modul ermöglicht Ihnen beispielsweise folgende Daten aus Projektron BCS zu exportieren:

- Spesen zur Lohn- und Gehaltsabrechnung in DATEV-Programme
- Aufwandsbuchungen
- Projektstrukturen mit Planwerten
- Abgeschlossene Rechnungen und Rechnungspositionen
- Alle Rechnungsdokumente eines Rechnungslaufs im PDF-Dateiformat zur Ablage auf einem Laufwerk

Weitere Import-Export-Möglichkeiten

Systeme, die die Möglichkeiten unseres Import-Export-Moduls nicht direkt unterstützen, lassen sich meist über einen Zwischenschritt anbinden.

Confluence und Wiki-Software

Ob Confluence oder eine andere Wiki-Software: Über Links können Sie Projektron BCS einfach mit Ihrem Wiki verknüpfen und so wichtige Informationen kontextsensitiv bereitstellen.

Treffen zum Wiki Einsatz bei uns Besprechung 10.09.19, Offen

Stammdaten **Wiederholungen** **Teilnehmer** **Terminabstimmung**

Stammdaten **Neu** **Bearbeiten**

Betreff
Treffen zum Wiki Einsatz bei uns

Beginn Di 10.09.19 08:00 **Ende** Di 10.09.19 10:00 **Ganztägig** Nein

Ort
leer

Teilnehmer
Gatiss, Mark (Eingeladen) Gastgeber
Meier, Peter (Eingeladen) Gast

Beschreibung
Zur Einführung des Wiki-Systems "Media Wiki" In unser Unternehmen, möchten wir alle Mitarbeiter mit der Wiki-Syntax ([Hilfe:Textgestaltung](#)) und den Einsatzgebieten vertraut machen.

Besprechung
Status: **Offen** Priorität: **Normal** Öffentl. Sichtbarkeit: **Sichtbar**
Eigene Einladung/Antwort: [Bestätigen](#) [Ablehnen](#)

Planung/Erfassung
Ressourcenauslastung: **Nicht berücksichtigen**
Auslastung weicht von Dauer ab: **Nein**

Persönliche Einstellungen
Persönliche Erinnerung: **Keine Erinnerung**

Für mehr Infos: einfach von Projektron BCS in ein Wiki verlinken

Von folgenden Projektron BCS-Objekten aus können Sie auf weiterführende Informationen in nahezu allen externen und internen Wiki-Software verlinken:

- Projekte
- Aufgaben
- Workflows
- Termine
- Personen
- Textfelder

Von folgenden Wiki-Software aus können Sie direkt auf Objekte in Projektron BCS verlinken:

- Confluence
- DokuWiki
- MediaWiki

Versionsverwaltung mit Protokoll

Über den E-Mail-Import werden Änderungen in einem Subversion-Repository automatisiert zu Projektron BCS übertragen.

The screenshot shows the Projektron BCS interface for a ticket titled "#281 Base Development with SVN 2-Gesichtet". The interface is divided into several sections:

- Stammdaten (Metadata):** This section on the left contains fields for Ticketart (Fehler), Status (2-Gesichtet), Priorität (intern) (Normal), Kunde (Programmierer1, Peter), Wunschtermin (Kunde) (Keiner), and Priorität (Kunde) (Normal). It also includes a section for Rückfragen (Offene Rückfrage an Keine) and a description (Base Development with SVN).
- Kommentare / Änderungen (Comments / Changes):** This section on the right shows a timeline of commits and comments. It includes a "Letzter Kommentar an den Kunden war heute (Do 12.09.19)" and a list of commits: Commit 10306: Merge 7.40 durch Derward Karakowski auf bcs-7.40, Commit 10303: Merge 7.42 durch Derward Karakowski auf bcs-7.42, and Commit 10300: Dokumentation und Releasenotes durch Derward Karakowski auf trunk. It also shows comments from Peter Programmierer1, including "Release." and "Wird getestet".
- Bearbeiter (Workers):** This section at the bottom left lists the main worker (Hauptbearbeiter) and other workers (Weitere Bearbeiter).

Neue Commits sind direkt im Ticket einsehbar.

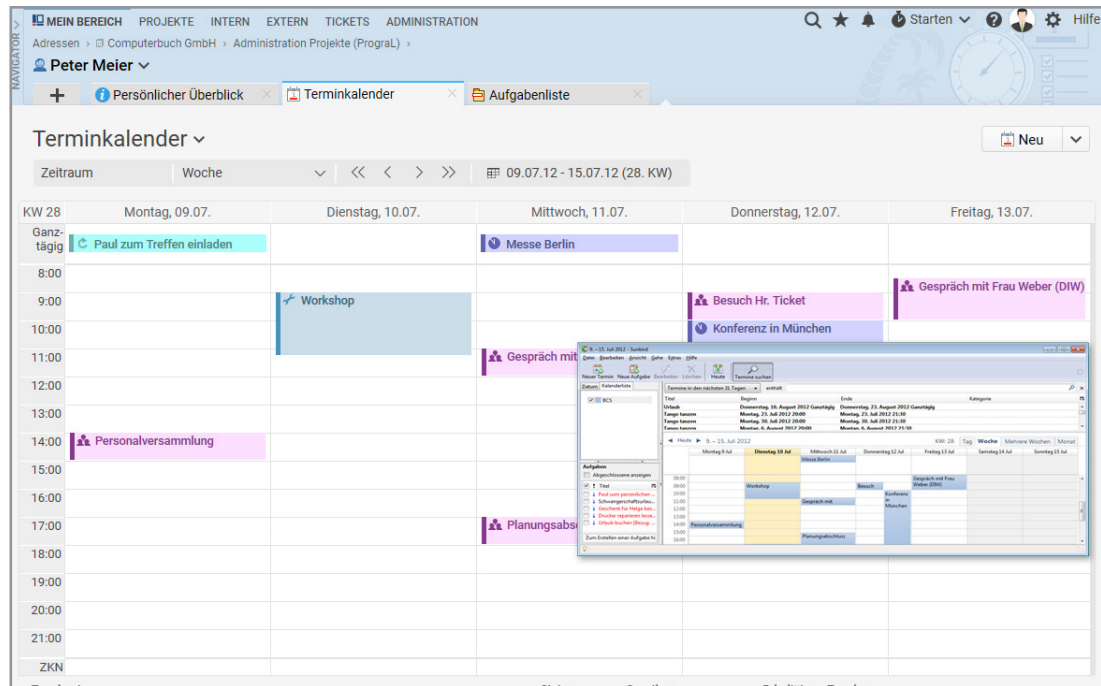
Der Anbindung an ein Subversion-Repository bietet Ihnen folgende Möglichkeiten:

- Integration der Versionsverwaltung verhilft zu noch mehr Transparenz und Nachvollziehbarkeit in der Entwicklung
- Änderungen werden über den E-Mail-Import direkt mit dem entsprechenden Ticket oder der User Story verknüpft und protokolliert
- Nicht nur die Änderungen am Quelltext werden ersichtlich, sondern auch an welchen Dateien die Änderungen vorgenommen wurden
- Die einzelnen Commits werden außerdem auf einer eigenen Ansicht protokolliert

Protokolle und Austauschformate

Ob Anbindung an E-Mail-Server, Datenaustausch mit Kalendersoftware oder Single Sign On: Standardformate und Protokolle machen die Kommunikation einfach.

Kalender



Projektron BCS-Termine einfach abonnieren, beispielsweise in Mozilla Sunbird

Sie können Ihre Termine zwischen Microsoft Exchange und Projektron BCS bidirektional synchronisieren. Wenn Sie HCL Domino verwenden, können Sie dort Termine aus Projektron BCS anzeigen lassen.

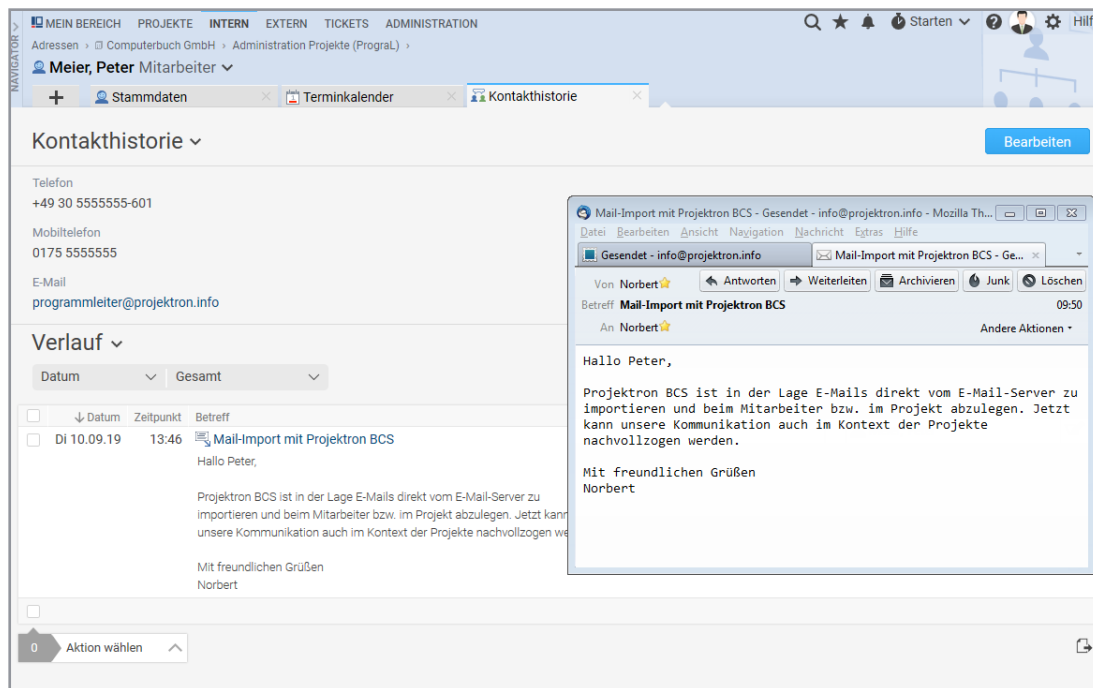
Projektron BCS unterstützt die Kalenderformate iCalendar und vCalendar. Damit können Sie Projektron BCS-Termine in nahezu jede moderne Kalendersoftware exportieren. Möchten Sie Ihre Projektron BCS-Termine automatisch in der Kalendersoftware aktualisieren lassen, können Sie Ihren Projektron BCS-Kalender einfach abonnieren.

Projektron BCS-Kalender können Sie unter anderem mit folgender Kalendersoftware sowohl importieren als auch abonnieren:

- Windows Kalender
- Microsoft Outlook ab 2007
- Mozilla Sunbird
- Mozilla Lightning
- KDE Kalender
- Android Kalender
- iPad Kalender

Lesen Sie mehr: „Microsoft“ auf Seite 15 und „HCL“ auf Seite 29.

E-Mails



Für schnelles Finden: Importierte E-Mails ordnet Projektron BCS automatisch Personen und Projekten zu

Projektron BCS nutzt Standardprotokolle, um Ihre E-Mails zu importieren. Der E-Mail-Import von Projektron BCS bietet Ihnen folgende Möglichkeiten:

- Automatischer Import von E-Mails inklusive Anhängen in Projektron BCS
- Automatische Zuordnung der E-Mails zu den in Projektron BCS verwalteten Projekten oder Tickets
- Automatische Ablage der E-Mails in der zugehörigen Kontakthistorie von Geschäftspartnern

Setzen Sie Projektron BCS als Verzeichnisdienst ein, können Sie darüber hinaus die in Projektron BCS gepflegten Kontaktdaten Ihrer Geschäftspartner ständig aktuell in Ihrem E-Mail-Programm oder in Ihrem digitalen Adressbuch verwenden.

Lesen Sie mehr: „Microsoft“ auf Seite 15 und „HCL“ auf Seite 29.

Als Verzeichnisdienst kann Projektron BCS mit anderen Programmen zusammenarbeiten, die über das Anwendungsprotokoll LDAP Benutzerdaten abfragen. Ob Anmeldedaten für das Single Sign-on oder Daten zu Personengruppen für die Rechtevergabe im Dateisystem – die benötigten Daten lassen sich einfach wiederverwenden.

Auch der umgekehrte Weg ist möglich: Daten, die in anderen Verzeichnisdiensten liegen, beispielsweise in Microsoft Active Directory, können Sie über das Anwendungsprotokoll LDAP in Projektron BCS importieren. Hierfür bietet Projektron BCS verschiedene Mapping-Funktionen. Bereits importierte Daten können Sie zudem automatisch aktualisieren lassen.

In Projektron BCS arbeiten, ohne sich explizit mit Benutzername und Passwort anzumelden – das ermöglicht Ihnen die Authentifizierung über das Netzwerkprotokoll Kerberos. Das Verfahren ist sicher, weil keine Passwörter – ob verschlüsselt oder unverschlüsselt – über das Netzwerk übertragen werden.

Dokumentenmanagement

Projektron BCS besitzt ein eigenes Dokumentenmanagement. Dieses unterstützt das Standardprotokoll WebDAV.

Besonderer Vorteil von WebDAV: Gängige Betriebssysteme und Office-Anwendungen unterstützen diesen Standard, der beispielsweise die Versionierung von Dokumenten erlaubt. Sie können sowohl von Ihrem Dateisystem auf die Dateien zugreifen als auch über Projektron BCS. Der konkrete Funktionsumfang von WebDAV ist abhängig von Ihrer Systemumgebung.

Sollten Sie mit Projektron BCS auf Dateien einer fremden Plattform zugreifen wollen, ist auch das über WebDAV möglich. Liegen Ihre Dokumente auf einer Microsoft SharePoint-Plattform, können Sie diese mit Projektron BCS sogar bearbeiten, löschen und sperren.

Lesen Sie mehr: „Microsoft“ auf Seite 15.

Ob Microsoft Office-Anwendungen, wie Microsoft Outlook und Microsoft Excel, das ERP Microsoft Navision oder Serverlösungen, wie Microsoft Exchange und SharePoint: Projektron BCS arbeitet mit Ihrer Microsoft-Umgebung Hand in Hand.

Microsoft Exchange

Die Schnittstelle zwischen Projektron BCS und Microsoft Exchange (2010, 2013, 2016 ab Version 18.1 von Projektron BCS) bietet Ihnen folgende Möglichkeiten zur bidirektionalen Synchronisation:

- Synchronisation von Terminen und Notizen zwischen beiden Systemen
- Synchronisation von Microsoft Aufgaben und Projektron BCS-Wiedervorlagen

Zusätzlich bietet Ihnen die Schnittstelle folgende Möglichkeit zur unidirektionalen Synchronisation:

- Automatische Übertragung von Projektron BCS-Kontaktdaten sowie deren Änderungen in öffentliche Ordner des Microsoft Exchange Servers (2010, 2013)

Microsoft Active Directory

Die Schnittstelle zwischen Projektron BCS und Microsoft Active Directory bietet Ihnen folgende Möglichkeiten:

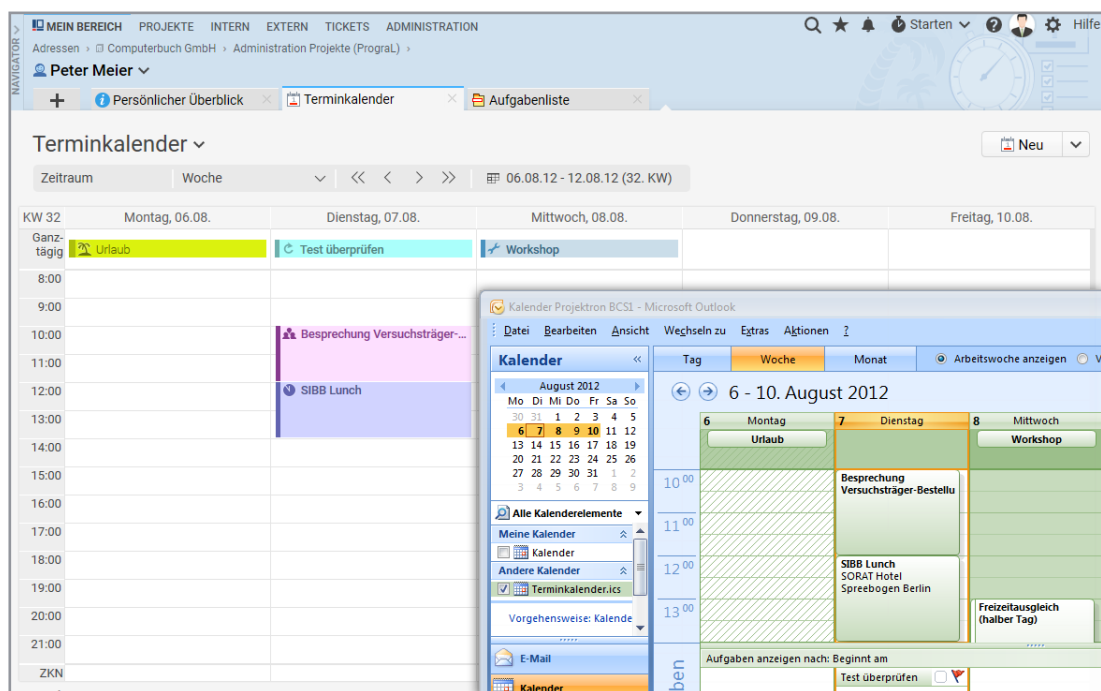
- Importieren und automatisches Aktualisieren aller oder ausgewählter Objekte aus Microsoft Active Directory inklusive des Mappings auf die Projektron BCS-Struktur
- Authentifizieren der Benutzer durch direktes Überprüfen der Anmeldedaten am Microsoft Active Directory
- Direkte Anmeldung eines Benutzers in der Windows-Domäne über Kerberos (Single Sign-on)

Microsoft SharePoint

Die Schnittstelle zwischen Projektron BCS und Microsoft SharePoint bietet Ihnen folgende Möglichkeiten:

- Zugriff auf Dokumente und Verzeichnisse, die auf einer Microsoft SharePoint-Plattform liegen
- Hochladen, sperren, bearbeiten und löschen von Dokumenten und Verzeichnissen, die auf einer Microsoft SharePoint-Plattform liegen

Microsoft Outlook



Für schnelles Finden: Importierte E-Mails ordnet Projektron BCS automatisch Personen und Projekten zu.

Neben der Schnittstelle zum Microsoft Exchange Server bietet Ihnen Projektron BCS weitere Möglichkeiten, um Daten in Microsoft Outlook zu übertragen:

- Export von Projektron BCS-Terminen, Wiedervorlagen und Notizen im Standardformat iCalendar (ICS)
- Bereitstellung von Projektron BCS-Kalender über Abonnements
- Synchronisation von Terminen, Wiedervorlagen und Notizen über Microsoft Exchange

Um Informationen in Microsoft Outlook aus anderen Kalendern anzuzeigen, können Sie Daten im Standardformat iCalendar importieren oder andere Kalender abonnieren. Im Gegensatz zu importierten Daten werden die abonnierten Kalender automatisch aktualisiert.

Microsoft Outlook kann sowohl einzeln als auch in Kombination mit dem Microsoft Exchange Server eingesetzt werden.

Lesen Sie mehr: „Protokolle und Austauschformate“ auf Seite 12.

Microsoft Dynamics NAV (Navision)

Im Rahmen unserer Workshops entwickeln wir mit Ihnen die passende Schnittstellenlösung für den reibungslosen Datenaustausch mit Microsoft Dynamics NAV (Navision).

Für die Schnittstellenkonfiguration setzen wir unser flexibles Import-Export-Modul ein, mit dem wir nahezu beliebig Objekte aus Projektron BCS auslesen, einlesen und modifizieren können.

Microsoft Office 365

Die Schnittstelle zwischen Projektron BCS und Microsoft Office 365 (ab Version 18.2 von Projektron BCS) bietet Ihnen folgende Möglichkeiten zur bidirektionalen Synchronisation:

- Synchronisation von Terminen, Terminserien und Terminen mit mehreren Teilnehmern zwischen beiden Systemen

Projektron BCS meldet sich als eine autorisierte App an, um mit Office 365 zu kommunizieren. Über ein Shell Skript wird die Einrichtung von Projektron BCS als App erleichtert.

Microsoft Excel

Kosten/Projekt: Gesamtkosten ▾

Auswertungszeitraum Gesamt ▾

| Name | Status | Bottom-up-Auftrag: Gesamtkosten | | | | Bottom-up-Plan: Gesamtkosten | | | Ist: Gesamtkosten | |
|----------------------------------|-------------|---------------------------------|----------|-----------|-----|------------------------------|----------|-----|-------------------|----------|
| | | Auftrag | Ergebnis | Δ Auftrag | Δ A | Plan | Δ Plan | Δ P | Ist | Rest |
| Website DIW | Offen | 170.000 € | 90.000 € | 82.744 € | + | 80.000 € | -7.256 € | + | 57.316 € | 29.940 € |
| Projektsteuerung | Offen | 10.100 € | 1.650 € | -2.072 € | + | 8.450 € | -3.722 € | - | 10.052 € | 2.120 € |
| Besprechungen zum Projektverlauf | Offen | 21.150 € | 12.050 € | 11.120 € | + | 9.100 € | -930 € | + | 6.425 € | 3.605 € |
| Konzept fertig | Geschlossen | 0 € | 0 € | 0 € | 0 | 0 € | 0 € | 0 | 0 € | 0 € |
| Projektkoordination | Offen | 4.800 € | 2.720 € | 2.910 € | + | 2.080 € | 190 € | + | 1.890 € | 0 € |
| Konzept | Offen | 12.000 € | 7.000 € | 8.000 € | + | 5.000 € | 1.000 € | + | 3.920 € | 80 € |
| Design/Layout | Offen | 23.200 € | 12.400 € | 10.940 € | + | 10.800 € | -1.460 € | + | 9.840 € | 2.420 € |
| Planungsabschluss | Geplant | 0 € | 0 € | 0 € | 0 | 0 € | 0 € | 0 | 0 € | 0 € |
| Webserver | Offen | 23.600 € | 10.120 € | 9.370 € | + | 13.480 € | -750 € | - | 13.770 € | 460 € |
| Programmierung | Offen | 55.350 € | 32.940 € | 30.795 € | + | 22.410 € | -2.145 € | + | 9.260 € | 15.295 € |
| Texte | Offen | 15.800 € | 9.120 € | 9.900 € | + | 6.680 € | 780 € | + | 1.940 € | 3.960 € |
| Auslieferbare Webseite | Geplant | 0 € | 0 € | 0 € | 0 | 0 € | 0 € | 0 | 0 € | 0 € |
| Testing | Offen | 4.000 € | 2.000 € | 2.000 € | + | 2.000 € | 0 € | + | 0 € | 2.000 € |
| Übergabe der Webseite | Geplant | 0 € | 0 € | 0 € | 0 | 0 € | 0 € | 0 | 0 € | 0 € |

ΔA(Kost): Gewinnkritische Projekte und Aufgaben Keine Kosten beauftragt oder erfasst. >= 80% der Auftragsgesamtkosten aufgelaufen < 80% der Auftragsgesamtkosten aufgelaufen
 Die Auftragssachkosten wurden überschritten.

ΔP(Kost.): Plankritische Projekte und Aufgaben Keine Kosten geplant oder erfasst. >= 80% der Plangesamtkosten aufgelaufen < 80% der Plangesamtkosten aufgelaufen
 Die Plangesamtkosten wurden überschritten.

Druckansicht
CSV-Download

Nahezu jede Auswertung ist als CSV-Datei verfügbar

Projektron BCS bietet Ihnen folgende Möglichkeiten, um Daten mit Microsoft Excel auszutauschen:

- Export von nahezu allen Projektron BCS-Auswertungen im Standardformat CSV
- Export von Berichten im Format XLSX
- Import von Daten, beispielsweise aus der Offline-Zeiterfassung, im Standardformat CSV

Microsoft Word

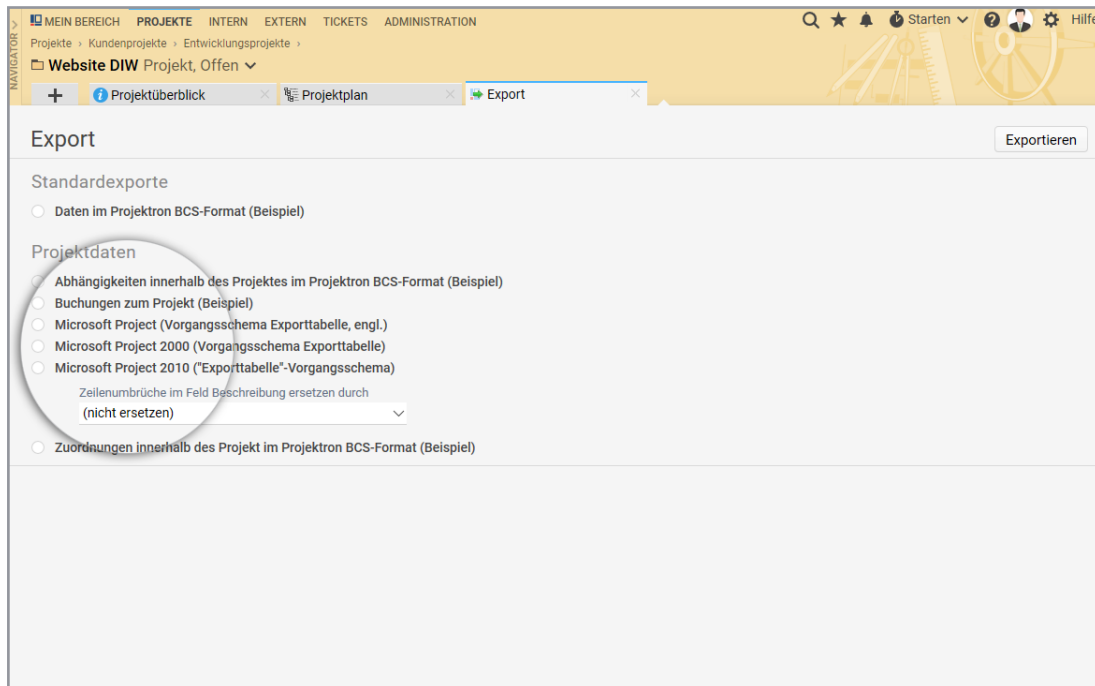
Alle Projektron BCS-Berichte können Sie im Microsoft Word-Format DOCX generieren.

Lesen Sie mehr: „Reporting-Werkzeuge“ auf Seite 26.

Microsoft PowerPoint

Projektron BCS-Berichte können Sie für Microsoft PowerPoint bis Office 2013 generieren.

Microsoft Project



Microsoft Project-Daten einfach exportieren

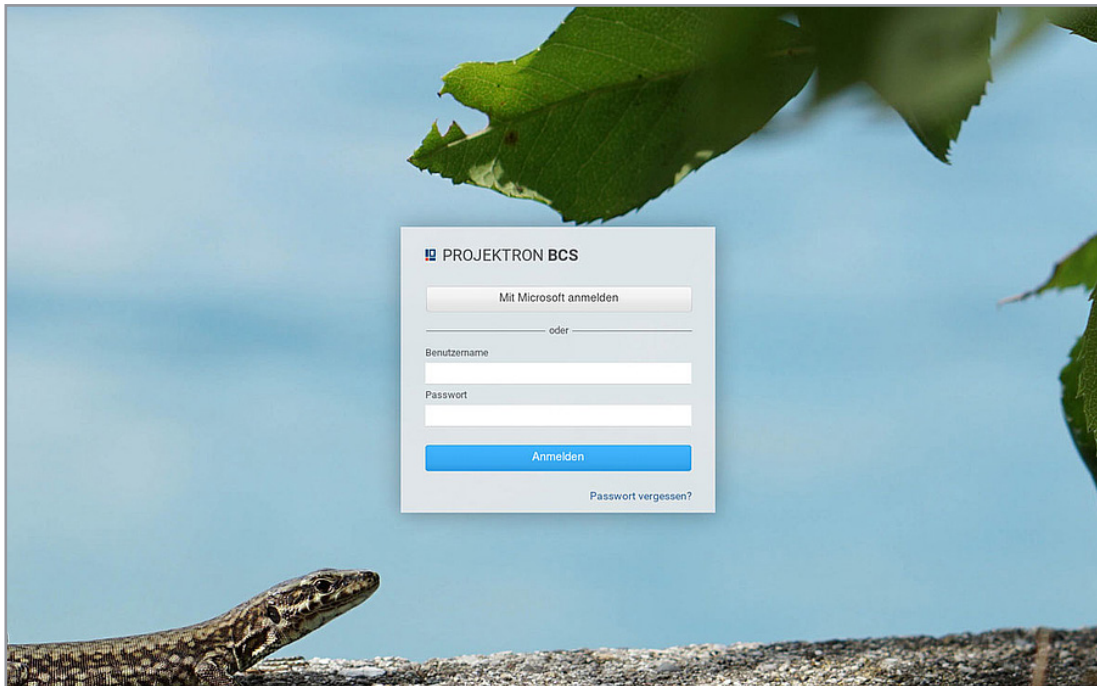
Die Schnittstelle bietet Ihnen folgende Möglichkeiten, um Daten mit Microsoft Project auszutauschen:

- Export von Projektron BCS-Projektstrukturdaten
- Import von Microsoft Project-Daten im Format CSV

Benutzerverwaltung und Authentifizierung

Nutzen Sie über das Anwendungsprotokoll LDAP Ihre Verzeichnisdienste und Rechtevergaben. Authentifizieren Sie sich bequem über das Netzwerkprotokoll Kerberos und OAuth 2.0.

Benutzerverwaltung



Anmeldung via Microsoft

Als Verzeichnisdienst kann Projektron BCS mit anderen Programmen zusammenarbeiten, die über das Anwendungsprotokoll LDAP Benutzerdaten abfragen. Ob Anmeldedaten für das Same Sign-on oder Daten zu Personengruppen für die Rechtevergabe im Dateisystem – die benötigten Daten lassen sich einfach wiederverwenden.

Auch der umgekehrte Weg ist möglich: Daten, die in anderen Verzeichnisdiensten liegen, beispielsweise in Microsoft Active Directory, können Sie über das Anwendungsprotokoll LDAP in Projektron BCS importieren (nicht mit BCS.start). Hierfür bietet Projektron BCS verschiedene Mapping-Funktionen. Bereits importierte Daten können Sie zudem automatisch aktualisieren lassen.

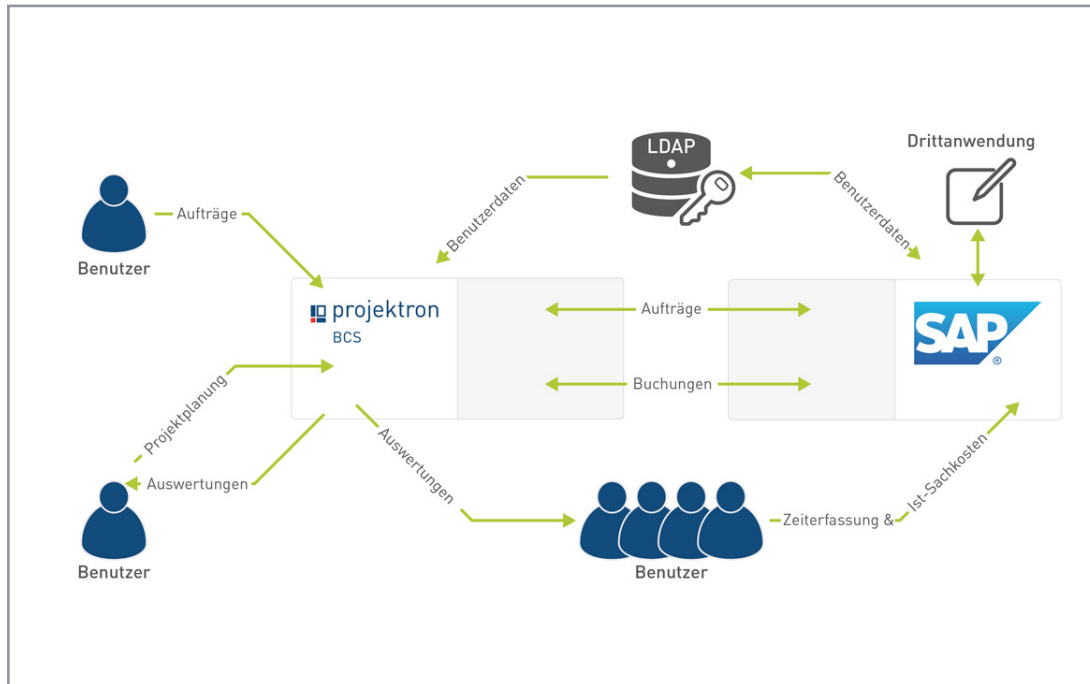
Authentifizierung

Es gibt mehrere Möglichkeiten, um Personen in Projektron BCS zu authentifizieren:

- Benutzerkonto mit in Projektron BCS sicher verwaltetem Benutzernamen und Passwort
- LDAP-Authentifizierung
- Netzwerkprotokoll Kerberos - ticketbasierte Authentifizierung ohne Übertragung von Passwörtern
- Standardprotokoll OAuth - moderne und tokenbasierte Authentifizierung gegenüber eines Dienstes wie die Microsoft Cloud oder PingFederate

Insbesondere Kerberos und viele OAuth 2.0 Dienste unterstützen auch Single Sign-on.

SAP-Systeme sind bekannt für ihre Flexibilität – wir auch: Ob über einen Webservice oder über einen dateibasierten Datenaustausch im XML- und CSV-Format: Wir realisieren Projektron BCS-Schnittstellen passend zu Ihrem SAP-System.



Integrationsszenario zwischen Projektron BCS und SAP

Im Rahmen unserer Workshops entwickeln wir mit Ihnen die passende Schnittstellenlösung für den reibungslosen Datenaustausch mit Ihrem SAP-System.

Für die Schnittstellenkonfiguration setzen wir unseren Webservice oder unser flexibles Import-Export-Modul ein, mit dem wir nahezu beliebige Objekte aus Projektron BCS auslesen, einlesen und modifizieren können.

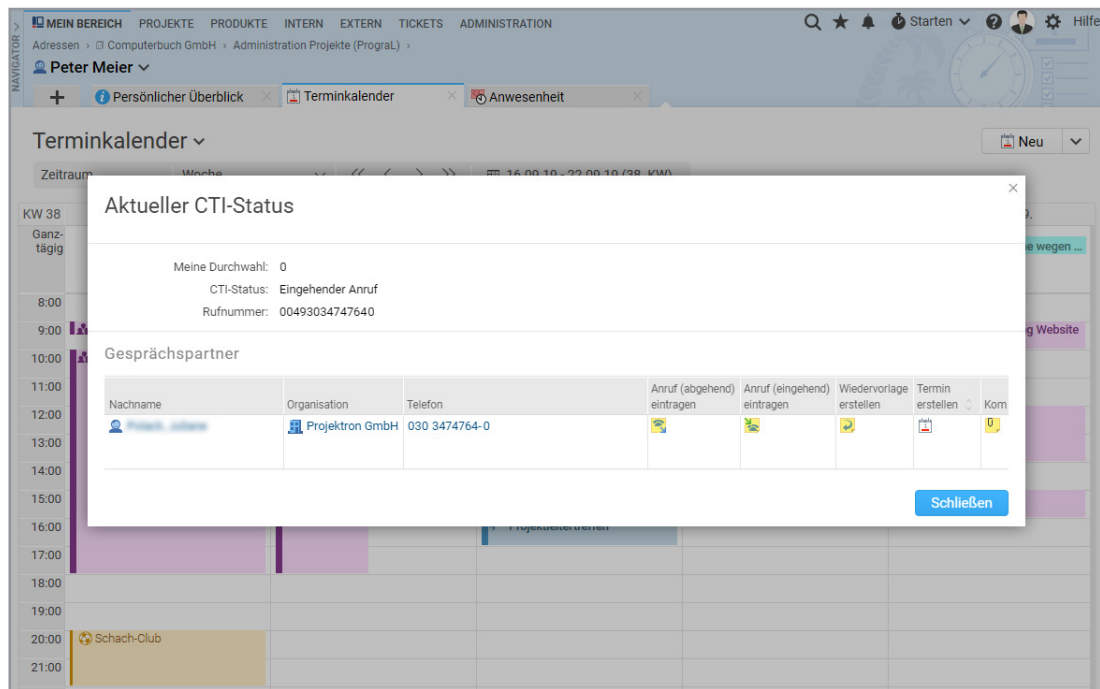
In enger Zusammenarbeit mit unseren Kunden haben wir bereits zahlreiche Projektron BCS-Schnittstellen zu SAP-Systemen umgesetzt, beispielsweise für folgende Anwendungsgebiete:

- Export von Aufträgen, Fakturadaten und Zeiterfassungsdaten aus Projektron BCS
- Import und Mapping von Zeiterfassungsdaten, Sachkosten und Obligo aus SAP
- Import von Daten aus dem Human Resource Management von SAP

Ein weiteres Praxisbeispiel ist in der oberen Grafik dargestellt. Hier werden Projekte und Aufträge in Projektron BCS gepflegt. Mit einem Export der Aufträge und der dazugehörigen Projektdaten werden in SAP PSP-Objekte angelegt und die Auftragswerte als Plan-Budget auf die PSP-Objekte gebucht. Die Zeiterfassung sowie die Buchung der Ist-Sachkosten erfolgen in SAP und werden von Projektron BCS importiert, wodurch eine umfassende Auswertung möglich ist.

Telefonanlagen (CTI)

Über unsere Schnittstelle zur TeamCall Middleware von ilink verbinden wir Projektron BCS mit Ihrem Telefon.



Gut vorbereitet: Noch vor dem Abnehmen die wichtigsten Informationen

Die Schnittstelle zwischen Projektron BCS und der TeamCall Middleware bietet Ihnen folgende Möglichkeiten:

- Anrufaufbau per Klick auf eine in Projektron BCS hinterlegte Telefonnummer
- Anzeige von eingehenden Anrufen in Projektron BCS
- Einfaches Abrufen von Namen und Kontaktinformationen während des Gesprächs
- Einfaches Erfassen von Notizen zum Telefonat während des Gesprächs

Die TeamCall Middleware von ilink überwacht Ihre Telefonanlage und leitet eingehende Anrufe an Projektron BCS weiter. Darüber hinaus kann Projektron BCS über die TeamCall Middleware Ihre Telefonanlage steuern.

Als Server-Installation kommuniziert die TeamCall Middleware direkt mit Ihrem Projektron BCS-Server. Sie benötigen keine zusätzlichen Programme für die Computertelefonie auf den Client-Rechnern.

Die TeamCall Middleware von ilink wird in zwei Varianten zur Verfügung gestellt:

- ilink TeamCall Server (für Windows, Linux und Mac OS)
- ilink TeamCall Express (nur für Windows)

Beide Varianten besitzen die gleiche Funktionalität bei der Nutzung mit Projektron BCS.

Welche Variante Sie benötigen, ist abhängig von Ihrer genutzten Telefonanlage.

Bitte prüfen Sie, ob Ihre Telefonanlage unterstützt wird. Hier finden Sie eine Auswahl der bekanntesten Telefonanlagenhersteller, die mit Projektron BCS kompatibel sind:

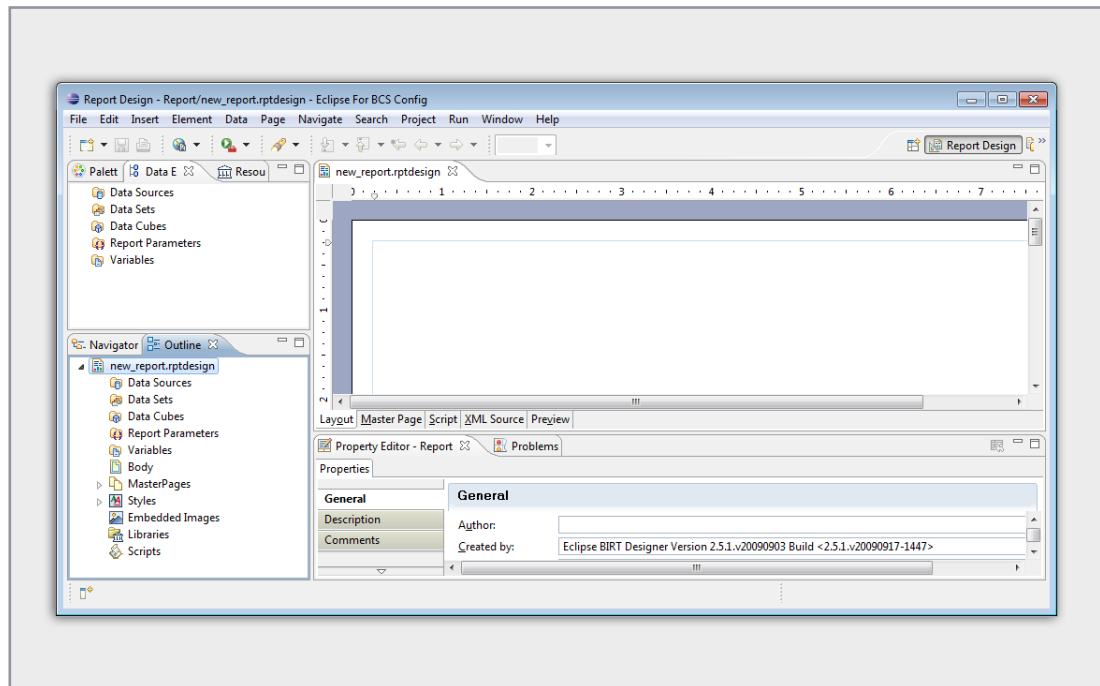
- Aastra
- Agfeo
- Alcatel-Lucent
- Asterisk
(PhoneSuite ©
TAPI)
- Auerswald
- Avaya
- Cisco
- DeTeWe
- Deutsche Telekom
- Ericsson
- Mitel
- NEC
- Nortel
- Panasonic
- Shoretel
- Siemens
- Unify

Ihre Anlage ist nicht dabei oder Sie haben weitere Fragen? Kontaktieren Sie die ilink-Info bezüglich der Kompatibilität Ihrer Telefonanlage.

Reporting-Werkzeuge

Ob individuelle Berichtsgestaltung oder hohe Anforderungen an die Berichtsgenerierung: Mit Schnittstellen wie zu Eclipse BIRT ist Projektron BCS bestens ausgestattet.

Eclipse BIRT



Individuelles Layout – bedarfsgerechte Inhalte: Mit dem BIRT-Berichtsdesigner erstellen Sie Berichtsvorlagen.

Die Schnittstelle zwischen Projektron BCS und Eclipse BIRT bietet Ihnen folgende Möglichkeiten:

- Einlesen der Daten aus Projektron BCS zur Berichtsgenerierung über das Projektron BCS-Plug-in in BIRT
- Verwendung der in Eclipse BIRT erstellten oder angepassten Berichtsvorlagen zur Berichtsgenerierung in Projektron BCS

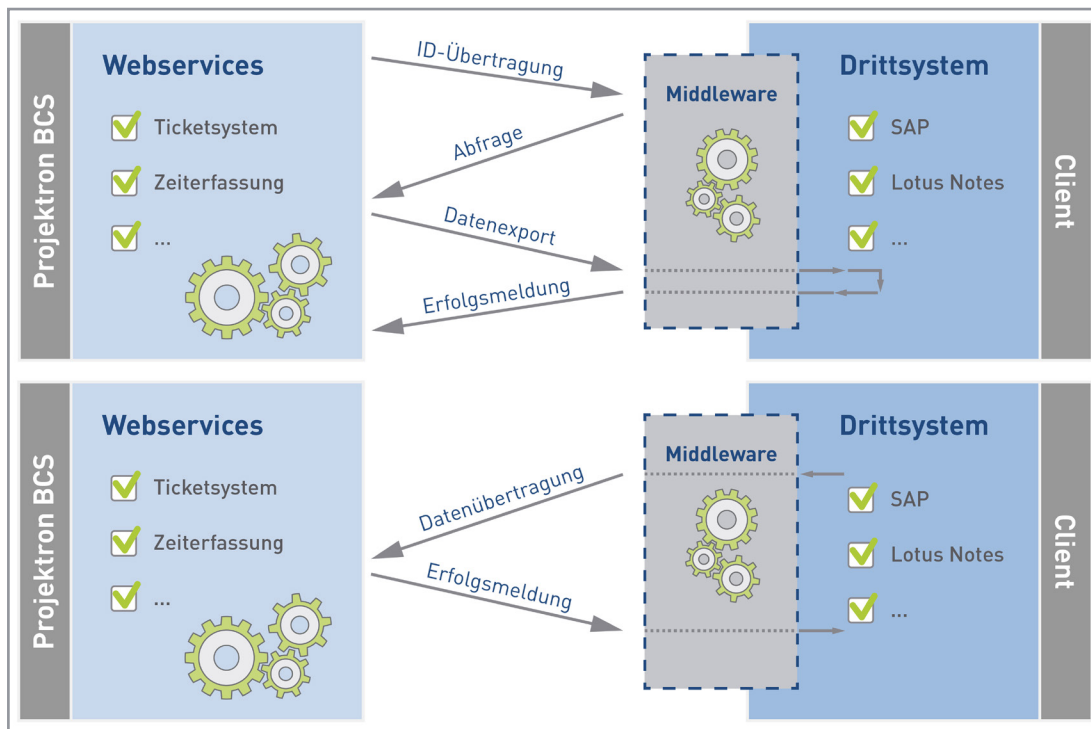
Mit Eclipse BIRT können Sie Projektron BCS-Berichte für folgende Programme und Formate generieren:

- Microsoft Word bis Office 2012
- Microsoft Excel bis Office 2012
- Microsoft PowerPoint bis Office 2007
- PDF
- HTML

Mit dem Open-Source-Berichtsdesigner BIRT können Sie die Berichtsvorlagen designen und generieren.

Webservices

Schnell und flexibel Daten austauschen via Web: Projektron BCS ermöglicht Ihnen Ihre Systeme mit SOAP Webservices anzubinden.



Synchronisierung über Webservices ausgehend von Änderungen in Projektron BCS und Änderungen im Drittsystem.

Die Webservices-Plattform von Projektron BCS bietet folgende Möglichkeiten:

- Bidirektionale Synchronisation mit Projektron BCS
- Kommunikation über die Standardprotokolle SOAP 1.1 und SOAP 1.2, sowie WSDL 1.1 und WSDL 2.0
- Zugriffsmöglichkeiten auf den kompletten Datenbestand von Projektron BCS
- Umfangreiche Möglichkeiten zur Datenaufbereitung
- Standard-Webservice Externe Zeiterfassung zur Anbindung an Zeiterfassungssysteme
- Standard-Webservice Externes Ticketsystem zur Anbindung an Ticketsysteme
- Frei konfigurierbarer Webservice zur individuellen Anbindung

Die Synchronisation über eine Middleware ist optional. Projektron BCS übernimmt die Rolle des Servers. Das Fremdsystem agiert als Client, der die Webservices von Projektron BCS anspricht. Über diese Webservices kann der Client Daten in Projektron BCS abfragen, anlegen, ändern und löschen.

Ist ein Client auf der Webservice-Plattform von Projektron BCS registriert, wird dieser aktiv über Änderungen in Projektron BCS informiert. So kann der Client den Webservice von Projektron BCS gezielt ansprechen, um die geänderten Daten abzufragen.

Zeiterfassungsterminals

Über einen Importprozessor können Sie Daten aus Zeiterfassungsterminals automatisiert in Projektron BCS übertragen.

| Datum | Monat | Subtyp | Startzeit | Endzeit | Anwesenheit | Pause |
|-------------|-------------|-------------|-----------|---------|-------------|--------|
| Do 01.08.19 | August 2019 | Anwesenheit | 08:00 | 17:00 | 09:00h | |
| Do 01.08.19 | | Pause | | | | 01:00h |
| Fr 02.08.19 | | Anwesenheit | 08:00 | 19:00 | 11:00h | |
| Fr 02.08.19 | | Pause | | | | 01:00h |
| So 04.08.19 | | Anwesenheit | 08:00 | 08:00 | 00:00h | |
| So 04.08.19 | | Pause | | | | 00:00h |
| Mo 05.08.19 | | Anwesenheit | 09:00 | 18:00 | 09:00h | |
| Mo 05.08.19 | | Pause | | | | 01:00h |
| Di 06.08.19 | | Anwesenheit | 08:00 | 17:00 | 09:00h | |
| Di 06.08.19 | | Pause | | | | 01:00h |
| | | | | | 38:00h | 04:00h |

Importierte Anwesenheitszeiten in Projektron BCS

Der Importprozessor für Zeiterfassungsterminals bietet Ihnen folgende Möglichkeiten:

- Exportieren von Personalnummern und zugehörigen Zeitstempeln aus den Zeiterfassungsterminals in eine Projektron BCS importierbare CSV-Datei
- Errechnen von Pausen und Anwesenheitszeiten auf Basis der Kommen-Gehen-Paare aus dem Zeiterfassungsterminal
- Optional: Automatisches Verlängern der Pausenzeiten, wenn die gesetzlich vorgeschriebenen Pausenzeiten unterschritten werden
- Automatisierter Import der zuvor erzeugten CSV-Datei und Mappen der Pausen und Anwesenheitszeiten mit der Projektron BCS-Zeiterfassung

Mit Zeiterfassungsterminals lässt sich das Kommen und Gehen von Mitarbeitern zentral erfassen, beispielsweise über Chipkarten. Der Projektron BCS-Importprozessor für Zeiterfassungsterminals unterstützt unter anderem Geräte des Herstellers ACTICON.

Sie arbeiten mit HCL Notes und Domino? Projektron BCS auch – sogar in bidirektionaler Synchronisation.

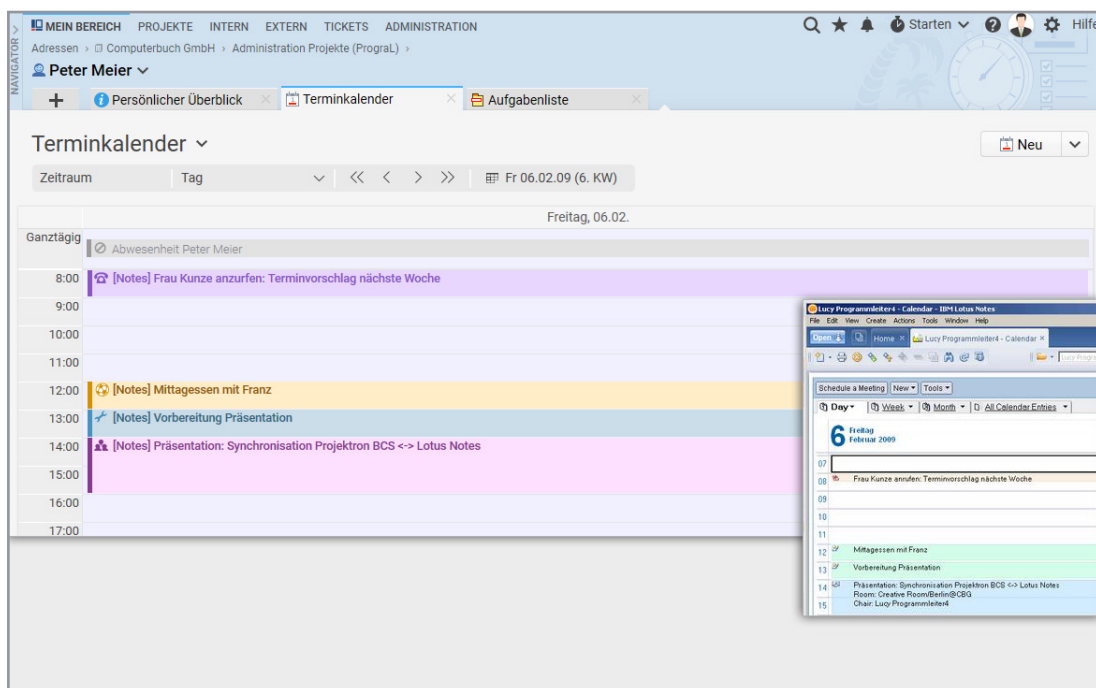
HCL Domino

Die Schnittstelle zwischen Projektron BCS und HCL Domino bietet Ihnen folgende Möglichkeiten zur bidirektionalen Synchronisation:

- Synchronisation von Terminen zwischen Projektron BCS und dem Standardkalender von HCL Notes
- Termine, die Projektron BCS von HCL Domino übernimmt, werden automatisch in der Projektron BCS-Ressourcenauslastung sowie in der Projektron BCS-Zeiterfassung berücksichtigt

Mit HCL Domino organisieren Sie Daten innerhalb von Netzwerken, beispielsweise zur Verwaltung von Dokumenten, E-Mails und Terminen.

HCL Notes Calendar



Individuelles Layout – bedarfsgerechte Inhalte: Mit dem BIRT-Berichtsdesigner erstellen Sie Berichtsvorlagen.

Neben der Schnittstelle zu HCL Domino bietet Ihnen Projektron BCS weitere Möglichkeiten, um Daten in den HCL Notes Calendar zu übertragen:

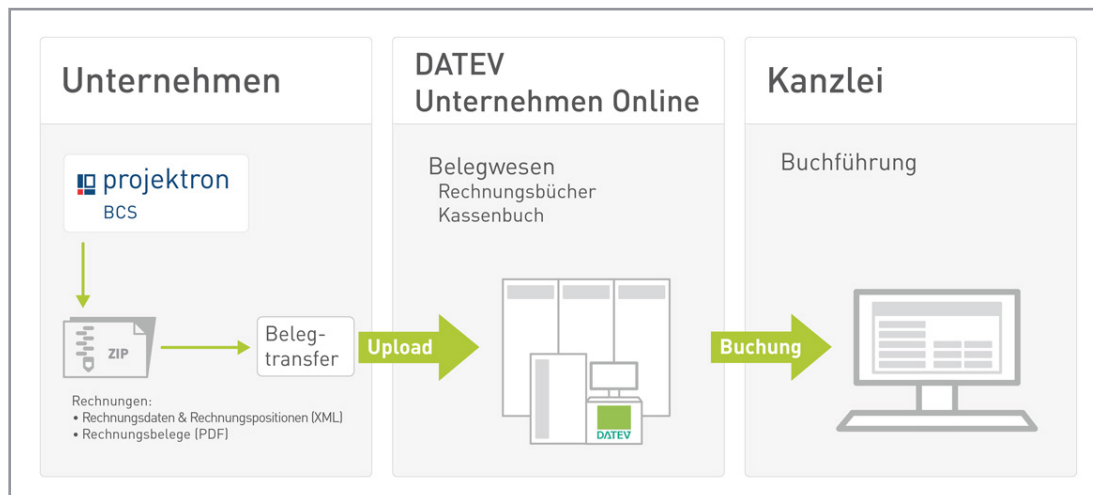
- Export von Projektron-BCS Terminen im Standardformat iCalendar (ICS)
- Bereitstellung von Projektron BCS-Kalender über Abonnements

Mit dem HCL Notes Calendar organisieren Sie Ihre persönlichen Termine, Aufgaben und Notizen.

Um Informationen aus anderen Kalendern anzuzeigen, können Sie Daten im Standardformat iCalendar importieren oder andere Kalender abonnieren. Im Gegensatz zu importierten Daten werden die abonnierten Kalender automatisch aktualisiert.

Lesen Sie mehr: „Protokolle und Austauschformate“ auf Seite 12.

Transport Ihrer Rechnungen zu Ihrem Steuerberater. Mit der DATEV-Schnittstelle von Projektron BCS lassen sich Rechnungs- und Kassendaten unkompliziert übermitteln.



Integrationsszenario: So könnte Projektron BCS mit DATEV zusammenarbeiten.

In einem Workshop erarbeiten wir gemeinsam mit Ihnen die passende Schnittstellenlösung für Ihre persönliche DATEV-Schnittstelle.

Mit unserem Webservice oder dem Import-Export-Modul erarbeiten wir eine Schnittstellenkonfiguration, die nahezu beliebige Objekte aus Projektron BCS auslesen, einlesen und modifizieren kann.

In Zusammenarbeit mit Kunden haben wir bereits einige Projektron BCS-Schnittstellen zu DATEV umgesetzt, beispielsweise für folgende Anwendungsgebiete:

DATEV Unternehmen Online

- Export von Ausgangsrechnungen aus Projektron BCS nach DATEV-Online
- Übermittlung von Belegbildern
- Konfiguration benötigter Klassifikator-Felder
- An dieser Stelle wird mit XML gearbeitet

DATEV Pro

- Export von Ausgangsrechnungen aus Projektron BCS nach DATEV-Pro
- Konfiguration benötigter Klassifikator-Felder
- An dieser Stelle wird mit ASCII gearbeitet

Wir möchten an dieser Stelle darauf hinweisen, dass es keine Standardlösung für eine DATEV-Schnittstelle gibt. Sollten Sie Ihre Spezifikationen kennen, können Sie uns ein Ticket für die Einrichtung der DATEV-Schnittstelle in unserem Supportportal stellen. Ansonsten können wir gerne in einem Workshop gemeinsam mit Ihnen die unternehmensspezifischen Anforderungen erarbeiten und umsetzen. Sprechen Sie uns gerne auf die Möglichkeiten der DATEV-Schnittstelle an.

