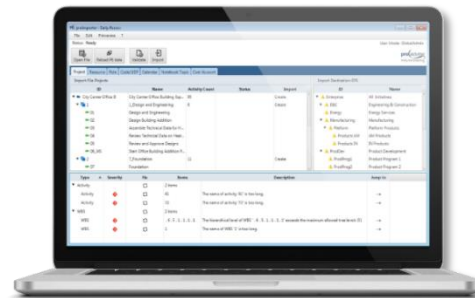


proimporter

Das Tool für Importe von XER- und MPP-Dateien
nach Oracle Primavera P6

Andreas Kories | Geschäftsführer



Warum proimporter?

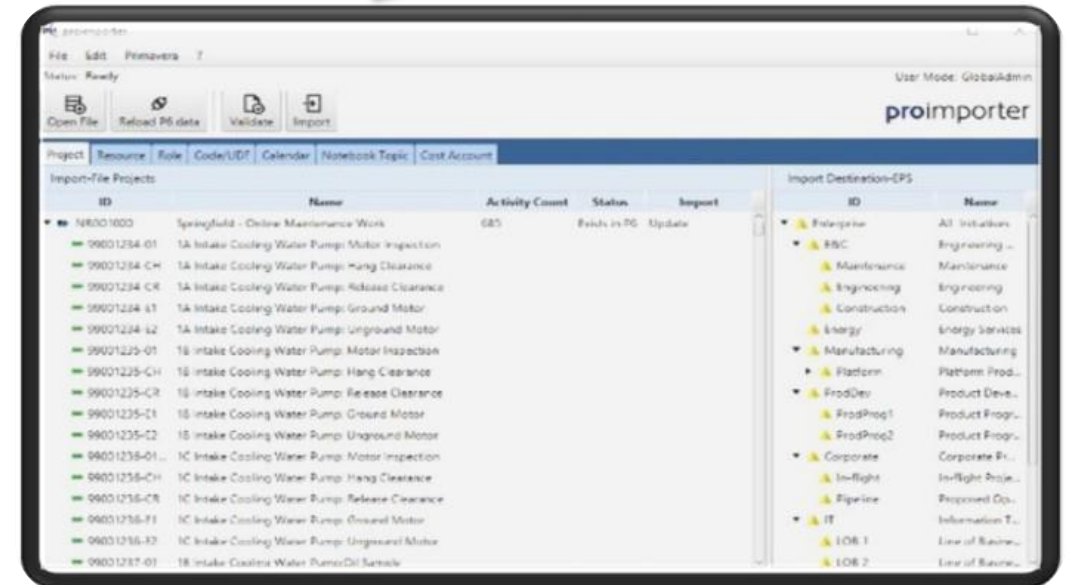
Überblick

Der proimporter



proimporter – spielend leichte Import nach Primavera P6

Toolpräsentation



proimporter Kurzpräsentation

SICHER, SCHNELLER, LEICHTER

...proimporter

Standard Importfunktion in Oracle Primavera P6: typische Probleme

**Unkontrollierte
XER/MPP-Importe**
durch Daten von
Lieferanten,
Kunden und beim
allgemeinen
Austausch von
Projektdaten

Geringe Akzeptanz
der integrierten
P6-XER/MPP-
Importfunktion,
**eingeschränkte
Funktionalität** und
begrenzt
steuerbare
Berechtigungen

Ansammlung von
**korrupten,
inkonsistenten
und nicht
relevanten Daten**
in der Oracle
Primavera P6-
Zielfdatenbank

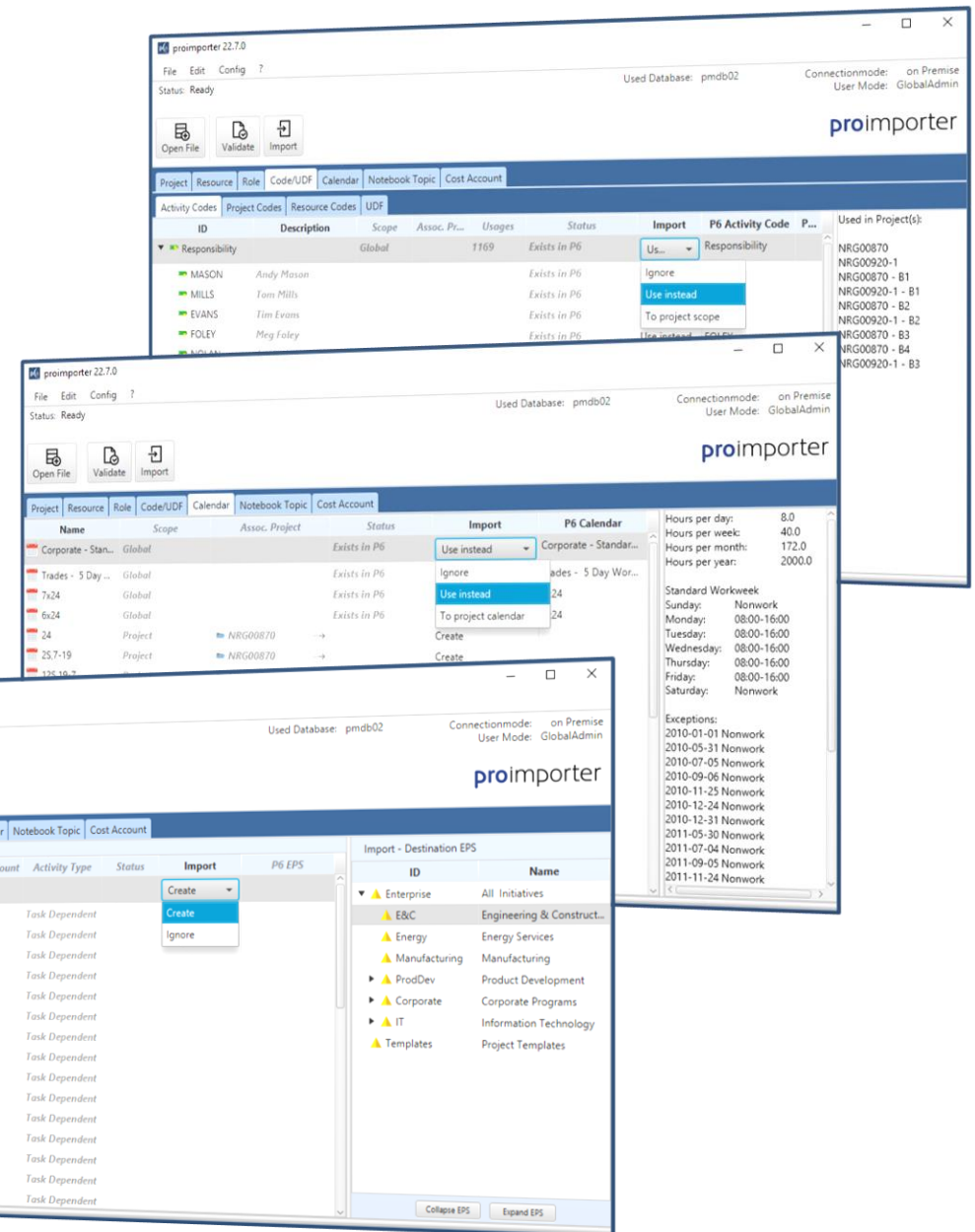
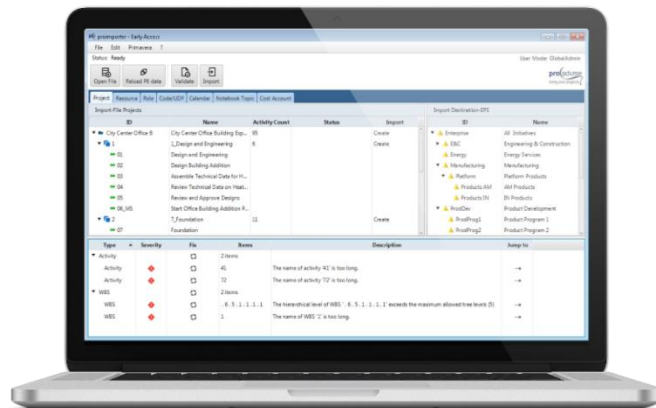
Hohe Kosten und
**erhöhter
Zeitaufwand** für
manuelle
Nachbereinigung
und ggf. das
Neuaufsetzen der
Datenbank bei
Inkonsistenzen

Warum proimporter?

Anwendungsbereiche



proimporter – Ihr Benefit!



Unsere Software – Ihr Mehrwert!

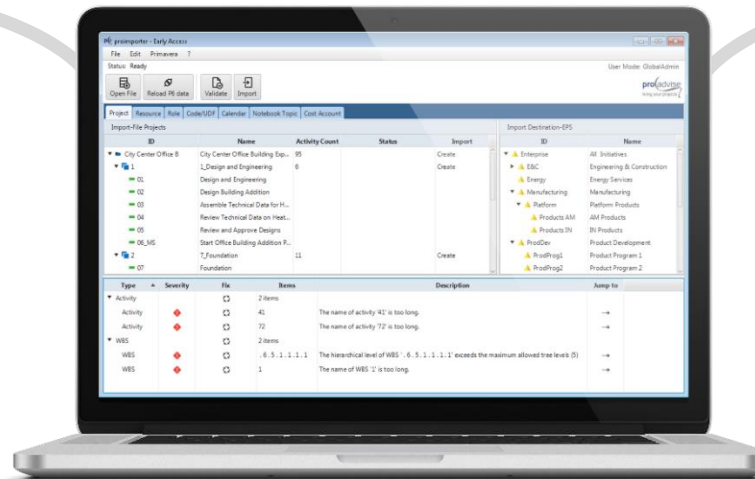
Profitieren Sie von den Vorteilen des **proimporter**

Steigerung der Datenqualität

Schutz globaler Daten durch zielgerichtete Anpassungen der XER-/MPP-Dateien im **proimporter**

Kosteneinsparung

Einfache Importe frei von zeitintensiver Nachbearbeitung und manueller Säuberung der Datenbank



proimporter

Einfache Kooperation & Nachverfolgung

mit Lieferanten und Partnern durch einen **kontrollierten XER/MPP-Import** und Speicherung von Änderungen in **Log-Datei**

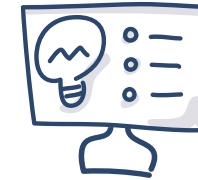
Datenvisualisierung & individuelles Mapping

der Datensätze und Inhalte von XER-/MPP-Dateien in der Benutzeroberfläche des **proimporter**

Unsere Software – Ihr Mehrwert!

Kurz und knapp – die Funktionen

- ➔ **Drei User-Modi mit unterschiedlichen Importberechtigungen:** User, Power User und Admin
- ➔ **Verbindungsmöglichkeiten:** Primavera P6 API oder Web Services
- ➔ **Detailliertes Mapping** der XER/MPP-Datei zu existierenden P6-Datensätzen & **Überbrückung** von **Logik-Unterschieden** zwischen **MS Project** und Primavera P6



- ➔ **individuelle Selektion** der zu importierenden Daten bis auf **WBS-Ebene**
- ➔ Umwandlung von **globalen Daten** zu **Projektdaten** (z.B. Codes, Kalender) **möglich**
- ➔ **Umbenennung** der importierten Objekte und Attribute
- ➔ **Kein Import** von **OBS-Elementen** und **POBS-Struktur**

Umwandlung globaler Daten (nur XER-Import)

Schutz globaler Daten vor Verfälschung

- ❖ Änderung globaler Kalender und Aktivitäten-Codes in projektspezifische Datensätze
- ❖ Globale Daten können als globale oder projektspezifische Daten übernommen werden

Import von Baselines (nur XER-Import)

- ❖ In Projekte umgewandelte Baselines in P6 können in die Zieldatenbank importiert werden
- ❖ Intuitives und schnelles Arbeiten durch direkte Zuordnung der Baselines zu einem Projekt

Anpassung von Datensätzen

Hinzufügen von Präfixen und Umbenennung von Elementen

- | | | |
|----------------|--------------------------------|------------------------------|
| ❖ Projekte | ❖ Codes/UDFs | ❖ Ressourcen |
| ❖ WBS-Elemente | ❖ Kalender | ❖ Cost-Accounts (XER-Import) |
| ❖ Aktivitäten | ❖ Notebook Topics (XER-Import) | ❖ Rollen (XER-Import) |

Projekt Update

Aktualisierung bereits importierter Projekte mit aktuellen XER-Dateien in P6 Datenbanken (on-Premise/Cloud)

- ❖ Projekte
- ❖ WBS-Elemente
- ❖ Aktivitäten
- ❖ Codes/UDFs
- ❖ Kalender

P6-Benutzerverrechnung

- ❖ Verwendung der hinterlegten P6-Benutzerrechte beim Import von XER-Dateien
- ❖ Ein User kann nur die Datenobjekte importieren, für die er auch die P6-Berechtigungen besitzt

Rollen & Ressourcen

- ❖ Zielgenauer Import von Ressourcen und Rollen in Knotenpunkte des Ressourcen-/Rollenbaums
- ❖ Möglichkeit, z.B. Ressourcen und Rollen unter einem definierten Knotenpunkt zu importieren

Überprüfung der Datenkonsistenz

- ❖ Prüfung der Importdatei auf Validierungsfehler
- ❖ Vermeidung des Imports von inkonsistenten Daten
- ❖ Import von XER-Dateien auf Basis der P6-Berechnungslogik

Quick-Fix-Funktionen

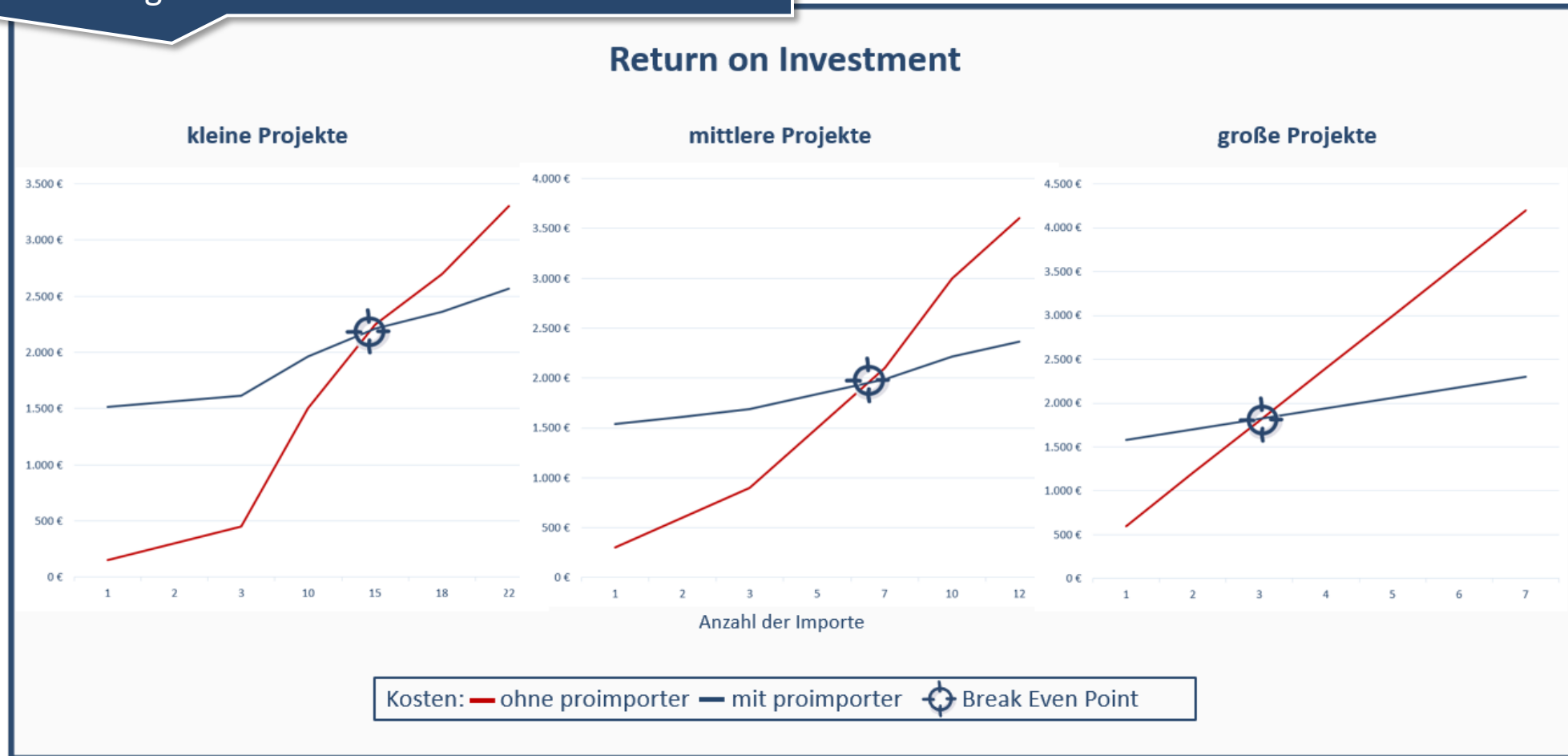
- ❖ Kürzung von zu langen IDs, z.B. Projekt, WBS, Aktivitäten, Ressourcen, Rollen
- ❖ Ergänzung von Präfixen bei nicht eindeutigen IDs
- ❖ Ausschluss nicht verwendeter Ressourcenkalender und korrupter Daten beim Import

User Report

- ❖ Detaillierter Report aller importierten Dateien
- ❖ Dokumentation aller erfolgten Änderungen
- ❖ Kopie und Ablage von Importvorlagen
- ❖ Rollback-Funktion der Datenbank bei fehlerhaftem Import

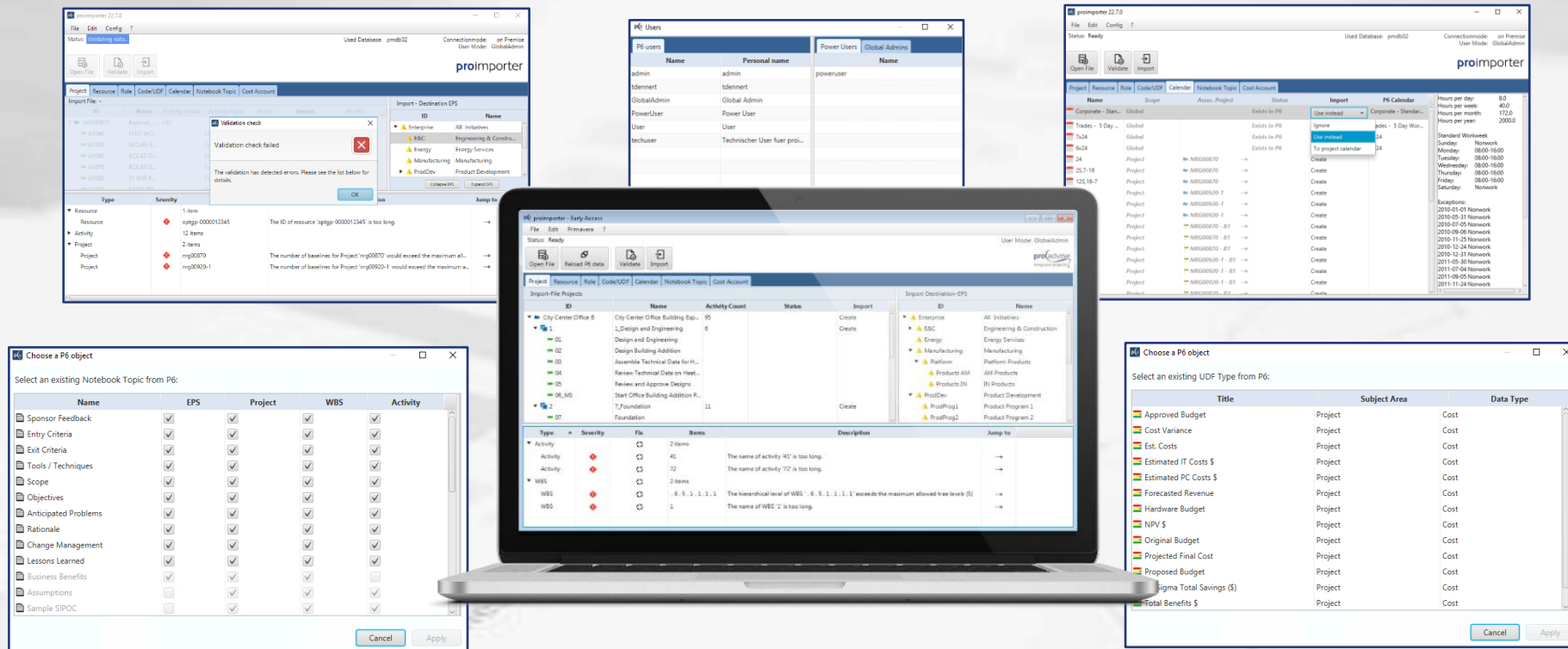
Return on Investment

Mit dem **proimporter** sparen Sie Zeit und Geld.
Und die Anschaffungskosten sind auch schnell wieder drin!





Jetzt kostenlos testen!



Testen Sie den proimporter
30 Tage kostenlos!
Jetzt Testversion anfordern!



Kontaktieren Sie uns gerne für eine
Live-Demo via
sales@proadvise.com!

*„Nicht weil es schwer ist, wagen wir es nicht,
sondern weil wir es nicht wagen, ist es schwer“*

Seneca



Andreas Kories



sales@proadvise.com



+49 7195 98298-92

proadvise GmbH | Brühlweg 4 | 73663 Berglen
Tel. +49 7195 98298-0 | Fax +49 7195 98298-99 | www.proadvise.com