

# NAVIGATOR

Entwicklungsressourcen optimiert einsetzen



**effect-it**

**Boehringer Ingelheim optimiert die Einsatzplanung von Mitarbeiter- und Equipmentressourcen in der Abteilung „Biopharma Process Development“ am Standort Biberach.**

## Kunde:

Boehringer Ingelheim  
88400 Biberach a.d. Riß,  
Deutschland

## Projekt:

„Optimization Resource Planning“

## Herausforderung:

Die bestehenden Einzeltool-basierten Lösungen waren nicht mehr in der Lage, die Anforderungen an eine moderne, effiziente und flexible Produktionsplanung zu erfüllen.

## Benefits:

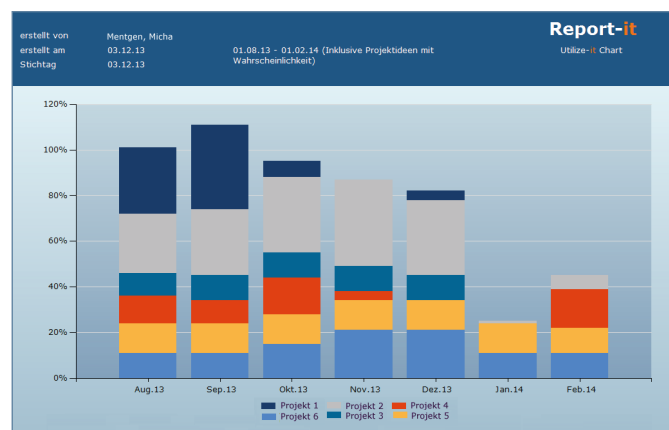
- Optimierung der Ressourcenplanung und des Reporting
- Integration mit der bestehenden Grobplanung
- Erhöhung der Flexibilität
- Konsolidierung aller bestehenden Kapazitätsplanungs-Tools in einem System

## DAS PROJEKT

Im Jahr 2012 wurde bei der Boehringer Ingelheim am Standort Biberach das Projekt „Optimization Resource Planning“ ins Leben gerufen. Das Projekt hatte zum Ziel, die Planung von Entwicklungsprojekten in den Laboren der Abteilung „Biopharma Process Development“ des Geschäftsbereichs Biopharmazeutika durch ein datenbankgestütztes interaktives Planungssystem zu ersetzen.

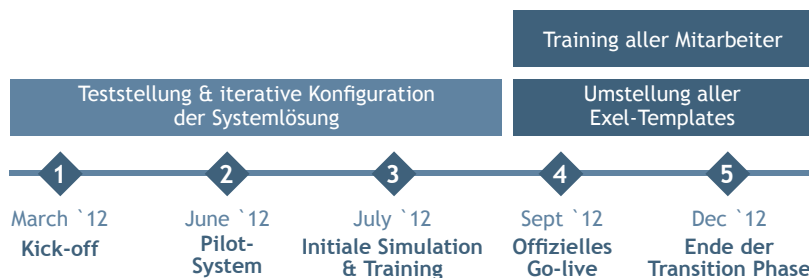
## DIE LÖSUNG

Nach gründlicher Evaluierung hat sich Boehringer Ingelheim entschlossen das Projekt auf Basis der Project Business Excellence (PBE) Suite der Firma **effect-it GmbH** umzusetzen. Das neue System bekam den Namen „NAVIGATOR“.



## DAS ERGEBNIS

Das Ergebnis ist ein hochflexibles System, welches in konsequenter Unterstützung der am Standort benötigten Bottom-Up Planung den Planungsprozess interaktiv unterstützt, inklusive einer integrierten Kapazitätsberechnung und Zuweisungen von definierten oder generischen Equipment- und Personalressourcen. Über die konsequente Nutzung von Templates und ein ausgefeiltes Reporting wird die Effizienz im Planungsprozess erhöht.



### Nutzungsprofil:

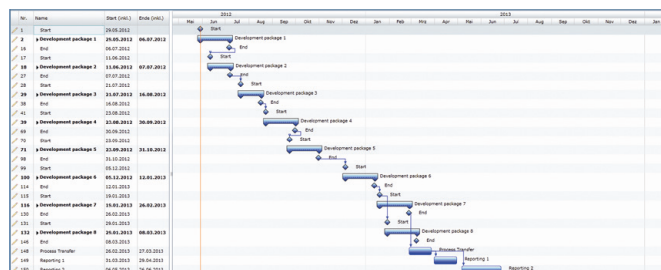
- > 500 aktive Projekte
- > 220 Mitarbeiter
- > 260 Equipments
- > 60 Planungsszenarien als Templates in der aktiven Nutzung

## MOTIVATION FÜR DAS PROJEKT

Die NAVIGATOR-Lösung adressiert in erster Linie folgende Problemstellungen in den betroffenen Geschäftsbereichen am Standort Biberach:

- Ein starker Anstieg der Anzahl zu planender Projekte
- Bestehende Limitierungen von Excel zum Zweck der Kapazitäts- und Projektplanung
- Fehlende Möglichkeiten des Abgleichs der Projektplanung zwischen den Bereichen, die jeweils unabhängig und in unterschiedlichen Tools geplant wurden
- Ein stetig steigender Bedarf an transparenter Information, der durch die gegebenen Tools nicht - oder nur begrenzt - geleistet werden konnte
- Fehlende Reporting- und Auswertemöglichkeiten

## NAVIGATOR - TEMPLATES



Templates werden genutzt zu langfristiger - wie auch tagesgenauer Planung. Mit ihrer Hilfe kann eine Einheitlichkeit in Bezug auf Dauer von Arbeitspaketen, zeitlichen Abhängigkeiten, Meilensteinen, sowie Ressourcenbedarf pro Arbeitspaket (Equipment und Personal) gewährleistet werden. Mit einem „Klick“ können sehr große Arbeitspakete über lange Zeiträume schnell und effizient geplant werden.

Fortschreitende Nutzung:  
Optimierung Templates, Reports, interne Workflows

System im operativen Einsatz

6

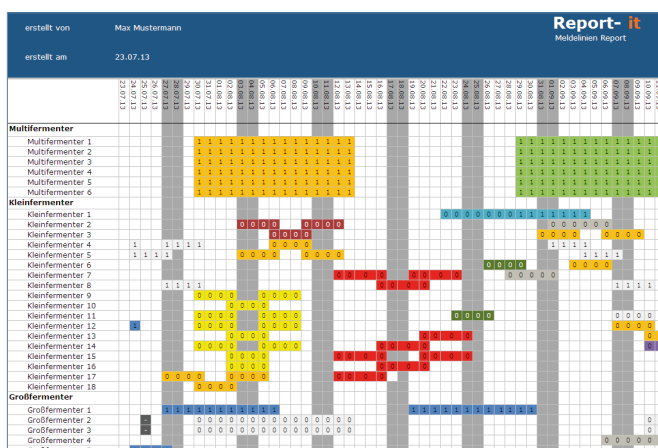
May '13  
Alle Projekte  
komplett in NAVIGATOR

## NAVIGATOR - REPORTS

Reports ermöglichen „per Knopfdruck“ und teilweise automatisiert einen schnellen und effizienten Zugang zu Informationen wie z.B. Auslastungen von Teams, Equipment-Kapazitäten, Planungsübersichten, Meilensteine - und können somit als Management- und Planungstool auf unterschiedlichen Hierarchieebenen genutzt werden (z.B. als Werkzeug in Performance Dialogues oder zur Berechnung/Darstellung von Key Performance Indicators KPI's).

### Beispiel Equipment-Reports:

- Projekt-spezifische Farbkennzeichnung ermöglicht eine schnelle optische Zuordnung und erhöht die Übersichtlichkeit
- Eine tagesgenaue Equipment-Belegung wird übersichtlich dargestellt und ermöglicht so jedem Mitarbeiter eine genaue Planung seiner Arbeitsschritte
- Equipment wird in Equipment-Gruppen kategorisiert und übersichtlich dargestellt
- zusätzlich können spezifische Alarm-Meldelinien für prozesskritisches Equipment gekennzeichnet werden („0“ und „1“)
- Equipment-Engpässe, Überlagerungen und freie Kapazitäten werden über definierbare Zeiträume dargestellt



“Es war faszinierend zu sehen, wie gut die Mechanismen unseres Multi-Projektmanagementsystems auf die Bedürfnisse einer Entwicklungsabteilung anwendbar waren. Die Motivation des Projektteams war außergewöhnlich. Es hat viel Spaß gemacht.“

Micha Mentgen,

Geschäftsführer effect-**it** GmbH

### Nächste Schritte:

Das Projektteam plant bereits die nächste Ausbaustufe in der Nutzung des NAVIGATOR-Systems. Diese soll zum Beispiel beinhalten:

- Automatische Erstellung und Speicherung von regelmäßigen Managementreports
- Simulationsmöglichkeiten („Was-wäre-wenn“-Szenarien)
- Weitere Verbesserung der Templates
- Übergreifende Reports NAVIGATOR (integrierte Darstellung Grob- und Feinplanung)
- Verbesserte Reports im Bereich der Langzeit-Planung

# NAVIGATOR

Entwicklungsressourcen optimiert einsetzen

## ÜBER BOEHRINGER INGELHEIM

Boehringer Ingelheim zählt zu den zwanzig größten forschenden Pharmaunternehmen weltweit.

Das Familienunternehmen gehört heute international zu den 20 größten Unternehmen der Branche und beschäftigt in 140 verbundenen Gesellschaften im In- und Ausland mehr als 47.400 Mitarbeiter. Der Bereich Biopharmazeutika am Standort Biberach umfasst die Herstellung von Biopharmazeutika für namhafte Partnerunternehmen sowie für das unternehmenseigene Produktportfolio.

Die Aufgabenstellung des Bereichs "Biopharma Process Development" umfasst die Entwicklung von robusten und ökonomischen Herstellprozessen zur Produktion von qualitativ hochwertigen biotherapeutischen Wirkstoffen und Fertigarzneimitteln in enger Partnerschaft mit den drei Geschäftsfeldern: New Biological Entities (NBE), Biosimilars sowie der Auftragsherstellung BioXcellence™.



(Copyright: Boehringer Ingelheim)

## ÜBER effect-it GmbH

**effect-it** bietet unter dem Schlagwort „Project Business Excellence“ ein umfassendes Beratungs- und Lösungskonzept speziell für Unternehmen mit einem signifikanten Projekt- oder Servicegeschäft. Unsere Lösungen, Methoden und Prozesse decken den kompletten Projektlebenszyklus ab und helfen Ihnen mit effizienter Projektplanung, Steuerung sowie Management Übersichten wie beispielsweise automatisierte und integrierte Planung, Evaluierungsanzeigen und Leistungskennzahlen (KPI's), Management Übersichten und Reports, Finanzpläne und Datenermittlung sowie vielen weiteren Aspekten.

### Über den Autor:



Herr Brakel fungierte als Projektleiter im Projekt "Optimization Resource Planning", welches die Einführung von NAVIGATOR in Biopharma Process Development Germany zur Aufgabe hatte, welches er nun im Life Cycle auch als Systemadministrator betreut.