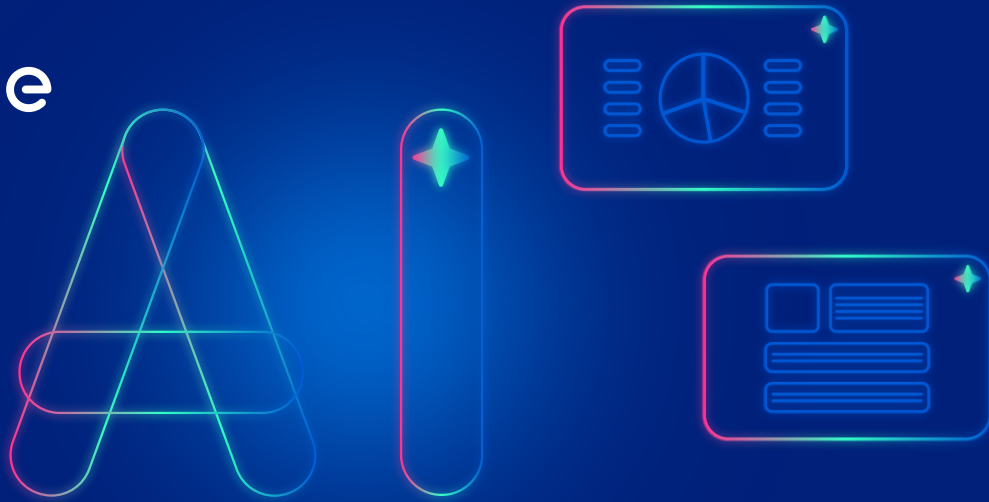


cplace



Wie cplace Citizen AI den Unterschied macht

Einsatzmöglichkeiten von GenAI im Projektmanagement-Bereich

Unternehmen suchen zunehmend nach KI-gesteuerten Lösungen zur Steigerung von Effizienz und Innovation. Das spiegelt sich in den weltweiten Ausgaben für KI-Software wider. Eine Explosion wird vor allem bei den Ausgaben für Generative Künstliche Intelligenz (GenAI) erwartet. Bis 2026 sollen laut Prognosen der Unternehmensberatung Gartner rund 70 % der Softwareanbieter GenAI in ihre Unternehmensanwendungen integriert haben.

GenAI meint Algorithmen und Techniken, die in der Lage sind – basierend auf bereits existierenden Daten – neue Daten zu generieren. Somit bietet GenAI auch im Projektmanagement-Bereich unterschiedliche Anwendungsmöglichkeiten. Sie kann z. B. im Bereich der

Prognosemodelle eingesetzt werden, um zukünftige **Ressourcen- oder Zeitaufwände realistischer abzuschätzen**. Ebenso kann sie **Muster und Trends in Daten erkennen** und dadurch Entscheidungen unterstützen.

So ist GenAI z. B. in der Lage große Mengen an Projektdaten zu analysieren und dabei Muster zu identifizieren, die für Menschen schwer zu erkennen wären.

Ebenso bietet KI die Chance, **wiederkehrende Aufgaben** zu übernehmen, die **Effizienz zu steigern** und die **Produktivität zu erhöhen**. Dies entlastet Projektmanager und PMOs, die sich dadurch stärker auf ihre Kernprozesse und -aufgaben fokussieren können.



Mit cplace Citizen AI wird AI jedem Mitarbeitenden zugänglich gemacht

Im Projektmanagement sind Flexibilität und Anpassungsfähigkeit der Schlüssel zum Erfolg – genauso wie die passende Software. Die PPM-Plattform cplace richtet sich mit ihrem modularen Lösungsbaukasten nach den individuellen Wünschen ihrer Anwender. Geschäftsanwender können ohne technisches Hintergrundwissen mittels No-Code und Low-Code selbst Anwendungen erstellen oder anpassen und werden damit zu Citizen Developern. Genau in diesem Bereich setzt cplace GenAI ein, um dadurch so viele Benutzer wie möglich zu erreichen und ihnen die Arbeit im Projekt zu erleichtern.

cplace Citizen AI ist die logische Weiterentwicklung des Citizen Development. Es integriert GenAI in die No- und Low-Code Software Development Kits (SDK) von cplace und fügt sich nahtlos in bestehende oder neue Projektmanagement-Workflows ein und trägt so dazu bei, das Erledigen von Aufgaben schneller, intelligenter und effizienter zu machen.

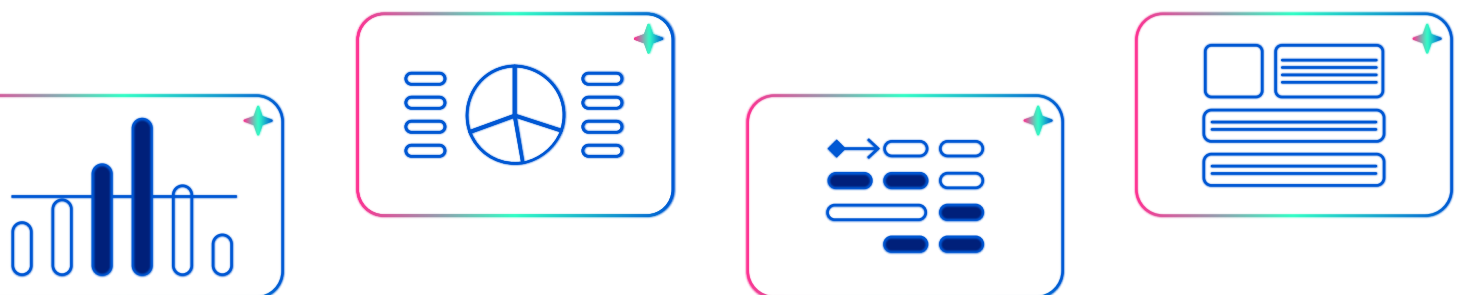
cplace Citizen AI ist die Kombination von Citizen Development und GenAI

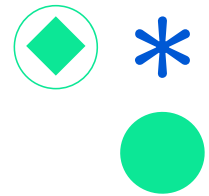
Citizen Development

GenAI

cplace Citizen AI ✨

The Power of GenAI integrated in cplace





Das sind die Vorteile der Integration von GenAI in cplace Low-Code

cplace Citizen AI nutzt KI, um komplexe Aufgaben zu automatisieren und den Bedarf an technischem Fachwissen zu reduzieren. Durch den Einsatz von Citizen AI ergeben sich eine Reihe von Vorteilen:

- **Nahtlose Integration**

cplace Citizen AI kann nahtlos in bestehende cplace Lösungen integriert werden. Hierbei wird keinerlei Migrationsaufwand erzeugt. Nach einer einmaligen Aktivierung ist cplace Citizen AI in allen Low-Code-Funktionalitäten verfügbar.

- **KI-Modellflexibilität**

Durch die Modell-Offenheit können Sie mehrere KI-Modellanbieter nahtlos in Ihr bestehendes cplace Ökosystem integrieren, z. B. Azure OpenAI, OpenAI und Google Vertex AI Gemini. Pro KI-Modellanbieter können Sie außerdem unterschiedliche Modelle hinterlegen und pro Use Case auswählen.

- **Datenhoheit (KI Need to Know Prinzip)**

Sie haben die genaue Kontrolle darüber, auf welche Informationen die KI zugreift. Damit können Sie sicherstellen, dass Sie in jedem Anwendungsfall die volle Datenhoheit haben.

- **Enterprise Compliance**

Passen Sie die Berechtigungen und die KI-Modelle für jeden Anwendungsfall an die Standards Ihres Unternehmens an und stellen Sie sicher, dass sie sofort einsatzbereit sind.

- **GenAI-Zugänglichkeit in Low-Code**

Die GenAI-Technologie lässt sich leicht in das cplace Low-Code SDK integrieren, wodurch Anwender zeitraubende Aufgaben einfach automatisieren können.

- **Spürbare Produktivitätssteigerungen**

cplace Citizen AI beschleunigt Geschäftsprozesse, indem wiederholende Aufgaben mit KI automatisiert werden.

- **Maßgeschneiderte Vielseitigkeit**

Der Toolkit-Ansatz eignet sich sowohl für kleine als auch große Anwendungsfälle, was die Flexibilität und Skalierbarkeit verbessert.



Unsere Vision für cplace und KI ist es, die transformative Kraft von GenAI für jedermann zugänglich zu machen und das Projektmanagement zu revolutionieren. Mit cplace Citizen AI ermöglichen wir es den Benutzern, GenAI nahtlos in ihre Workflows zu integrieren, wiederkehrende Aufgaben zu automatisieren und die Effizienz zu steigern, während menschliche Expertise im Zentrum bleibt.

Navid Heidemann

Head of Product, cplace

Diese Aufgaben kann cplace Citizen AI erledigen

cplace Citizen AI ist ein Werkzeug, um KI in bestehende oder neue Prozesse zu integrieren. Dabei können Sie selbst entscheiden, in welchen Anwendungsfällen Sie KI einsetzen möchten. Wir kategorisieren KI-Fähigkeiten in drei Bereiche: einfache, strukturierte und eingebettete Aufgaben.

1. Einfache Aufgabenerledigungen:

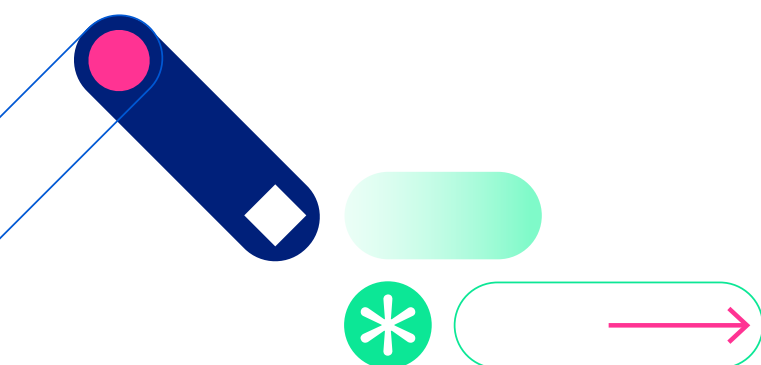
Hierzu zählen z. B. Übersetzungen, Textzusammenfassungen oder -erweiterungen. Diese Aufgaben helfen cplace Nutzern dabei, effizienter zu arbeiten, ohne dass sie dabei die Plattform verlassen müssen. Dies schafft einen sofortigen Mehrwert für alle, die in cplace arbeiten: von Portfoliomanagern bis hin zu Projektbeteiligten.

2. Strukturierte Aufgabenerledigungen:

cplace Citizen AI unterstützt bei kniffligeren Aufgaben wie z. B. Seitenerstellungen in cplace, der Modifizierung bestehender Daten oder der Datenanalyse. Projektteams können damit Kanban-Boards befüllen oder detaillierte Berichte und Diagramme in Echtzeit innerhalb von cplace erstellen.

3. Eingebettete Aufgabenerledigungen:

cplace Citizen AI ist in bestehende Workflows eingebettet, um kontextbezogene Unterstützung zu bieten, z. B. Reports oder Dashboards und kann damit bspw. Management-Zusammenfassungen liefern oder Vorschläge für geeignete Maßnahmen zur Risikominderung.



Sie wollen mehr darüber erfahren, wie cplace Citizen AI dazu beitragen kann, das Projektmanagement in Ihrem Unternehmen auf ein neues Level zu heben und mit KI die tägliche Projektarbeit zu vereinfachen und zu verbessern? Nehmen Sie gerne Kontakt mit uns auf.

Die cplace Plattform

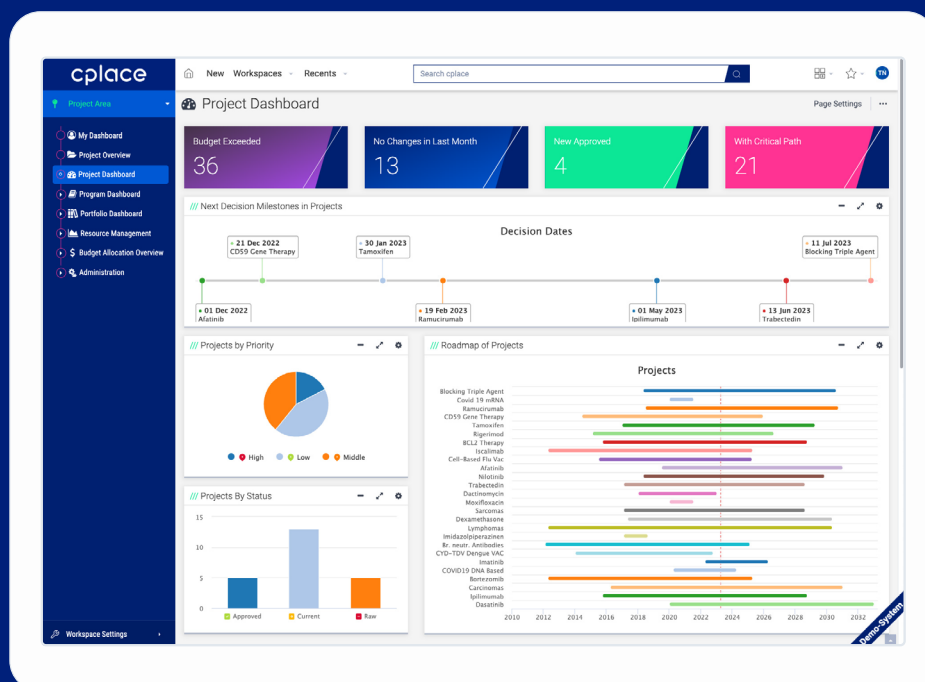
cplace basiert auf der Methodik des Kollaborativen Projektmanagements. Sie bietet die technische Infrastruktur, damit Unternehmen dessen Vorteile bestmöglich nutzen können. Je nach Bedarf können flexibel agile oder klassische Inhalte in die Projektplanung integriert werden.

Die Plattform cplace unterstützt die Vernetzung der Teilpläne durch Abhängigkeiten und Anordnungsbeziehungen, die auch über Projekt- und Plangrenzen hinaus hergestellt werden können. Diese Teilplanungen sind über eine gemeinsame Datenbasis verknüpft und ermöglichen so die plan- und unternehmensübergreifende Delegation von Entscheidungen und ihrer Ausführung.

Durch unterschiedliche Funktionen ist jederzeit eine proaktive Kommunikation über den Projektstand möglich. Sie beinhalten z.B. das Abonnieren von Projektstrukturen und Meilensteinen, das Verknüpfen verschiedener Pläne sowie die Identifikation und Bearbeitung planübergreifender Terminkonflikte und Planänderungen.

Viele der grundlegenden Ideen sind in der cplace *Premium Application Enterprise Scheduling* verankert.

➔ [Mehr auf cplace.com](https://cplace.com)



Kontaktieren Sie uns.

Wir sind für Sie da.



Nicolas Rabe, Head of Sales
sales@cplace.com



Navid Heidemann, Head of Product
navid.heidemann@cplace.com

Vereinbaren Sie jetzt einen kostenlosen Termin,
um gemeinsam herauszufinden, wie Sie von cplace
profitieren.

Wir freuen uns auf den Austausch.

cplace

collaboration Factory AG
Arnulfstraße 34 – 80335 München
Tel: +49 (0)89 80 91 33 230
info@cplace.com

collaboration Factory ist nicht verantwortlich für Fehler oder Auslassungen in dieser Produktübersicht oder für die Ergebnisse, die sich aus der Nutzung der hierin enthaltenen Informationen ergeben. Alle Informationen aus dieser Produktübersicht werden ohne Gewähr für Vollständigkeit, Richtigkeit, Aktualität oder für die Ergebnisse, die sich aus der Nutzung dieser Informationen ergeben, zur Verfügung gestellt. Im Besonderen ist klarzustellen, dass die in der vorliegenden Produktübersicht dargestellten Produkte, Anwendungen und Dienstleistungen lediglich der Veranschaulichung der

Möglichkeiten und der Orientierung dienen. Keineswegs versteht sich diese Produktübersicht als konkludente Brauchbarkeitsvereinbarung. Diese ist stets individualvertraglich zu vereinbaren. Ebenso wenig versteht sich diese Produktübersicht als bindende Beschreibung der objektiven Anforderungen der Software cplace im Falle eines Erwerbs durch den Kunden. Dies gilt im Übrigen auch für die weiteren Anwendungen und Serviceleistungen. Änderungen und Irrtümer betreffend das Produkt oder dargestellte Werk- und Dienstleistungen sind vorbehalten. Alle Rechte vorbehalten.

cplace.com