



Investieren Sie in die Projekte mit der  
größten Wertschöpfung

**Die führende PPM-Lösung: CA Clarity™ PPM *focused***  
**Sofort einsetzbar, ohne Investitionsrisiko, aus der Cloud**



# Wissen Sie, was in Ihren Projekten für die Zukunft Ihres Unternehmens steckt?

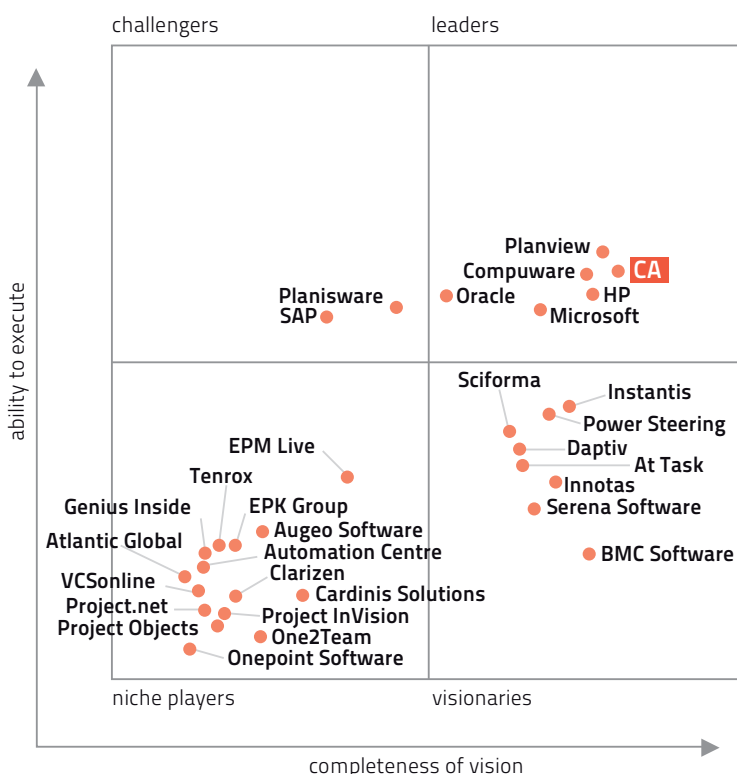
Investieren Sie in die Projekte mit der höchsten Wertschöpfung. Denn wie Sie Ihre Investitionen und Ressourcen einsetzen, entscheidet darüber, wie erfolgreich Ihr Unternehmen in der Zukunft agiert.

Unsere Projekt-Portfoliomanagement-Lösung CA Clarity™ PPM unterstützt Sie bei der Bewertung und Priorisierung von Projekten und bietet Ihnen Transparenz für strategische Entscheidungen. Sichern Sie Ihren Unternehmenserfolg, indem Sie mithilfe von Best Practices Projekte ausführen, Ressourcen optimieren und Projekte übergreifend verwalten. CA Clarity™ PPM ist laut Gartner(1) und Forrester Research(2) die führende Lösung für das Projekt-Portfoliomanagement.

## Strukturierter Einstieg statt dem großen Big Bang

Mit CA Clarity™ PPM *focused* bieten wir Ihnen vorkonfigurierte Einsteiger-Pakete für Ihr Projekt-Portfoliomanagement. CA Clarity™ PPM *focused* eignet sich für Unternehmen, die möglichst schnell produktiv mit ihrer PPM-Lösung arbeiten möchten. Sie setzen genauso viel Tool ein, wie Ihre Organisation benötigt und greifen gleichzeitig auf den vollen Funktionsumfang einer PPM-Software zurück. Die Module sind jederzeit erweiterbar bis zum Umstieg in die Enterprise PPM-Lösung. Die volle Integration der Projektmanagement-Software Open Workbench rundet Ihr Paket ab.

## Führende PPM-Lösung im Gartner Magic Quadrant, 2010



### Projektorientierte Unternehmen stehen vor großen Herausforderungen:

- Welche Projekte auswählen, welche weiterführen und welche stoppen?
- Wie sollen die Prioritäten gesetzt werden bei ständig wechselnden Anforderungen?
- Wo sind die Ressourcen gebunden?
- Wie kann eine einheitliche Vorgehensweise etabliert werden?

### Sie erhalten:

- Vollständig funktionale Einsteiger-Pakete
- Praxiserprobte Prozesse und Workflows für die wichtigsten Anwendungsfälle
- Standardisierte Vorgehensweise bei der Implementierung

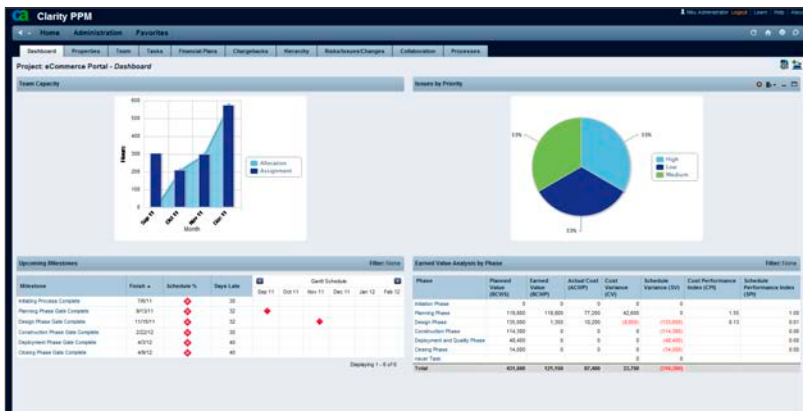
(1) Gartner, Inc., Magic Quadrant for IT Project and Portfolio Management von Daniel B. Stang, 7. Juni 2010

(2) The Forrester Wave™, Project Portfolio Management, Q4 2009

# Vorkonfigurierte Standardpakete

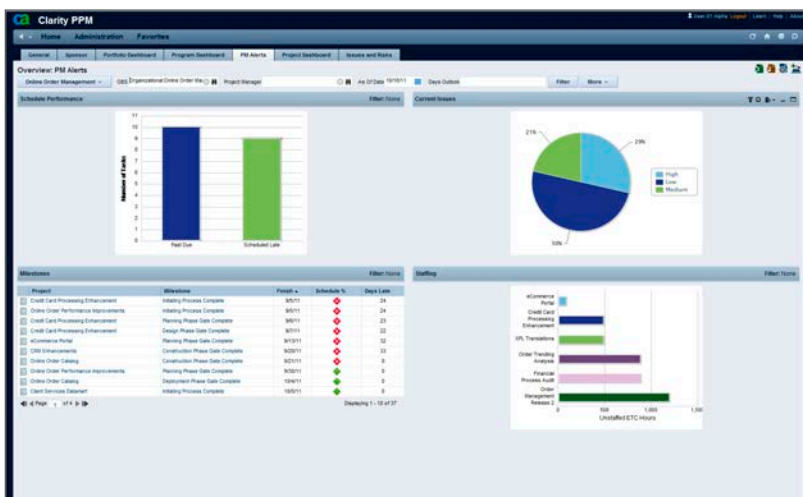
Mit unseren vorkonfigurierten Einsteigerpaketen greifen Sie auf Best Practices aus über 40 System-Einführungen in zahlreichen Branchen zu. Zugleich reduzieren wir den Erstaufwand für die Einführung Ihres Clarity-Systems.

## Package Basic – Der schnelle Einstieg



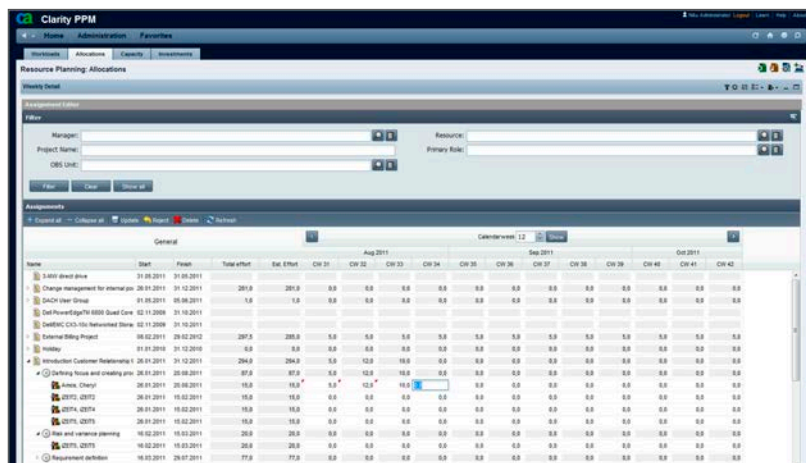
Sie werden in die Lage versetzt, die Ideen Ihrer Organisation zu sammeln, zu bewerten und in Projekte zu überführen. Nutzen Sie das Ideenmanagement für Ihren kontinuierlichen Verbesserungsprozess (KVP). Daneben planen und steuern Sie hier Ihre Projekte und deren Ressourcen. Übersichten zum Multiprojekt- und Ressourcenmanagement komplettieren dieses Modul.

## Package Project Management Office (PMO) – Projektarbeit organisieren und wertschöpfend umsetzen



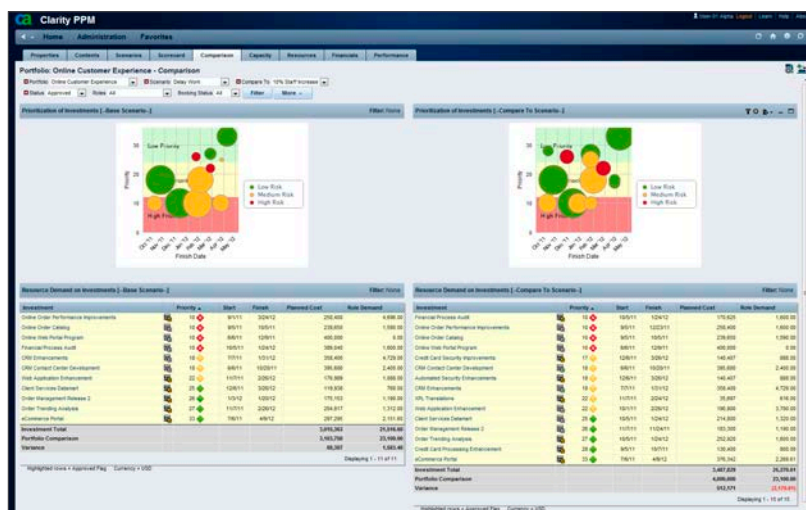
Ein PMO ist Dreh- und Angelpunkt erfolgreichen Projektmanagements. Voraussetzung dafür ist, dass das PMO Überblick über Stand und Kosten aller Vorhaben im Unternehmen hat. Mit Hilfe der Meilenstein-Trendanalyse überwachen Sie den Projektfortschritt, erkennen frühzeitig Terminverzögerungen und beugen einer nicht fristgerechten Beendigung einzelner Aufgaben und Phasen vor. Das integrierte Status-Reporting-Modul hält Sie über alle Projekte auf dem Laufenden. Statusberichte werden historisiert und bei Bedarf in PowerPoint exportiert.

## Package Resource Management – Optimaler Einsatz Ihrer wertvollsten Ressource



Das Modul unterstützt Sie bei der Planung und Beantragung von personellen Ressourcen für interne und externe Mitarbeiter. Mit zahlreichen Auswertungsvarianten bewahren Sie den Überblick über Ressourcenanforderungen und simulieren projektübergreifend die Auswirkungen auf die Auslastung. Die finanzielle Betrachtung der eingesetzten Ressourcen gibt zusätzlich Aufschluss über Projekt- und Investitionskosten.

## Package Portfolio Management – Die richtigen Investitionen für Ihre Unternehmensziele



Dieses Modul bietet Ihnen alle erforderlichen Funktionen für die Abstimmung Ihrer Investitionen mit den Unternehmenszielen. Angefangen bei der Idee, die über einen systematisch gesteuerten Prozess – den Stage-Gate-Prozess – in ein reales Projekt überführt wird. Zahlreiche Funktionen zur Analyse und Bewertung von Projekten stellen Kosten und Nutzen gegenüber und schaffen transparente Entscheidungsgrundlagen für den Einsatz Ihrer Ressourcen.

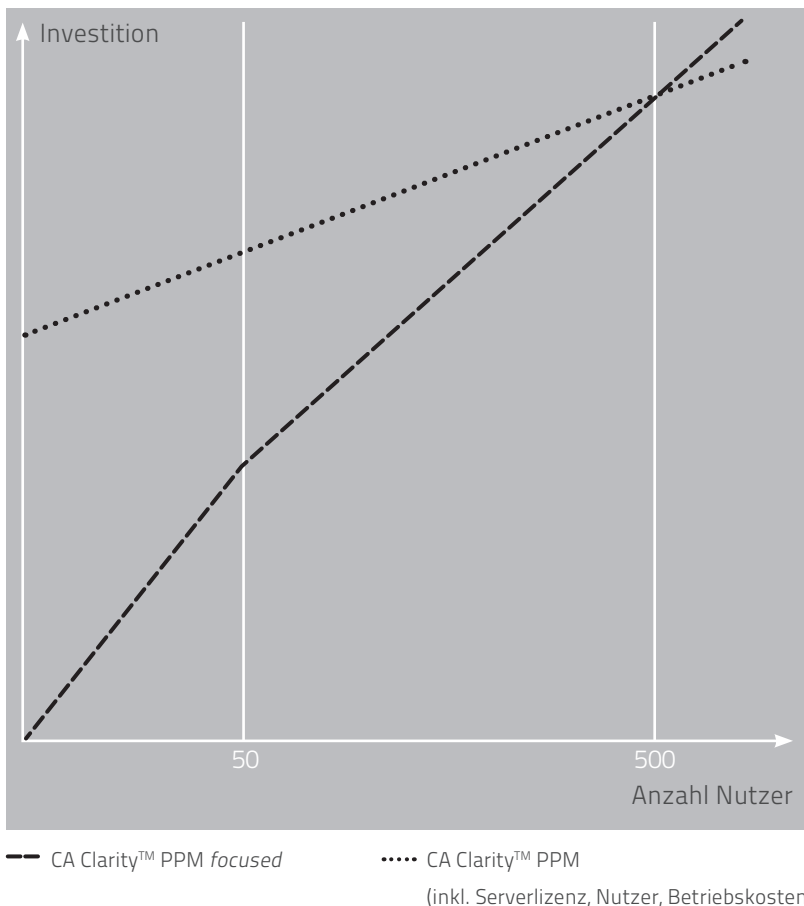
## Package Professional Service Automation (PSA) – Projektaufwände abrechnen



Mit dem Modul Professional Service Automation unterstützen Sie die internen Prozesse wie Abrechnung von Projektaufwänden und Erfassung und Weiterverrechnung von Spesen und Tagespauschalen. Das integrierte Finanzmodul gibt Ihnen einen Überblick über Projektkosten und Umsätze. Das Modul unterstützt verschiedene Abrechnungsformen wie Aufwandsprojekte und Festpreisabrechnung.

# Direkter Einstieg ohne Investitionsrisiko.

Sparen Sie sich hohe Investitionskosten und starten Sie direkt durch.



## Betrieb und Lizenzen

CA Clarity™ PPM *focused* wird als Software-as-a-Service (SaaS) angeboten. Im Service enthalten sind der Betrieb durch die itdesign GmbH sowie die Software-Pflege mit neuen Releases und die itdesign Support-Hotline. CA Clarity™ PPM *focused* minimiert Ihr Investitionsrisiko. Es fallen keine Kosten für Kauf-Lizenzen und Hardware an.

## Geringes Investitionsrisiko

- Keine Investition für Kauf-Lizenzen und Hardware
- Reduzierung der Kosten für die System-Einführung
- Kein eigener Aufwand und Know-how-Aufbau für den Betrieb

## Direkter Einstieg

- Vollständig funktionale Einsteiger-Pakete
- Praxiserprobte Prozesse und Workflows
- Flexibel und erweiterbar bis zur Enterprise PPM-Lösung

## In der Cloud oder vor Ort

- Hosting in unserem Hochleistungs-Rechenzentrum oder bei Ihnen vor Ort
- Stets neueste Software-Version und neueste Patch-Stände

## Die richtigen Investitionen finden, bewerten und auswählen

- Zentrale Steuerung aller Projekte
- Ausrichten der Investitionen auf die Geschäftsstrategie
- Transparente Entscheidungsprozesse

## Erfolgreiches Projektmanagement

- Schnellere Umsetzung von Projekten
- Optimierter Einsatz der Ressourcen
- Volle Integration der Open Workbench

## Einheitliche Prozesse und Governance

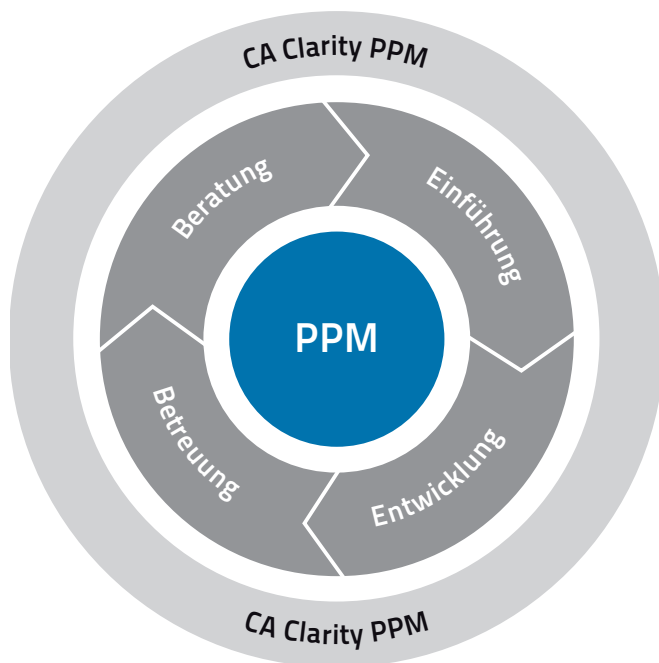
- Eine Lösung für Projektauswahl, -durchführung und Controlling
- Einheitliche Tool-Landschaft
- Reduzierung von Redundanzen

# Beratung. Software. Intelligente Lösungen.

## Über itdesign

itdesign ist seit 1999 Spezialist für Beratung und Software-Lösungen in den Bereichen Customer Relationship Management, CRM, und Project Portfolio Management, PPM. Als Technologiepartner des Herstellers CA Technologies verfügen wir nicht nur über ein hohes Produktverständnis, sondern entwickeln die Software-Lösung CA Clarity™ PPM mit eigenen Modulen, den itd AddOns, weiter. Wir bringen ausgewiesenes Projektmanagement-Know-how in die Zusammenarbeit mit Konzern-Bereichen wie IT und Forschung & Entwicklung sowie mit Unternehmensberatungen und IT-Dienstleistern.

## Unser Leistungsspektrum



## Gute Gründe für itdesign

- Enge Partnerschaft mit dem marktführenden Hersteller
- Stark in Konzeption und Realisierung
- Mehr als 10 Jahre Erfahrung
- Best Practices aus unterschiedlichen Branchen
- Höchstes Produktverständnis aus Technologiepartnerschaft

## Diese Kunden vertrauen auf uns:



Investieren Sie in Projekte, die sich  
wirklich lohnen. Wir unterstützen  
Sie dabei.

[www.itdesign.de/focused](http://www.itdesign.de/focused)

**itdesign GmbH**

Karlstraße 3

D-72072 Tübingen

Tel. +49 7071 3667-60

Fax +49 7071 3667-89

[www.itdesign.de](http://www.itdesign.de)

[info@itdesign.de](mailto:info@itdesign.de)