



PMWelt 14.– 16. Mai 2025 | München

# Transformation jetzt!

Menschen. Projekte. KI.

Informationen für Sponsoren und Aussteller

Ausstellung 14. und 15. Mai 2025

Stand: 13.03.2025 (Kurzversion verfügbare Angebote)

Änderungen vorbehalten.



## PMWelt 2025 als zweitägiges Event 14. + 15. Mai 2025 im smartvillage

Einleitung und Konzept	<a href="#"><u>3</u></a>
Location	<a href="#"><u>5</u></a>
Rahmendaten	<a href="#"><u>8</u></a>
<b>PM</b> Welt Zielgruppe	<a href="#"><u>9</u></a>
Besucher- und Ausstellerfeedback 2024	<a href="#"><u>11</u></a>
Grundrisse Veranstaltung	<a href="#"><u>13</u></a>
Angebot letzte verfügbare Stände	<a href="#"><u>15</u></a>
Kontakt und Terminvereinbarung	<a href="#"><u>17</u></a>





Bereits ab der ersten Konferenz in 2016 hat sich die **PMWelt** als eine Top-Veranstaltung für Projektmanagement in der DACH-Region etabliert.

Seit 2023 im **smartvillage München-Bogenhausen** mit überwältigender Resonanz: Ausverkaufte Veranstaltungen, begeisterte Teilnehmende, sehr zufriedene Sponsoren\* und Aussteller.

Um die Bedürfnisse unserer Interessenten noch besser abdecken zu können, findet die **PMWelt 2025** erstmals als **zweitägige Präsenzveranstaltung** statt.

Dies bietet für Sponsoren und Aussteller neue und erweiterte Möglichkeiten!



\* jeweils m/w/d





## PMWelt - Programm

Unser Event startet und endet mit **Keynotes von renommierten Speakern und Experten**. Darüber hinaus bieten wir **47 Vorträge** und **13 Methodenworkshops** von insgesamt **50 Speakern** in **sechs parallellaufenden Tracks** :

- KI im Projekt
- Mensch im Fokus
- Transformation in der Praxis
- Workshops und Methoden

Insgesamt mehr als 60 hochkarätige Programmpunkte, interessant für Beginner und PM-Profis.

Unsere Speaker sind Pioniere, Innovatoren und erfahrene Praktiker, die wertvolle Einblicke und bewährte Strategien bieten, um Projekte zum Erfolg zu führen.

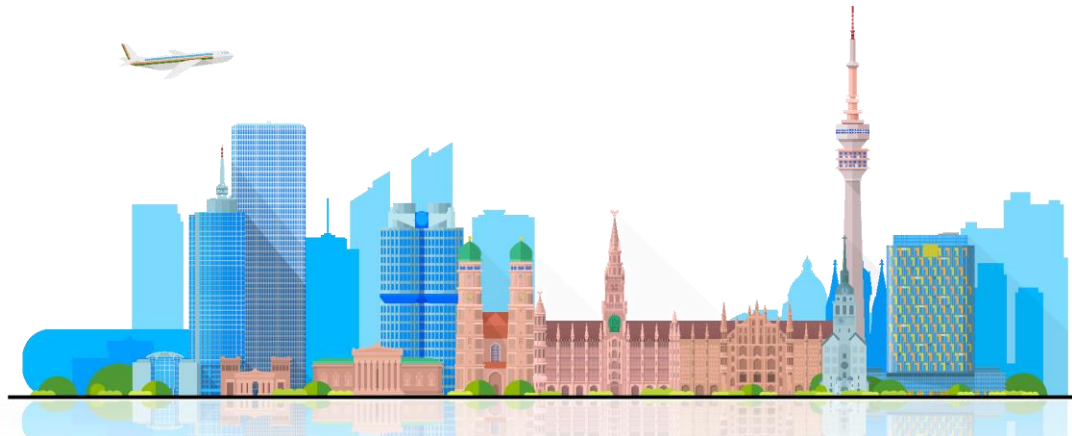
**Zeigen Sie vor Ort Präsenz und treten Sie direkt in Kontakt mit Ihrer Zielgruppe!**





## PMWelt - Rahmendaten

Termin:	14. + 15. Mai 2025 (Mittwoch + Donnerstag)
Ort:	München
Location:	smartvillage Bogenhausen
Erwartete Besucher:	840 (400 Tag 1, 440 Tag 2)
Sponsoren:	4
Verbandspartner:	bis zu 2
Weitere Aussteller:	11
Programm:	4 Keynotes, 45 Vorträge, 3 Workshops, 10 Methoden
Link:	<a href="http://www.pmwelt.com">www.pmwelt.com</a>





## PMWelt - Zielgruppe

Die **PM**Welt richtet sich an alle Projektleitende und Projektteams, unabhängig von Standards oder Zertifizierungen. Unsere Konferenz steht allen Interessenten offen:

- ☐ Projektleitende, Programmleitende, PMO-Leitende aus allen Unternehmensgrößen
- ☐ Abteilungsleitende, IT-Leitende, Geschäftsführende, Trainer, Berater aus der PM-Branche
- ☐ Entscheider aus Unternehmen, die mit Projektmanagement-Themen befasst sind
- ☐ Anbieter von Projektmanagement-Software, -Tools und -Dienstleistungen







## Stimmen der PM Welt 2024

Gesamteindruck **91,76 % gut oder sehr gut**

Bewertung durch Teilnehmer:innen

“

„...Es war einfach eine sehr gute Veranstaltung mit tollen Menschen!“



**Olaf Arndt**

Projektsteuerer  
Berliner Wasserbetriebe

“

„Die Art und Vielfalt der Vortragsinhalte sowie die Mischung aus Vorträgen und Workshops...“



**Sabine Kamwa**

Head of PMO  
Bayerischen Roten Kreuzes gGmbH

“

„Sehr gute Mischung aus grundsätzlichen, strategischen Inhalte und praxisnahen Hands-on Empfehlungen, Vielfalt und Aktualität der Themen, kompetente Dozenten.“



**Sascha Petke**

Manager Projects  
& Strategic Initiatives  
Konica Minolta



## Ausstellerfeedback der **PMWelt 2023**, Anpassungen in 2024 und **weitere Optimierungen für 2025:**

- Bessere Integration der Sponsoren und Aussteller und ins **PMWelt** Programm  
Mehr Informationen auf der Website und Einbindung in Social-Media-Aktivitäten: unter anderem erhalten alle Aussteller einen eigenen Social Media Post. => **Optimierung 2025: vorherige Abstimmung**
- Teilnehmerdaten:  
Werden im Vorfeld unter Einhaltung des Datenschutzes zur Verfügung gestellt.  
=> **bleibt, zusätzlich intensivere Einbindung der App**
- Messestände in Randlage:  
Die Platzierung und das Umfeld der Stände wird optimiert, die Angebotspreise dahingehend stärker ausdifferenziert. => **weitere Anpassungen an neue Programmplanung und weitere attraktive Stände**
- Sponsorenvorträge:  
Die Planung sieht eine überschneidungsfreie Umsetzung zum Hauptprogramm vor sowie eine Durchführung in einem zentraleren und größeren Raum.  
=> **bleibt, zusätzliche Möglichkeiten durch volle Integration des zweiten Veranstaltungstags**





## Erdgeschoss: Planung 2025: Tag 1 und Tag 2

### Ausstellerbereich Erdgeschoss:

Stand 1 „L“ gebucht

Stand 2 „L“ (gebucht)

Stand 3 „L“ gebucht

Stand 4 „L“ (gebucht)

Stand 5 „L“ (gebucht)

Stand 6 „L“: (gebucht)

Stand 7 „S“ (gebucht)

**Neu: Stand 8 (S) verfügbar am 15.5.**

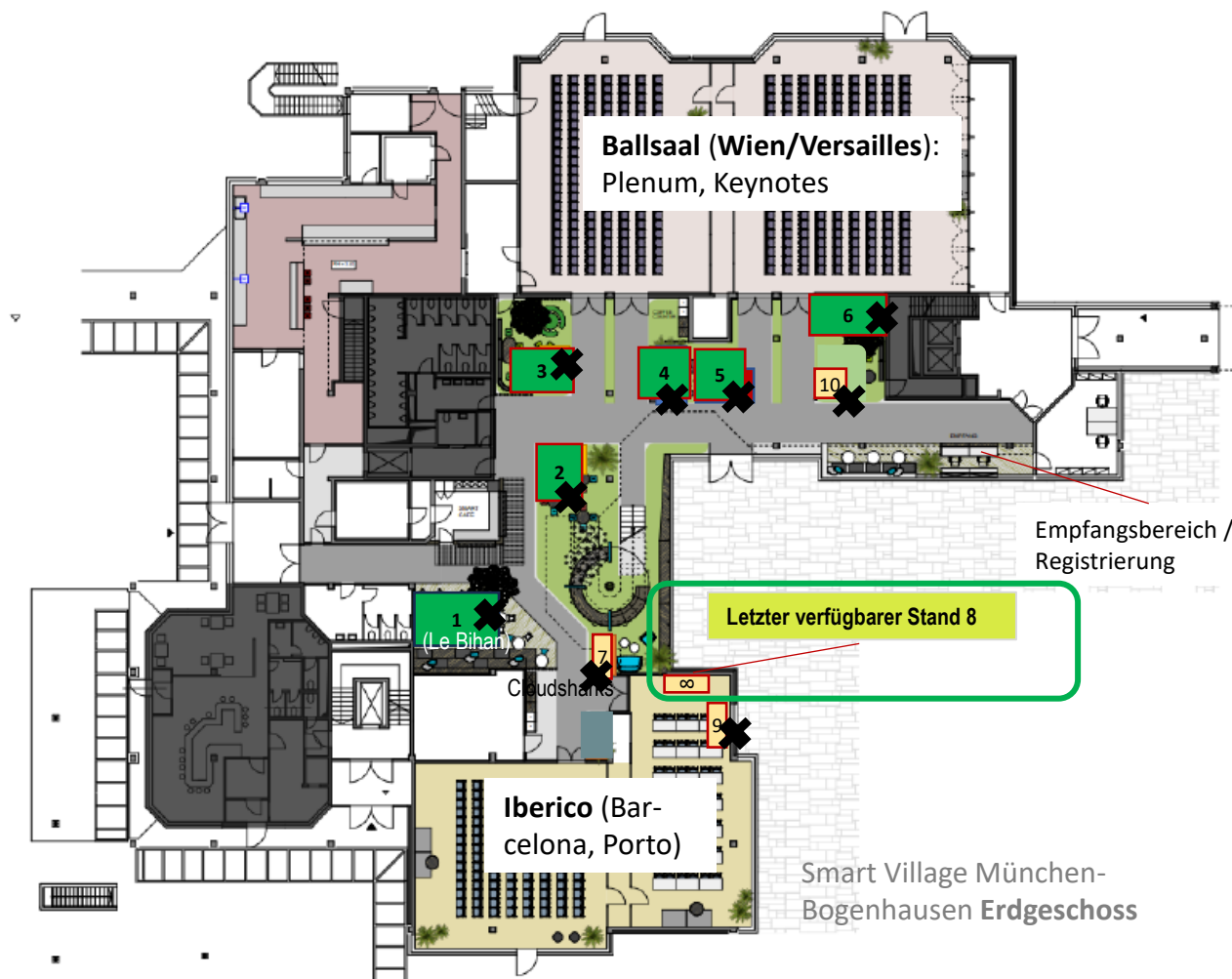
9 (S, gebucht) in „Iberico“,

Stand 10 (S) gebucht

**Insgesamt:**  
6 Stände „L“  
4 Stände „S“ } 10 Stände im EG,  
**1 Stand verfügbar**

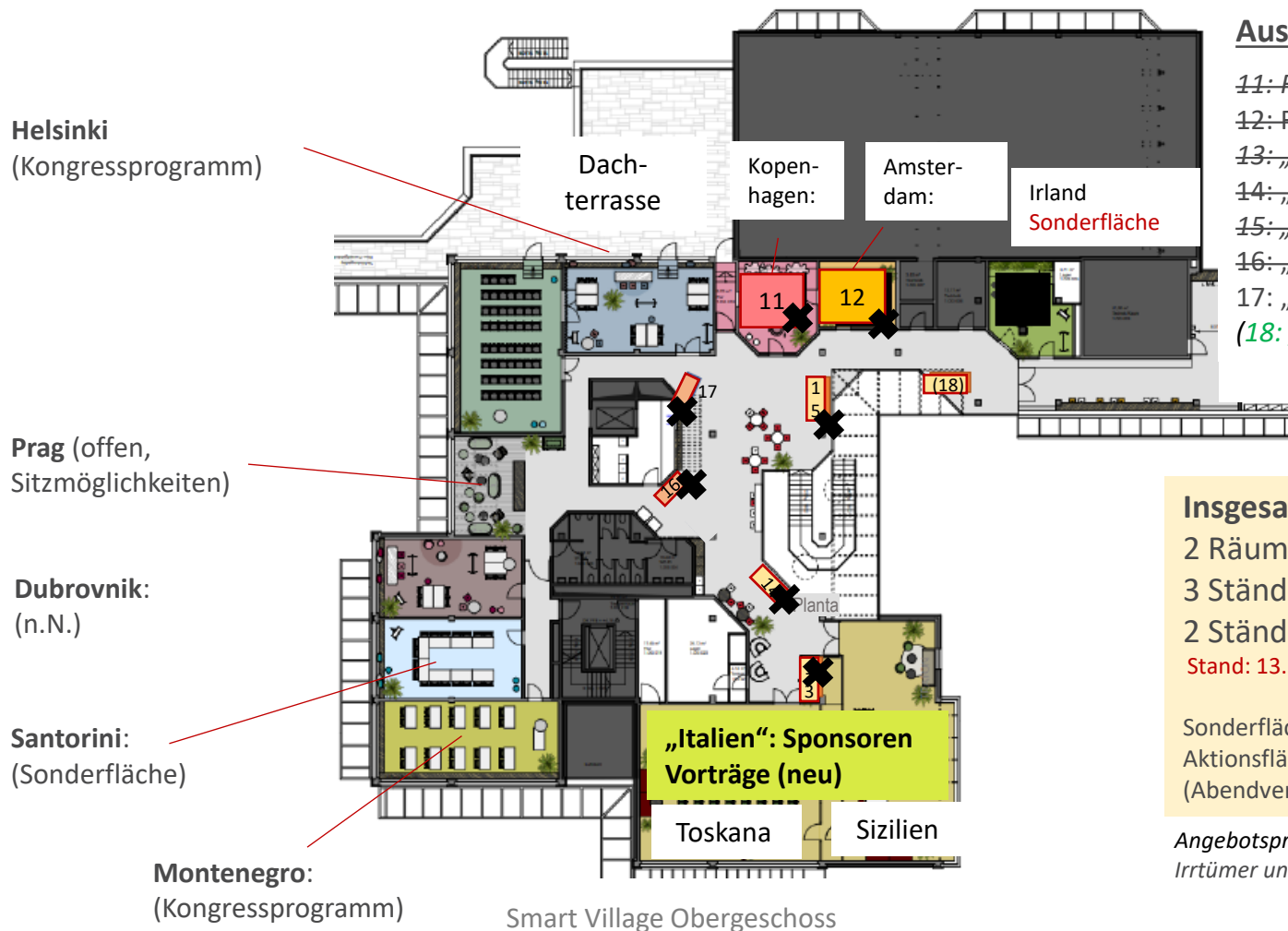
Stand: 13.3.25

Angebotspreise Siehe S. 15  
Irrtümer und Änderungen vorbehalten





## Obergeschoss: Planung 2025 Tag 2 (15.5.) Hauptveranstaltung



### Ausstellerbereich Obergeschoss:

- 11: Raum Kopenhagen: gebucht
- 12: Raum Amsterdam: gebucht
- 13: „S“ gebucht
- 14: „S“ gebucht
- 15: „S“ gebucht
- 16: „XS“ gebucht
- 17: „XS“ gebucht
- (18: „S“ auf Nachfrage verfügbar)

### Insgesamt:

- 2 Räume,
  - 3 Stände „S“
  - 2 Stände „XS“.
- 7 Räume /Stände  
Komplett gebucht,  
(Ausnahme Stand 18, auf  
Nachfrage verfügbar)
- Stand: 13.3.25

Sonderflächen: Garderobe, Sponsoren-Vorträge und Aktionsflächen während Get-Together (Abendveranstaltung)

Angebotspreise Siehe S. 15  
Irrtümer und Änderungen vorbehalten



## Ausstellungspakete S: 1 Stand am 15.5. verfügbar (+ 1 auf Nachfrage)

### Fläche und Ausstattung

- 2,25 m<sup>2</sup> (1,5 x 1,5 m) Ausstellungsfläche: z.B. Tisch / Roll-Up / Standfläche für zwei Aussteller inkl. 1 Stehtisch, 1 Hocker
- inklusive 1 Eintrittskarte am 15.5.
- 25 % Sonder Rabatt für ein weiteres Aussteller Ticket\*
- Stromanschluss, Wlan-Zugang

Angebotspreis Kategorie „S“ ab 3.290

**Sonderpreis Stand 8: € 2.590**

Nutzung am 15.5.25 (Stand am 14.5. vergeben)

Platzierung der Stände siehe Seiten [13-14](#)

\* weitere Tickets mit 15 % Ermäßigung, gültig so lange verfügbar

### Kommunikation

- Logo und Kurzbeschreibung auf der Tagungswebsite
- Ein Social Media Post mit Kurzvorstellung
- Teilnehmerdaten im Vorfeld\*



Standgröße „S“ Foto PMW 2024 / OG

**Stand 13.3.25**

Angebote gültig so lange verfügbar und umsetzbar.





## Interessiert? Wir freuen uns, von Ihnen zu hören!



**Bernhard Reinisch**

Key Account Manager

Mediaberatung

Tel. +49 (0) 89 2420 798-9

Mob. +49 (0) 163 7408 351

[br@projektmagazin.de](mailto:br@projektmagazin.de)

[Termin für eine unverbindliche](#)

[Beratung vereinbaren](#)



**Andrea Weber**

Sales Assistant

Mediaberatung

Tel. +49 (0) 89 2420 798-0

Mob. +49 (0) 157 8552 4220

[aw@projektmagazin.de](mailto:aw@projektmagazin.de)